



ПОСТАНОВЛЕНИЕ

ПРАВИТЕЛЬСТВА КАМЧАТСКОГО КРАЯ

22.01.2024 № 13-П

г. Петропавловск-Камчатский

О памятнике природы регионального значения «Река Озерная – Толбачик»

В соответствии со статьей 17 Федерального конституционного закона от 12.07.2006 № 2-ФКЗ «Об образовании в составе Российской Федерации нового субъекта Российской Федерации в результате объединения Камчатской области и Корякского автономного округа», статьями 2, 26 и 27 Федерального закона от 14.03.1995 № 33-ФЗ «Об особо охраняемых природных территориях», статьями 6, 7 и 8 Закона Камчатского края от 29.12.2014 № 564 «Об особо охраняемых природных территориях в Камчатском крае», учитывая решение Исполнительного комитета Камчатского областного Совета народных депутатов от 09.01.1981 № 9 «О памятниках природы на территории Камчатской области»,

ПРАВИТЕЛЬСТВО ПОСТАНОВЛЯЕТ:

1. Утвердить:

- 1) Положение о памятнике природы регионального значения «Река Озерная – Толбачик» согласно приложению 1 к настоящему постановлению;
- 2) графическое описание местоположения границ памятника природы регионального значения «Река Озерная – Толбачик» согласно приложению 2 к настоящему постановлению.

2. Настоящее постановление вступает в силу после дня его официального опубликования.

Председатель Правительства
Камчатского края



ДОКУМЕНТ ПОДПИСАН
ЭЛЕКТРОННОЙ ПОДПИСЬЮ

Сертификат 00D424C033687F1E19AF2A10C33E9FAB12

Владелец Чекин Евгений Алексеевич

Действителен с 12.03.2023 по 04.06.2024

Е.А. Чекин

Положение
о памятнике природы регионального значения «Река Озерная – Толбачик»

1. Общие положения

1. Настоящее Положение регулирует вопросы охраны и использования памятника природы регионального значения «Река Озерная – Толбачик» (далее – Памятник природы).

2. Памятник природы является особо охраняемой природной территорией регионального значения в Камчатском крае и относится к объектам общенационального достояния.

3. Целями создания Памятника природы являются:

1) сохранение в естественном состоянии уникального, невосполнимого, ценного в экологическом, научном, культурном, эстетическом, рекреационном и экономическом отношениях природного комплекса бассейна реки Камчатка, представленного правым притоком реки Толбачик – реки Озерная, дренирующей выходы чистейших вод с повышенной гидрокарбонатной минерализацией (до 300 мг/л) из трещин застывших вулканических лав юго-западных склонов действующего вулкана Плоский Толбачик (Толбачинская сопка, отметка 3085,0 м над уровнем моря), в том числе с урочищ Лава Южного Прорыва и Кекуры, включая сохранение в естественном состоянии природных экологических систем, их средообразующих функций и биологической продуктивности, сохранение эталонных участков бореальных лиственных и хвойных лесов из лиственницы Каяндера, ели аянской и березы белой, низинных осоково-сфагновых болот, стелющихся стланиковых лесов, пойменных и субальпийских лугов, вулканических плато, формирующихся в условиях прямого влияния активного вулканизма, поствулканических и иных геологических и климатических процессов и явлений;

2) охрана ключевых мест гнездования и массовых зимовок редких и исчезающих видов птиц, занесенных в Красную книгу Российской Федерации и Красную книгу Камчатского края, в том числе мест массовых зимовок лебедя-кликун *Cygnus cygnus*, мест гнездований и зимовок белоплечего орлана *Haliaeetus pelagicus*, скопы *Pandion haliaetus*, беркута *Aquila chrysaetos*, тетеревиатника *Accipiter gentilis*, кречета *Falco rusticolus*, других видов хищных и гусеобразных птиц;

3) охрана естественных нерестилищ тихоокеанских лососей, обеспечение их воспроизводства;

4) минимизация негативного воздействия на естественные экологические системы реки Озерная и коренные растительные сообщества при осуществлении туризма;

5) проведение научных исследований;
6) государственный экологический мониторинг (государственный мониторинг окружающей среды);

7) экологическое просвещение населения.

4. Памятник природы создан решением Исполнительного комитета Камчатского областного Совета народных депутатов от 09.01.1981 № 9 «О памятниках природы на территории Камчатской области».

5. Памятник природы создан на землях лесного фонда, без изъятия земельных участков для государственных нужд, а также у собственников, землепользователей, землевладельцев.

6. Общая площадь Памятника природы составляет 5913,73 га.

7. Природные ресурсы, расположенные в границах Памятника природы, ограничиваются в гражданском обороте в соответствии с требованиями действующего законодательства и настоящего Положения.

8. Запрещается изменение целевого назначения земельных участков, находящихся в границах Памятника природы, за исключением случаев, предусмотренных федеральными законами.

9. Леса, расположенные на территории Памятника природы, относятся к защитным лесам и используются в соответствии с режимом особой охраны Памятника природы и целевым назначением земель, определяемым лесным законодательством Российской Федерации, законодательством Российской Федерации об особо охраняемых природных территориях, настоящим Положением при условии, если это использование совместимо с целевым назначением защитных лесов и выполняемыми ими полезными функциями.

10. Виды разрешенного использования земельных участков, расположенных в границах Памятника природы:

1) основные виды разрешенного использования земельных участков:

а) природно-познавательный туризм (код 5.2);

б) охрана природных территорий (код 9.1);

в) резервные леса (код 10.4);

2) вспомогательные виды разрешенного использования земельных участков:

а) охота и рыбалка (код 5.3) (в части осуществления охоты, любительского рыболовства);

б) заготовка лесных ресурсов (код 10.3) (в части заготовки гражданами пищевых лесных ресурсов и сбора ими лекарственных растений для собственных нужд);

в) общее пользование водными объектами (код 11.1).

11. Предельные минимальные и (или) максимальные размеры земельных участков и предельные параметры разрешенного строительства, реконструкции объектов капитального строительства не устанавливаются, так как строительство, реконструкция, капитальный ремонт объектов капитального строительства запрещены пунктом 2 части 20 настоящего Положения.

12. Границы и особенности режима особой охраны Памятника природы учитываются при территориальном планировании, градостроительном зонировании, при разработке правил землепользования и застройки, проведении землеустройства и лесоустройства, разработке лесного плана Камчатского края, лесохозяйственных регламентов и проектов освоения лесов, подготовке планов и перспектив экономического и социального развития, в том числе развития населенных пунктов, территориальных комплексных схем охраны природы, схем комплексного использования и охраны водных объектов, схем размещения, использования и охраны охотничьих угодий.

13. На территории Памятника природы экономическая и иная деятельность осуществляется с соблюдением требований настоящего Положения и Требований по предотвращению гибели объектов животного мира, за исключением объектов животного мира, находящихся на особо охраняемых природных территориях федерального значения, при осуществлении производственных процессов, а также при эксплуатации транспортных магистралей, трубопроводов, линий связи и электропередачи на территории Камчатского края, утвержденных постановлением Правительства Камчатского края от 15.07.2013 № 303-П.

14. Охрана Памятника природы и управление им осуществляется краевым государственным казенным учреждением «Служба по охране животного мира и государственных природных заказников Камчатского края» (далее – Учреждение).

15. Посещение территории Памятника природы, в том числе в целях туризма, осуществляется по разрешениям, выдаваемым Учреждением.

16. К мероприятиям по обеспечению режима особой охраны Памятника природы могут привлекаться граждане, общественные объединения и некоммерческие организации, осуществляющие деятельность в области охраны окружающей среды.

17. Собственники, владельцы и пользователи земельных участков, на которых находится Памятник природы, принимают на себя обязательства по обеспечению режима его особой охраны.

2. Текстовое описание местоположения границ Памятника природы

18. Памятник природы расположен на территории Мильковского муниципального округа, включает реку Озерная с притоками, от ее верховьев до устья, являющуюся правым притоком реки Толбачик (бассейн реки Камчатка).

19. Памятник природы устанавливается в следующих границах:

1) северо-восточная граница: от характерной точки 370 с географическими координатами 55 градусов 42 минуты 27.8 секунды северной широты и 159 градусов 46 минут 40.5 секунды восточной долготы, расположенной на левом берегу реки Толбачик, на расстоянии 1000 м от береговой линии, проходит прямой линией в северо-восточном направлении на протяжении 2107,8 м, пересекая русло рек Толбачик и Озерная, до характерной точки 371 с географическими координатами 55 градусов 43 минуты 20.8 секунды северной

широты и 159 градусов 47 минут 56.6 секунды восточной долготы, расположенной на правом берегу реки Озерная, на расстоянии около 1000 м от береговой линии;

2) юго-восточная граница: от характерной точки 371 в общем юго-восточном направлении на расстоянии около 1000 м от береговой линии реки Озерная на протяжении 26492,2 м через характерные точки 1–179 до характерной точки 180 с географическими координатами 55 градусов 33 минуты 49.3 секунды северной широты и 160 градусов 3 минуты 56.2 секунды восточной долготы, расположенной на правом берегу, на расстоянии около 1000 м от правого истока реки Озерная;

3) юго-западная граница: от характерной точки 180 в общем юго-западном направлении на расстоянии около 1000 м от истоков реки Озерная на протяжении 2534,1 м через характерные точки 181–190 до характерной точки 191 с географическими координатами 55 градусов 33 минуты 13.5 секунды северной широты и 160 градусов 1 минута 54.4 секунды восточной долготы, расположенной в истоке левого безымянного притока реки Озерная;

4) северо-западная граница: от характерной точки 191 в общем северо-западном направлении по левобережью реки Озерная на расстоянии около 1000 м от береговой линии на протяжении 26234,2 м через характерные точки 192–369 до характерной точки 370, где и замыкается.

3. Режим особой охраны и использования территории Памятника природы

20. На территории Памятника природы запрещается всякая деятельность, влекущая за собой нарушение его сохранности, в том числе:

1) предоставление и использование земельных участков, использование лесов не по целевому назначению (виду разрешенного использования лесов);

2) строительство, реконструкция, капитальный ремонт объектов капитального строительства;

3) деятельность, влекущая за собой нарушение, повреждение, уничтожение природного комплекса, в том числе нарушение исторически сложившегося ландшафта, почвенного и растительного покрова, мест обитаний (произрастаний) видов животных и растений, занесенных в Красную книгу Российской Федерации и Красную книгу Камчатского края;

4) пользование недрами, в том числе выполнение работ по геологическому изучению недр, разработка месторождений полезных ископаемых;

5) проведение взрывных работ;

6) проведение гидромелиоративных, ирригационных, дноуглубительных и других работ, связанных с изменением дна, берегов и водоохраных зон водных объектов;

7) ведение сельского хозяйства;

8) рубка лесных насаждений, за исключением случаев, указанных в пунктах 4–6 части 21 настоящего Положения;

9) заготовка и сбор гражданами для собственных нужд дикорастущих плодов, ягод, орехов, грибов, других пригодных для употребления в пищу лесных ресурсов (далее – пищевые лесные ресурсы), лекарственных растений, а также недревесных лесных ресурсов, занесенных в Красную книгу Российской Федерации и Красную книгу Камчатского края;

10) все виды рыболовства, за исключением деятельности, указанной в пункте 9 части 21 настоящего Положения;

11) выделение рыболовных участков;

12) рыбохозяйственная мелиорация;

13) интродукция живых организмов, гибридизация объектов животного мира, искусственное воспроизводство водных биоресурсов, аквакультура (рыбоводство);

14) действия, ведущие к беспокойству диких животных, их преследованию, привлечению и кормлению, за исключением случаев, предусмотренных пунктом 10 части 21 настоящего Положения;

15) нахождение с собаками, за исключением используемых при осуществлении разрешенных видов охоты, регулировании численности охотничьих ресурсов, мероприятий по охране природных комплексов и объектов;

16) движение механических транспортных средств вне дорог общего пользования, за исключением снегоходов в период установления постоянного снежного покрова, выполнения мероприятий по ликвидации и предупреждению чрезвычайных ситуаций;

17) посадка и стоянка вертолетов, стоянка механических транспортных средств;

18) размещение некапитальных объектов (строений и сооружений), а также палаточных лагерей, костровищ, пикниковых точек, иных мест отдыха вне специально установленных мест;

19) осуществление туризма вне специально оборудованных для этого местах и маршрутах;

20) деятельность, ведущая к нарушению правил пожарной безопасности в лесах, в том числе разведение огня, выжигание растительности, пускание палов;

21) накопление, размещение, захоронение, сжигание отходов производства и потребления;

22) размещение скотомогильников, кладбищ;

23) порча и загрязнение земель, в том числе в результате складирования горюче-смазочных материалов, размещения радиоактивных, химических, взрывчатых, токсичных, отравляющих и ядовитых веществ;

24) использование токсичных химических препаратов для охраны и защиты лесов;

25) деятельность, ведущая к загрязнению акватории водных объектов и их водоохраных зон, подземных вод отходами производства и потребления, любыми химическими и токсичными веществами, микроорганизмами;

26) мойка транспортных средств в водных объектах;

27) проезд через водные объекты на автотранспортных средствах, за исключением проезда на снегоходах при установлении ледового покрова или при условии обустройства временных мостовых переходов (по согласованию с Учреждением);

28) уничтожение или повреждение аншлагов и других информационных знаков и указателей, нанесение на скалы информационных знаков и указателей, самовольных надписей.

21. На территории Памятника природы разрешаются следующие виды деятельности:

1) научно-исследовательская деятельность, направленная на изучение биологического и ландшафтного разнообразия, динамики и структуры природных комплексов и объектов, включая сбор зоологических, ботанических, минералогических и палеонтологических коллекций в порядке, установленном законодательством Российской Федерации;

2) осуществление государственного экологического мониторинга (государственного мониторинга окружающей среды);

3) выполнение природоохранных и биотехнических мероприятий, в том числе мероприятий по сохранению, восстановлению и поддержанию в равновесном состоянии природных экосистем, сохранению и восстановлению ключевых мест обитаний (произрастания) объектов животного и растительного мира, нуждающихся в особых мерах охраны;

4) выполнение мероприятий, направленных на воспроизводство защитных лесов, повышение продуктивности защитных лесов, сохранение их полезных функций: мероприятия по лесовосстановлению, уходу за лесами (в том числе рубки в целях ухода за лесными насаждениями), иные мероприятия, проводимые в соответствии с правилами лесовосстановления и правилами ухода за лесами, расположенными на особо охраняемых природных территориях;

5) выполнение мероприятий по охране лесов от загрязнения и иного негативного воздействия, включая меры по сохранению лесных насаждений, лесных почв, среды обитания объектов животного мира, других природных объектов в лесах;

б) деятельность по охране лесов от пожаров;

7) выполнение мероприятий по рекультивации нарушенных земель и восстановлению почвенного покрова (ликвидация накопленного экологического вреда окружающей среде), в том числе посредством лесовосстановления;

8) заготовка и сбор гражданами для собственных нужд пищевых лесных ресурсов, лекарственных растений, а также недревесных лесных ресурсов, за исключением объектов растительного мира, занесенных в Красную книгу Российской Федерации и Красную книгу Камчатского края;

9) осуществление рыболовства в научно-исследовательских целях, осуществления любительского рыболовства без применения сетных орудий добычи (вылова) водных биоресурсов;

10) ведение охотничьего хозяйства, включая выполнение мероприятий по сохранению и использованию охотничьих ресурсов и среды их обитания,

созданию охотничьей инфраструктуры в границах закрепленных охотничьих угодий;

11) туризм (при условии соблюдения требований, предусмотренных частью 20 настоящего Положения);

12) эколого-просветительская деятельность.

Приложение 2 к постановлению
Правительства Камчатского края
от 22.01.2024 № 13-П

Графическое описание
местоположения границ памятника природы регионального значения
«Река Озерная – Толбачик» (далее – Памятник природы)

Раздел 1. Сведения о Памятнике природы

№ п/п	Характеристика Памятника природы	Описание характеристик
1	2	3
1.	Местоположение Памятника природы	Камчатский край, Мильковский муниципальный округ
2.	Площадь объекта +/- величина погрешности определения площади (Р +/- Дельта Р)	59137339 +/- 65248 м ²
3.	Наименование и реквизиты нормативного правового акта о создании объекта	Решение Исполнительного комитета Камчатского областного Совета народных депутатов от 09.01.1981 № 9 «О памятниках природы на территории Камчатской области»

Раздел 2. Сведения о местоположении границ Памятника природы

1. Система координат: МСК 41(1), WGS 84				
2. Сведения о характерных точках границ Памятника природы:				
Обозначение характерных точек границ	Координаты МСК-41 (1)		Координаты WGS-84	
	Х	У	Северная широта	Восточная долгота
1	2	3	4	5
1	861826.17	1483784.87	55°43'15.5"	159°48'6.0"
2	861723.77	1483862.64	55°43'12.1"	159°48'10.4"
3	861671.91	1483888.03	55°43'10.4"	159°48'11.7"
4	861618.55	1483962.48	55°43'8.6"	159°48'15.9"
5	861599.47	1484087.63	55°43'7.9"	159°48'23.1"
6	861541.79	1484255.08	55°43'5.9"	159°48'32.6"
7	861490.56	1484364.52	55°43'4.2"	159°48'38.8"
8	861431.24	1484452.98	55°43'2.3"	159°48'43.8"
9	861356.16	1484578.54	55°42'59.8"	159°48'50.9"
10	861241.18	1484707.46	55°42'55.9"	159°48'58.2"
11	861068.15	1484829.77	55°42'50.3"	159°49'5.0"
12	861000.44	1484876.3	55°42'48.1"	159°49'7.6"
13	860997.41	1485000.33	55°42'47.9"	159°49'14.7"
14	860973.33	1485124.54	55°42'47.1"	159°49'21.8"
15	860946.19	1485234.79	55°42'46.1"	159°49'28.1"

1	2	3	4	5
16	860902.27	1485369.13	55°42'44.6"	159°49'35.7"
17	860849.01	1485470.52	55°42'42.8"	159°49'41.5"
18	860778.11	1485744.1	55°42'40.3"	159°49'57.0"
19	860682.36	1485903.87	55°42'37.2"	159°50'6.1"
20	860618.72	1486088.35	55°42'34.9"	159°50'16.6"
21	860578.16	1486143.67	55°42'33.6"	159°50'19.7"
22	860525.47	1486306.05	55°42'31.8"	159°50'28.9"
23	860450.72	1486473.67	55°42'29.3"	159°50'38.4"
24	860372.71	1486600.29	55°42'26.7"	159°50'45.6"
25	860278.0	1486900.05	55°42'23.4"	159°51'2.7"
26	860157.37	1487088.98	55°42'19.4"	159°51'13.3"
27	860086.08	1487177.57	55°42'17.1"	159°51'18.3"
28	860059.17	1487190.74	55°42'16.2"	159°51'19.1"
29	860041.43	1487216.88	55°42'15.6"	159°51'20.5"
30	859960.01	1487294.54	55°42'12.9"	159°51'24.9"
31	859817.77	1487393.61	55°42'8.2"	159°51'30.3"
32	859732.1	1487442.31	55°42'5.4"	159°51'33.1"
33	859588.87	1487547.39	55°42'0.7"	159°51'38.9"
34	859401.01	1487692.87	55°41'54.6"	159°51'47.0"
35	859302.51	1487756.62	55°41'51.4"	159°51'50.6"
36	859206.95	1487817.35	55°41'48.2"	159°51'53.9"
37	859110.5	1487889.12	55°41'45.1"	159°51'57.9"
38	858802.75	1488053.47	55°41'35.0"	159°52'6.9"
39	858729.86	1488078.02	55°41'32.6"	159°52'8.3"
40	858432.26	1488127.31	55°41'22.9"	159°52'10.8"
41	858302.08	1488243.38	55°41'18.7"	159°52'17.3"
42	858299.86	1488342.39	55°41'18.6"	159°52'22.9"
43	858273.46	1488545.63	55°41'17.6"	159°52'34.5"
44	858219.49	1488685.01	55°41'15.7"	159°52'42.4"
45	858170.48	1488810.4	55°41'14.1"	159°52'49.6"
46	858115.11	1488896.83	55°41'12.2"	159°52'54.4"
47	858068.16	1489025.2	55°41'10.6"	159°53'1.7"
48	858000.03	1489146.77	55°41'8.3"	159°53'8.6"
49	858006.64	1489224.71	55°41'8.5"	159°53'13.1"
50	858022.76	1489364.62	55°41'8.9"	159°53'21.1"
51	858038.58	1489468.5	55°41'9.4"	159°53'27.1"
52	858017.42	1489706.7	55°41'8.5"	159°53'40.7"
53	857979.51	1489850.99	55°41'7.2"	159°53'48.9"
54	857937.28	1489963.3	55°41'5.8"	159°53'55.3"
55	857841.68	1490134.08	55°41'2.6"	159°54'4.9"
56	857756.48	1490241.75	55°40'59.7"	159°54'10.9"
57	857770.29	1490349.63	55°41'0.1"	159°54'17.2"
58	857764.99	1490437.7	55°40'59.9"	159°54'22.2"

1	2	3	4	5
59	857711.03	1490703.1	55°40'57.9"	159°54'37.3"
60	857650.2	1490862.62	55°40'55.9"	159°54'46.4"
61	857604.07	1490973.95	55°40'54.3"	159°54'52.7"
62	857552.92	1491084.38	55°40'52.6"	159°54'58.9"
63	857482.35	1491267.91	55°40'50.2"	159°55'9.4"
64	857330.14	1491509.09	55°40'45.1"	159°55'22.9"
65	857273.59	1491568.55	55°40'43.2"	159°55'26.3"
66	857186.68	1491715.25	55°40'40.3"	159°55'34.6"
67	857144.35	1491794.55	55°40'38.9"	159°55'39.1"
68	857068.93	1491873.16	55°40'36.4"	159°55'43.5"
69	856959.85	1491986.99	55°40'32.8"	159°55'49.9"
70	856897.14	1492039.48	55°40'30.7"	159°55'52.8"
71	856886.14	1492158.16	55°40'23.8"	159°55'59.3"
72	856552.55	1492224.17	55°40'19.5"	159°56'2.9"
73	856400.05	1492291.34	55°40'14.5"	159°56'6.6"
74	856314.69	1492368.0	55°40'11.7"	159°56'10.9"
75	856213.11	1492430.82	55°40'8.4"	159°56'14.3"
76	856069.83	1492517.9	55°40'3.7"	159°56'19.2"
77	856001.93	1492540.42	55°40'1.5"	159°56'20.4"
78	855828.65	1492635.75	55°39'55.8"	159°56'25.6"
79	855718.96	1492673.59	55°39'52.2"	159°56'27.6"
80	855648.0	1492683.15	55°39'49.9"	159°56'28.1"
81	855543.19	1492708.99	55°39'46.5"	159°56'29.4"
82	855468.18	1492706.55	55°39'44.1"	159°56'29.2"
83	855399.24	1492717.08	55°39'41.9"	159°56'29.7"
84	855284.11	1492833.98	55°39'38.1"	159°56'36.3"
85	855284.02	1492949.96	55°39'37.9"	159°56'42.9"
86	855236.71	1493165.35	55°39'36.3"	159°56'55.2"
87	855204.42	1493254.63	55°39'35.2"	159°57'0.3"
88	855062.24	1493501.71	55°39'30.4"	159°57'14.2"
89	854868.83	1493701.24	55°39'24.0"	159°57'25.4"
90	854535.11	1493880.82	55°39'13.1"	159°57'35.2"
91	854371.97	1493985.09	55°39'7.8"	159°57'40.9"
92	854200.59	1494074.42	55°39'2.2"	159°57'45.9"
93	854061.4	1494184.48	55°38'57.6"	159°57'51.9"
94	854014.02	1494264.86	55°38'56.0"	159°57'56.5"
95	853944.7	1494355.41	55°38'53.7"	159°58'1.6"
96	853826.64	1494479.33	55°38'49.8"	159°58'8.5"
97	853737.17	1494550.04	55°38'46.9"	159°58'12.5"
98	853668.43	1494584.53	55°38'44.6"	159°58'14.4"
99	853550.05	1494657.45	55°38'40.7"	159°58'18.4"
100	853394.33	1494702.65	55°38'35.7"	159°58'20.8"
101	853302.91	1494770.39	55°38'32.7"	159°58'24.5"

1	2	3	4	5
102	853044.78	1494890.39	55°38'24.2"	159°58'31.1"
103	852935.86	1494911.21	55°38'20.7"	159°58'32.1"
104	852885.93	1494914.57	55°38'19.1"	159°58'32.3"
105	852769.03	1494932.48	55°38'15.3"	159°58'33.1"
106	852710.22	1494962.98	55°38'13.4"	159°58'34.8"
107	852657.36	1494980.32	55°38'11.7"	159°58'35.7"
108	852582.46	1494987.94	55°38'9.2"	159°58'36.1"
109	852509.77	1495030.47	55°38'6.9"	159°58'38.4"
110	852374.15	1495083.57	55°38'2.4"	159°58'41.3"
111	852265.4	1495106.41	55°37'58.9"	159°58'42.4"
112	852051.59	1495139.04	55°37'51.9"	159°58'44.0"
113	851984.54	1495138.54	55°37'49.8"	159°58'43.9"
114	851875.43	1495120.38	55°37'46.3"	159°58'42.8"
115	851806.4	1495120.94	55°37'44.1"	159°58'42.7"
116	851686.27	1495102.82	55°37'40.2"	159°58'41.5"
117	851733.05	1495205.46	55°37'41.6"	159°58'47.4"
118	851747.78	1495298.4	55°37'42.0"	159°58'52.8"
119	851762.52	1495397.26	55°37'42.4"	159°58'58.4"
120	851776.18	1495487.19	55°37'42.8"	159°59'3.6"
121	851766.55	1495663.27	55°37'42.4"	159°59'13.6"
122	851676.87	1495967.01	55°37'39.3"	159°59'30.9"
123	851675.61	1496066.98	55°37'39.2"	159°59'36.6"
124	851649.32	1496284.2	55°37'38.2"	159°59'48.9"
125	851632.01	1496368.4	55°37'37.5"	159°59'53.8"
126	851518.94	1496629.26	55°37'33.7"	160°0'8.5"
127	851432.82	1496738.93	55°37'30.8"	160°0'14.7"
128	851444.26	1496928.87	55°37'31.1"	160°0'25.5"
129	851380.37	1497206.37	55°37'28.8"	160°0'41.3"
130	851344.3	1497332.65	55°37'27.5"	160°0'48.5"
131	851256.45	1497603.4	55°37'24.5"	160°1'3.8"
132	851197.35	1497724.83	55°37'22.5"	160°1'10.7"
133	851014.28	1497980.27	55°37'16.4"	160°1'25.1"
134	850756.85	1498187.3	55°37'7.9"	160°1'36.5"
135	850491.64	1498290.32	55°36'59.3"	160°1'42.1"
136	850213.76	1498315.47	55°36'50.3"	160°1'43.2"
137	850146.99	1498347.99	55°36'48.1"	160°1'44.9"
138	849883.46	1498411.98	55°36'39.5"	160°1'48.3"
139	849599.45	1498402.17	55°36'30.4"	160°1'47.3"
140	849518.27	1498387.79	55°36'27.8"	160°1'46.4"
141	849403.05	1498350.67	55°36'24.1"	160°1'44.1"
142	849306.87	1498338.45	55°36'20.9"	160°1'43.31"
143	849213.73	1498317.15	55°36'17.9"	160°1'41.9"
144	849091.29	1498261.07	55°36'14.0"	160°1'38.6"

1	2	3	4	5
145	849020.06	1498233.6	55°36'11.8"	160°1'36.9"
146	848865.76	1498201.81	55°36'6.8"	160°1'34.9"
147	848735.69	1498192.82	55°36'2.6"	160°1'34.3"
148	848636.46	1498168.56	55°35'59.4"	160°1'32.8"
149	848377.54	1498050.51	55°35'51.1"	160°1'25.7"
150	848132.99	1497843.39	55°35'43.4"	160°1'13.5"
151	848114.75	1497814.54	55°35'42.8"	160°1'11.9"
152	847935.1	1497734.92	55°35'37.1"	160°1'7.1"
153	847770.89	1497842.15	55°35'31.7"	160°1'13.0"
154	847465.64	1497943.52	55°35'21.7"	160°1'18.4"
155	847404.66	1497946.02	55°35'19.8"	160°1'18.5"
156	847330.83	1497966.54	55°35'17.4"	160°1'19.5"
157	847268.3	1498024.08	55°35'15.3"	160°1'22.8"
158	847172.67	1498070.82	55°35'12.2"	160°1'25.3"
159	847101.14	1498134.37	55°35'9.8"	160°1'28.8"
160	847036.33	1498169.82	55°35'7.7"	160°1'30.8"
161	847001.02	1498249.09	55°35'6.5"	160°1'35.3"
162	846848.55	1498452.3	55°35'1.4"	160°1'46.7"
163	846809.99	1498644.64	55°35'0.0"	160°1'57.6"
164	846746.05	1498787.14	55°34'57.9"	160°2'5.6"
165	846614.76	1499010.16	55°34'53.5"	160°2'18.2"
166	846563.38	1499087.54	55°34'51.7"	160°2'22.5"
167	846473.17	1499186.23	55°34'48.7"	160°2'28.1"
168	846242.86	1499423.08	55°34'41.1"	160°2'41.3"
169	846159.35	1499482.71	55°34'38.4"	160°2'44.6"
170	846114.68	1499649.04	55°34'36.8"	160°2'53.9"
171	845999.36	1499866.96	55°34'32.9"	160°3'6.3"
172	845945.97	1499953.36	55°34'31.1"	160°3'11.1"
173	845855.75	1500187.13	55°34'28.1"	160°3'24.4"
174	845769.79	1500319.78	55°34'25.2"	160°3'31.8"
175	845691.55	1500419.39	55°34'22.6"	160°3'37.4"
176	845577.35	1500529.28	55°34'18.8"	160°3'43.5"
177	845484.02	1500612.02	55°34'15.7"	160°3'48.1"
178	845231.98	1500743.96	55°34'7.5"	160°3'55.3"
179	844952.33	1500798.1	55°33'58.4"	160°3'58.0"
180	844669.17	1500772.3	55°33'49.3"	160°3'56.2"
181	844404.35	1500667.29	55°33'40.8"	160°3'49.8"
182	844179.91	1500491.97	55°33'33.7"	160°3'39.5"
183	844014.1	1500260.24	55°33'28.5"	160°3'26.1"
184	843920.09	1499991.95	55°33'25.6"	160°3'10.7"
185	843859.84	1499703.37	55°33'23.9"	160°2'54.2"
186	843755.15	1499620.2	55°33'20.6"	160°2'49.3"
187	843589.39	1499388.42	55°33'15.4"	160°2'35.9"

1	2	3	4	5
188	843497.3	1499119.09	55°33'12.6"	160°2'20.4"
189	843478.97	1498938.24	55°33'12.1"	160°2'10.0"
190	843483.1	1498835.18	55°33'12.4"	160°2'4.2"
191	843514.86	1498662.93	55°33'13.5"	160°1'54.4"
192	843573.17	1498452.45	55°33'15.5"	160°1'42.5"
193	843680.64	1498253.64	55°33'19.2"	160°1'31.3"
194	843840.88	1498018.36	55°33'24.5"	160°1'18.0"
195	843966.05	1497903.38	55°33'28.6"	160°1'11.7"
196	844060.48	1497837.64	55°33'31.7"	160°1'8.0"
197	844234.87	1497746.32	55°33'37.4"	160°1'3.0"
198	844511.41	1497681.2	55°33'46.4"	160°0'59.7"
199	844621.36	1497677.36	55°33'49.9"	160°0'59.6"
200	844741.45	1497693.43	55°33'53.8"	160°1'0.7"
201	844922.59	1497580.02	55°33'59.8"	160°0'54.4"
202	844994.66	1497445.43	55°34'2.2"	160°0'46.8"
203	845067.83	1497334.87	55°34'4.7"	160°0'40.6"
204	845172.02	1497237.08	55°34'8.1"	160°0'35.2"
205	845216.57	1497171.72	55°34'9.6"	160°0'31.5"
206	845262.16	1497128.36	55°34'11.1"	160°0'29.1"
207	845356.75	1496943.63	55°34'14.3"	160°0'18.7"
208	845572.0	1496709.93	55°34'21.4"	160°0'5.6"
209	845775.05	1496584.36	55°34'28.1"	159°59'58.7"
210	845911.0	1496441.34	55°34'32.6"	159°59'50.7"
211	846007.54	1496384.58	55°34'35.7"	159°59'47.6"
212	846037.25	1496342.34	55°34'36.7"	159°59'45.2"
213	846141.59	1496255.5	55°34'40.1"	159°59'40.4"
214	846302.75	1496144.26	55°34'45.4"	159°59'34.3"
215	846511.17	1496064.67	55°34'52.2"	159°59'29.9"
216	846729.91	1496023.98	55°34'59.3"	159°59'27.8"
217	846789.89	1496021.53	55°35'1.3"	159°59'27.9"
218	846932.55	1495980.42	55°35'5.9"	159°59'25.7"
219	847038.03	1495909.6	55°35'9.4"	159°59'21.7"
220	847103.8	1495887.1	55°35'11.5"	159°59'20.6"
221	847171.5	1495845.56	55°35'13.7"	159°59'18.3"
222	847306.93	1495763.56	55°35'18.2"	159°59'13.8"
223	847581.41	1495689.44	55°35'27.1"	159°59'9.9"
224	847724.37	1495682.34	55°35'31.7"	159°59'9.7"
225	847824.36	1495686.52	55°35'34.9"	159°59'10.0"
226	848026.68	1495720.0	55°35'41.4"	159°59'12.2"
227	848209.56	1495704.58	55°35'47.4"	159°59'11.6"
228	848523.99	1495756.17	55°35'57.5"	159°59'14.9"
229	848690.63	1495838.91	55°36'2.82"	159°59'19.8"
230	848973.91	1495866.76	55°36'11.9"	159°59'21.8"

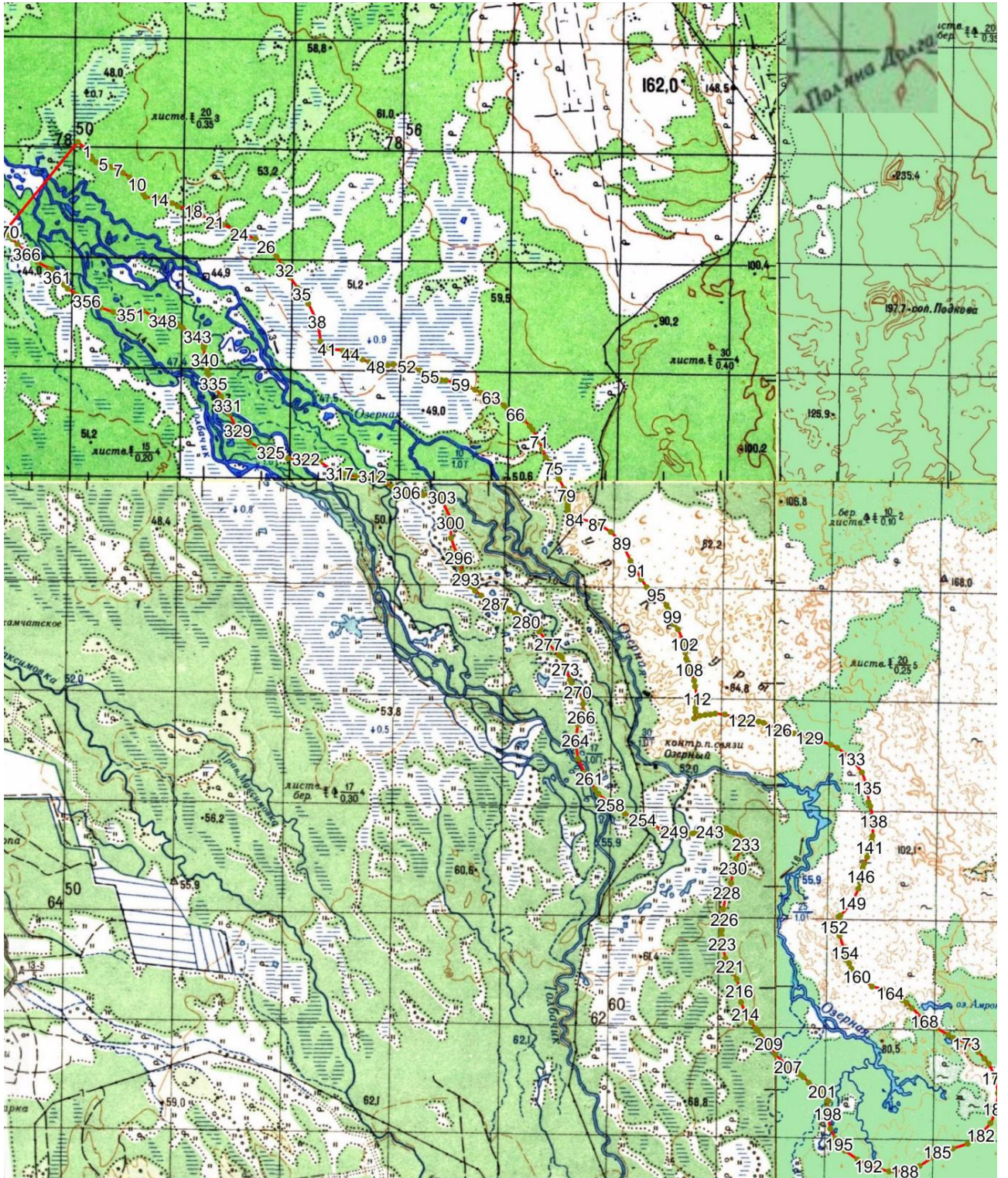
1	2	3	4	5
231	849128.3	1495918.54	55°36'16.9"	159°59'24.9"
232	849260.9	1495992.56	55°36'21.1"	159°59'29.3"
233	849412.63	1496085.37	55°36'25.9"	159°59'34.8"
234	849468.11	1496146.95	55°36'27.7"	159°59'38.4"
235	849498.35	1496047.75	55°36'28.8"	159°59'32.8"
236	849529.87	1495987.48	55°36'29.8"	159°59'29.4"
237	849604.99	1495877.89	55°36'32.4"	159°59'23.2"
238	849634.52	1495812.69	55°36'33.4"	159°59'19.5"
239	849678.89	1495738.33	55°36'34.9"	159°59'15.3"
240	849689.52	1495684.2	55°36'35.2"	159°59'12.2"
241	849703.1	1495628.11	55°36'35.7"	159°59'9.1"
242	849674.53	1495559.32	55°36'34.8"	159°59'5.1"
243	849630.54	1495426.63	55°36'33.5"	159°58'57.4"
244	849602.81	1495329.84	55°36'32.7"	159°58'51.9"
245	849586.86	1495200.94	55°36'32.3"	159°58'44.5"
246	849579.13	1495117.0	55°36'32.1"	159°58'39.7"
247	849570.46	1495020.11	55°36'31.9"	159°58'34.2"
248	849579.68	1494926.98	55°36'32.2"	159°58'28.9"
249	849618.5	1494775.72	55°36'33.6"	159°58'20.3"
250	849617.97	1494704.68	55°36'33.6"	159°58'16.2"
251	849649.83	1494545.44	55°36'34.8"	159°58'7.2"
252	849705.71	1494404.97	55°36'36.7"	159°57'59.2"
253	849779.48	1494241.43	55°36'39.2"	159°57'49.9"
254	849822.05	1494191.08	55°36'40.6"	159°57'47.1"
255	849829.42	1494108.98	55°36'40.9"	159°57'42.4"
256	849917.63	1493870.3	55°36'43.9"	159°57'28.9"
257	849993.57	1493734.72	55°36'46.4"	159°57'21.3"
258	850081.54	1493599.0	55°36'49.4"	159°57'13.6"
259	850263.87	1493380.6	55°36'55.4"	159°57'1.4"
260	850346.41	1493312.98	55°36'58.1"	159°56'57.6"
261	850556.49	1493194.34	55°37'4.9"	159°56'51.1"
262	850647.92	1493115.63	55°37'8.0"	159°56'46.7"
263	850902.92	1492987.68	55°37'16.3"	159°56'39.7"
264	851245.61	1492935.02	55°37'27.4"	159°56'37.1"
265	851527.88	1492973.82	55°37'36.5"	159°56'39.7"
266	851677.33	1493025.72	55°37'41.3"	159°56'42.8"
267	851774.63	1493065.99	55°37'44.5"	159°56'45.3"
268	851902.65	1493067.99	55°37'48.6"	159°56'45.5"
269	852016.63	1493060.09	55°37'52.3"	159°56'45.2"
270	852130.79	1492955.21	55°37'56.0"	159°56'39.4"
271	852263.05	1492853.16	55°38'0.4"	159°56'33.7"
272	852336.78	1492816.63	55°38'2.8"	159°56'31.7"
273	852540.98	1492719.05	55°38'9.5"	159°56'26.4"

1	2	3	4	5
274	852639.86	1492702.27	55°38'12.7"	159°56'25.5"
275	852747.64	1492664.46	55°38'16.2"	159°56'23.5"
276	852787.23	1492609.13	55°38'17.5"	159°56'20.4"
277	852994.61	1492398.56	55°38'24.4"	159°56'8.6"
278	853212.4	1492237.86	55°38'31.5"	159°55'59.7"
279	853279.51	1492251.31	55°38'33.7"	159°56'0.5"
280	853391.49	1491989.44	55°38'37.5"	159°55'45.7"
281	853494.51	1491862.62	55°38'40.9"	159°55'38.6"
282	853530.91	1491787.35	55°38'42.1"	159°55'34.3"
283	853590.18	1491692.88	55°38'44.1"	159°55'28.9"
284	853633.71	1491617.53	55°38'45.5"	159°55'24.7"
285	853674.94	1491523.2	55°38'46.9"	159°55'19.4"
286	853697.47	1491461.06	55°38'47.7"	159°55'15.9"
287	853715.12	1491420.89	55°38'48.3"	159°55'13.6"
288	853737.64	1491347.73	55°38'49.1"	159°55'9.4"
289	853768.09	1491280.47	55°38'50.1"	159°55'5.6"
290	853848.19	1491163.86	55°38'52.8"	159°54'59.1"
291	853929.26	1491046.22	55°38'55.5"	159°54'52.4"
292	854007.79	1490982.61	55°38'58.1"	159°54'48.9"
293	854150.94	1490866.53	55°39'2.8"	159°54'42.4"
294	854267.47	1490809.57	55°39'6.6"	159°54'39.3"
295	854413.07	1490757.49	55°39'11.3"	159°54'36.5"
296	854540.94	1490731.46	55°39'15.5"	159°54'35.2"
297	854543.94	1490731.47	55°39'15.6"	159°54'35.2"
298	854603.61	1490692.01	55°39'17.5"	159°54'32.9"
299	854881.88	1490587.88	55°39'26.6"	159°54'27.4"
300	855181.73	1490562.58	55°39'36.3"	159°54'26.3"
301	855243.79	1490575.08	55°39'38.3"	159°54'27.1"
302	855557.6	1490411.62	55°39'48.5"	159°54'18.1"
303	855638.42	1490399.0	55°39'51.2"	159°54'17.5"
304	855692.91	1490330.57	55°39'52.9"	159°54'13.6"
305	855664.88	1490062.79	55°39'52.2"	159°53'58.3"
306	855717.53	1489753.36	55°39'54.2"	159°53'40.6"
307	855802.39	1489481.68	55°39'57.1"	159°53'25.2"
308	855874.61	1489375.14	55°39'59.5"	159°53'19.2"
309	855890.37	1489340.01	55°40'0.0"	159°53'17.2"
310	855919.13	1489308.76	55°40'0.9"	159°53'15.4"
311	855975.33	1489203.31	55°40'2.9"	159°53'9.5"
312	855999.71	1489121.1	55°40'3.7"	159°53'4.8"
313	855986.65	1488988.23	55°40'3.4"	159°52'57.2"
314	855977.59	1488844.28	55°40'3.2"	159°52'48.9"
315	855989.44	1488704.16	55°40'3.6"	159°52'40.9"
316	856014.67	1488603.0	55°40'4.5"	159°52'35.2"

1	2	3	4	5
317	856038.07	1488526.8	55°40'5.3"	159°52'30.9"
318	856077.17	1488400.49	55°40'6.7"	159°52'23.7"
319	856233.27	1488162.23	55°40'11.9"	159°52'10.2"
320	856279.92	1488111.89	55°40'13.4"	159°52'7.4"
321	856311.98	1487983.65	55°40'14.5"	159°52'0.1"
322	856285.29	1487896.83	55°40'13.7"	159°51'55.1"
323	856280.78	1487572.83	55°40'13.8"	159°51'36.6"
324	856343.05	1487340.33	55°40'15.9"	159°51'23.3"
325	856391.4	1487251.94	55°40'17.6"	159°51'18.3"
326	856418.51	1487137.73	55°40'18.5"	159°51'11.8"
327	856472.7	1487034.31	55°40'20.3"	159°51'5.9"
328	856557.42	1486876.66	55°40'23.2"	159°50'57.1"
329	856783.65	1486642.89	55°40'30.7"	159°50'43.9"
330	857059.55	1486487.76	55°40'39.7"	159°50'35.4"
331	857233.22	1486450.4	55°40'45.3"	159°50'33.5"
332	857281.8	1486395.07	55°40'46.9"	159°50'30.3"
333	857377.37	1486328.3	55°40'50.0"	159°50'26.6"
334	857513.73	1486246.25	55°40'54.5"	159°50'22.1"
335	857630.23	1486179.34	55°40'58.3"	159°50'18.4"
336	857766.64	1486099.31	55°41'2.8"	159°50'13.9"
337	857839.36	1486070.69	55°41'5.1"	159°50'12.4"
338	857900.27	1486059.24	55°41'7.1"	159°50'11.8"
339	857982.07	1486027.62	55°41'9.8"	159°50'10.1"
340	858061.99	1486014.02	55°41'12.4"	159°50'9.4"
341	858265.88	1486001.44	55°41'18.9"	159°50'8.9"
342	858306.9	1486009.13	55°41'20.3"	159°50'9.4"
343	858485.95	1485871.73	55°41'26.2"	159°50'1.8"
344	858508.28	1485795.55	55°41'26.9"	159°49'57.4"
345	858623.81	1485598.64	55°41'30.8"	159°49'46.3"
346	858681.26	1485530.2	55°41'32.7"	159°49'42.4"
347	858744.05	1485369.69	55°41'34.8"	159°49'33.3"
348	858760.0	1485234.57	55°41'35.4"	159°49'25.6"
349	858837.35	1485020.95	55°41'38.1"	159°49'13.5"
350	858922.4	1484887.33	55°41'40.9"	159°49'5.9"
351	858862.56	1484644.74	55°41'39.1"	159°48'51.9"
352	858857.66	1484535.76	55°41'39.0"	159°48'45.7"
353	858872.83	1484427.65	55°41'39.6"	159°48'39.6"
354	858885.09	1484330.55	55°41'40.0"	159°48'34.0"
355	858964.39	1484099.92	55°41'42.8"	159°48'20.9"
356	859092.28	1483835.92	55°41'47.1"	159°48'5.9"
357	859191.94	1483655.13	55°41'50.4"	159°47'55.7"
358	859298.75	1483493.26	55°41'53.9"	159°47'46.5"
359	859364.18	1483420.75	55°41'56.1"	159°47'42.5"

1	2	3	4	5
360	859428.6	1483347.25	55°41'58.2"	159°47'38.3"
361	859516.07	1483279.61	55°42'1.1"	159°47'34.6"
362	859574.76	1483239.11	55°42'3.0"	159°47'32.3"
363	859638.39	1483194.63	55°42'5.1"	159°47'29.8"
364	859648.15	1483157.59	55°42'5.4"	159°47'27.7"
365	859770.32	1482923.58	55°42'9.5"	159°47'14.4"
366	859928.85	1482721.34	55°42'14.8"	159°47'3.0"
367	860085.54	1482556.13	55°42'19.9"	159°46'53.8"
368	860176.83	1482460.45	55°42'22.9"	159°46'48.4"
369	860247.29	1482387.87	55°42'25.3"	159°46'44.3"
370	860324.73	1482319.32	55°42'27.8"	159°46'40.5"
371	861988.88	1483616.61	55°43'20.8"	159°47'56.6"
1	861826.17	1483784.87	55°43'15.5"	159°48'6.0"

Раздел 3. Карта-схема границ Памятника природы



Используемые условные знаки и обозначения:

Масштаб 1:50000

• 1

- границы особо охраняемой природной территории
- обозначение характерной точки

Раздел 4. Ситуационный план (местоположение) Памятника природы

