



«Утверждаю»

Представитель ООО «Дальстрой»

Ю. В. Михайлова

Субъект Российской Федерации Камчатский край

Лесной район Камчатский таежный

Лесничество Елизовское

Участковое лесничество Коряжское

Арендатор ООО «Дальстрой»

ПРОЕКТ

искусственного лесовосстановления

на участке № 2 / 2020 год

1. № квартала 200 № выдела 23,36,37

2. Площадь лесного участка, га 36,6897

3. Лесорастительные условия лесного участка:

3.1. Рельеф преимущественно склон 15 %

3.2. Гидрологические условия заболоченность отсутствует

3.3. Почва светло-охристые вулканические почвы, рыхлые, слабо засушливые

3.4. Поврежденность почвы участка (степень) отсутствует
слабая, средняя, сильная

3.5. Группа типов леса, тип лесорастительных условий преобладает
БКТД

4. Категория участка лесовосстановления гарь десятилетней
давности
вырубка, гарь, прогалина, пня (год, месяц)

5. Исходный породный состав участка лесовосстановления
10Бк

6. Количество пней, тыс.шт./га -

6.1. Средняя высота пней, см -

6.2. Средний диаметр пней, см -

7. Состояние очистки от порубочных остатков и валежника
(захламленность) средняя

отсутствует, слабая, средняя, сильная

8. Категория доступности для техники а — доступно без расчистки и
корчевки пней

а, б, в, г¹

9. Проектируемый способ лесовосстановления искусственное восстановление
лесов

¹ а - доступно без расчистки и корчевки пней, б- узкополосная расчистка без корчевки пней, понижение пней; в- узкополосная расчистка с корчевкой пней диаметром до 24 см, г- широкополосная расчистка с корчевкой всех пней на полосах.

10. Обоснование проектируемого способа лесовосстановления отсутствие предварительного возобновления жизнеспособным подростом и молодняком древесных пород

10.1. Обоснование главных лесных древесных пород Береза Эрмана (каменная), в соответствии с типом лесорастительных условий

10.2. Обоснование породного состава восстанавливаемых лесов 10 Бк (основная лесообразующая порода)

11. Характеристика сохраненного подроста главных пород:

11.1 Количество подроста по категориям крупности тыс.шт./га средний 0,6 – 0,9

мелкий, средний, крупный

11.2 Количество подроста в пересчете на крупный, тыс.шт/га среднее 0,6
в т.ч. по породам Бк

11.3 Жизнеспособность подроста жизнеспособный
жизнеспособный, нежизнеспособный

11.4 Категория густоты редкий
редкий, средний, густой

11.5 Средняя высота подроста, м 0,6-1,5

11.6 Средний возраст подроста, лет 20

11.7 Встречаемость подроста, % 10

11.8 Распределение по площади неравномерное
равномерное, неравномерно, групповое

12. Характеристика возобновления сопутствующих древесных пород, кустарника: порода _____ количество, шт./га _____ средняя высота, м _____

13. Характеристика возобновления нежелательных (малоценных) пород: порода _____ количество, шт./га _____ средняя высота, м _____

14. Период лесовосстановления сентябрь 2020-октябрь 2025
начало, окончание (месяц, год)

15. *Технология искусственного лесовосстановления*

15.1. Метод создания посев сентябрь 2020
посадка/ посев (месяц, год)

15.2. Расчистка участка отсутствует
полосная, площадками, другое

расстояния между центрами полос, площадок - - м,

ширина полос, размеры площадок ___ - ___ м

15.3. Подготовка почвы: бороздами
полосами, бороздами, площадками, иное

расстояния между центрами рядов посадочных, посевных мест среднее 3,5 м,

общая протяженность рядов посадочных (посевных) мест, км/га 3,2/1

срок подготовки почвы сентябрь 2020 _____ месяц, год

15.4 Характеристика посадочного материала отсутствует
вид, сеянцы, саженцы, возраст (лет), размеры стволика (высота, диаметр корневой шейки)

15.5. Характеристика посевного материала семена Береза Эрмана, нормальные, третий класс качества (сертификат № 27/61263, №27/61262)

семена: селекционная категория семян, происхождение, класс качества семян

15.6. Предпосевная подготовка семян обработка фунгицидами (по потребности)

снегование, стратификация, обработка фунгицидами, иное

15.7. Норма высева в пересчете на семена I класса 0,005 кг/га

15.8. Размещение семян при посеве строчками
строчками, лунками, иное

15.9. Схема размещения посадочных, посевных мест, расстояния:
между рядами среднее 3,5 м, в рядах среднее 0,8 м

15.10. Густота посадки, посева 7,2 тыс.шт/га

15.11. Культивируемая порода, ед. Бк
главные и сопутствующие

15.12. Схема смешения пород Бк-Бк-Бк

15.13. Дополнение, %, (посадка взамен погибших растений) подлежат лесные культуры с приживаемостью менее 85%. Дополнение проводится в количестве деревьев главных пород, при котором осуществляется отнесение участка к землям, занятым лесными насаждениями, в соответствии с Правилами лесовосстановления.

15.14. Уходы: агротехнический, лесоводственный

Количество агротехнических уходов, общее 4 и по годам

2-й год 2022 – уничтожение травянистой растительности в междурядьях, или внесение минеральных удобрений в рядах лесных культур (по необходимости).

3-й год 2023 – уничтожение травянистой растительности в междурядьях, или внесение минеральных удобрений в рядах лесных культур (по необходимости).

4-й год 2024 – уничтожение травянистой растительности в междурядьях, или внесение минеральных удобрений в рядах лесных культур (по необходимости).

5-й год 2025 – уничтожение травянистой растительности в междурядьях, либо внесение минеральных удобрений в рядах лесных культур (по необходимости).

годы, количество

(Трактор ДТ-75)

Количество лесоводственных уходов, общее - и по годам -
годы, количество

Технология -
уничтожение или предупреждение появления травянистой и нежелательной древесной растительности

15.15. *Проектируемые показатели восстанавливаемых насаждений:*

– приживаемость, %: 3 год 91 5 год 86

параметры в возрасте 5 лет (иной возраст):

– количество деревьев главных пород, тыс.шт./га, всего 3,6

– соотношение средних высот деревьев главных пород и естественно возобновившихся сопутствующих (нежелательных), -

16. Борьба с вредителями, болезнями леса при необходимости, при наличии обследования, в случае обнаружения признаков заражения

перечень мероприятий, объем работы

17. Противопожарные мероприятия устройство минерализованной полосы шириной не менее 1,4 метра, по периметру площади лесных культур, 2,27 км

перечень мероприятий, объем работы

18. Иные мероприятия (огораживание и др.) _____ - _____

перечень мероприятий, объем работы

19. Требования к молоднякам, площади которых подлежат отнесению к землям, на которых расположены леса, для признания работ по лесовосстановлению завершенными:

В соответствии с Правилами лесовосстановления № 188 от 25.03.2019 года (таблица 1 Критерии и требования к посадочному материалу лесных древесных пород и молодняков, площади которых подлежат отнесению к землям занятые лесными насаждениями), возраст Березы Эрмана (каменной) не менее 12 лет, количество не менее 2.1 тыс шт/га, при средней высоте не менее 1,1 м.

- состав, единиц 10 Бк

20. Объём работ по лесовосстановлению, га 36,6897

площадь лесовосстановления

К Проекту прилагаются:

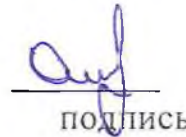
1. План (схема) участка (с указанием географических координат)

Составлено:

«10» сентября 2020г. начальник отдела

по ОЗиВЛ

должность


подпись

Шевцова О.В.

Ф.И.О.

Согласовано:

« 29 » 09 2020г.

Врио руководителя
должность


подпись

Левченко А.В.
Ф.И.О.

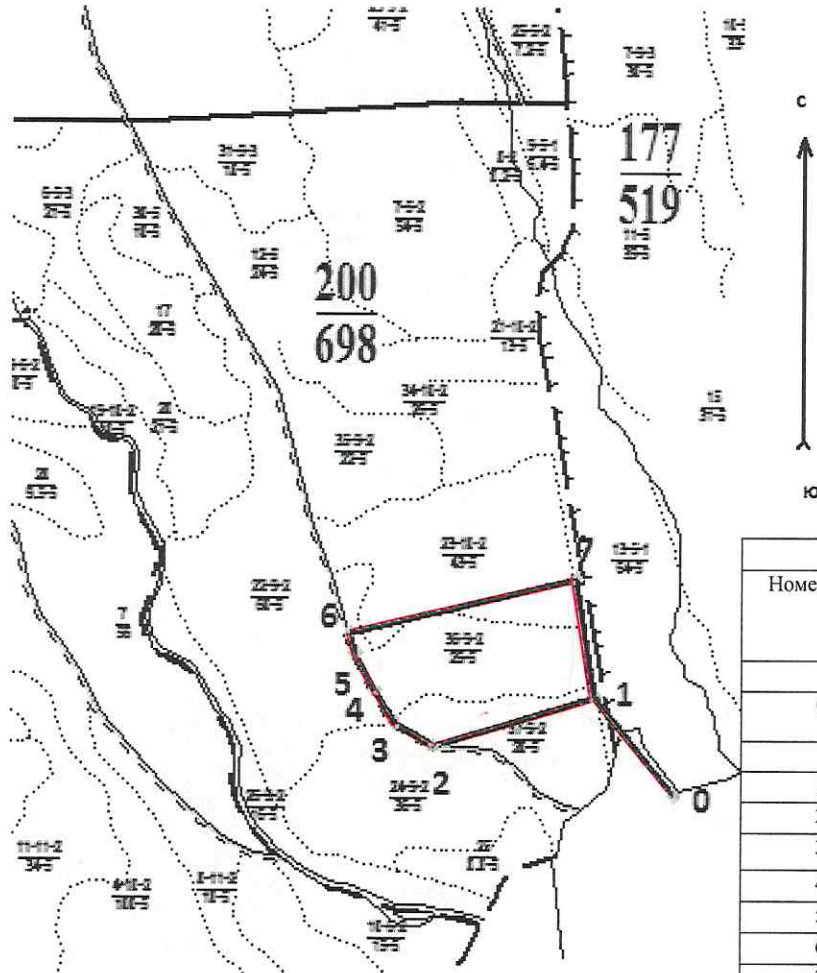
ПЛАН (СХЕМА) УЧАСТКА

ПРЕДНАЗНАЧЕННОГО ДЛЯ «КОМПЕНСАЦИОННОГО» ЛЕСОВОССТАНОВЛЕНИЯ

Адрес (местоположение) Камчатский край, Елизовский район, Елизовское лесничество, Корякское участковое лесничество, квартал 200 выдел 23,36,37

Масштаб: 1: 25000

Площадь участка: 36,6897га



Экспликация объекта		
Номера точек	Румбы (азимуты), линий, °	Длина линии, м
Привязка		
0-1	319	350
Эксплуатационный участок		
1-2	253	475
2-3	299	169
3-4	327	142
4-5	333	161
5-6	343	77
6-7	76	871
7-1	170	375

Условные обозначения	
200	Номер квартала
36	Номер выдела
—	Граница квартал
.....	Граница выдела
	Эксплуатационный участок

Схему выполнил(а):

Шевцова О.В.
(фамилия, имя, отчество)

(подпись)