

КАМЧАТСКИЙ КРАЙ
АДМИНИСТРАЦИЯ ПЕНЖИНСКОГО МУНИЦИПАЛЬНОГО
РАЙОНА

ПОСТАНОВЛЕНИЕ

От 11.03.2020 г. № 35

«Об утверждении границ территорий, прилегающих территориям, к организациям и (или) объектам на которых не допускается розничная продажа алкогольной продукции на территории Пенжинского муниципального района

В соответствии с Федеральным законом от 22.11.1995 № 171-ФЗ «О государственном регулировании производства и оборота этилового спирта, алкогольной и спиртосодержащей продукции и об ограничении потребления (распития) алкогольной продукции», постановлением Правительства РФ от 27.12.2012 № 1425 «Об определении органами государственной власти субъектов Российской Федерации мест массового скопления граждан и мест нахождения источников повышенной опасности, в которых не допускается розничная продажа алкогольной продукции, а также определении органами местного самоуправления границ прилегающих к некоторым организациям и объектам территорий, на которых не допускается розничная продажа алкогольной продукции».

АДМИНИСТРАЦИЯ ПОСТАНОВЛЯЕТ:

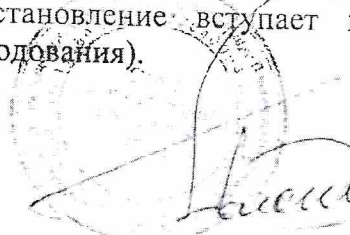
1. Утвердить перечень учреждений, расположенных на территории Пенжинского муниципального района, на прилегающих территориях к которым не допускается розничная продажа алкогольной продукции согласно приложению 1 к настоящему постановлению.

2. Утвердить схемы границ территорий, прилегающих к учреждениям, на которых не допускается розничная продажа алкогольной продукции на территории Пенжинского муниципального района согласно приложению 2 к настоящему постановлению.

3. Контроль за исполнением настоящего постановления возложить на Управление по муниципальному имуществу, заказу, ЖКХ, строительству и транспорту Администрации Пенжинского муниципального района.

4. Настоящее постановление вступает в силу после его официального опубликования (обнародования).

Глава района


А.В. Болотнов
А.В. Болотнов

ПЕРЕЧЕНЬ

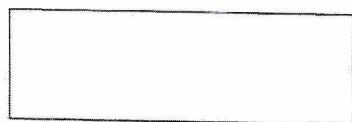
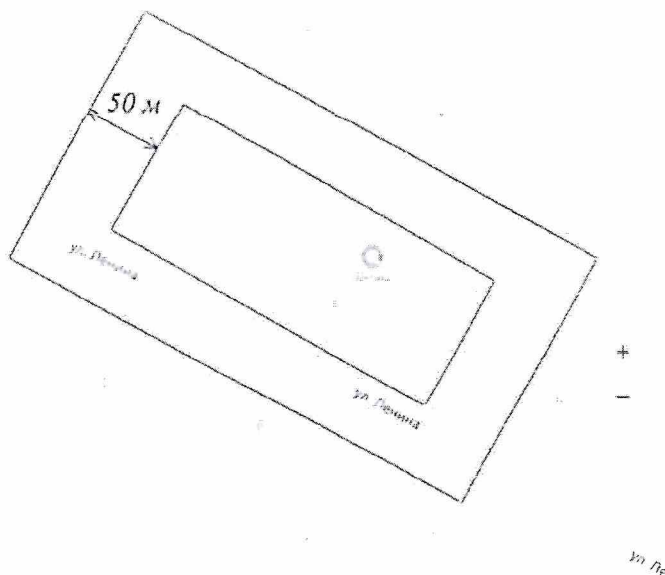
учреждений Пенжинского муниципального района на прилегающих территориях, к которым не допускается розничная продажа алкогольной продукции на территории

№ п/п	Наименование организации	Адрес организации	Минимальное значение границ, метров
1.	Муниципальное казённое общеобразовательное учреждение «Каменская средняя школа»	Камчатский край, Пенжинский район, с. Каменское, ул. Ленина, д. 3	50 м
2.	Муниципальное казённое общеобразовательное учреждение «Манильская средняя школа»	Камчатский край, Пенжинский район, с. Манилы, ул. Северная, д. 14	50 м
3.	Муниципальное казённое общеобразовательное учреждение «Аянкинская средняя школа»	Камчатский край, Пенжинский район, с. Аянка, ул. Полярная, д. 2	50 м
4.	Муниципальное казённое общеобразовательное учреждение «Слаутнинская средняя школа» / Муниципальное казенное дошкольное образовательное учреждение «Слаутнинский детский сад «Сказка»	Камчатский край, Пенжинский район, с. Слаутное, ул. Давыдова, д. 10	50 м
5.	Муниципальное казённое общеобразовательное учреждение «Таловская средняя школа» / Муниципальное казенное дошкольное образовательное учреждение «Таловский детский сад «Солнышко»	Камчатский край, Пенжинский район, с. Таловка, ул. Лесная, д. 7	50 м
6.	Муниципальное общеобразовательное учреждение «Аянкинская средняя школа» (дошкольное отделение)	Камчатский край, Пенжинский район, с. Аянка, ул. Полярная, д. 3	50 м
7.	Муниципальное казенное дошкольное образовательное учреждение	Камчатский край, Пенжинский район, с. Каменское, ул. Чубарова, д. 9	50 м

№ п/п	Наименование организации	Адрес организации	Минимальное значение границ, метров
	учреждение «Каменский детский сад «Теремок»		
8.	Муниципальное казенное дошкольное образовательное учреждение «Манильский детский сад «Олешек»	Камчатский край, Пенжинский район, с. Манилы, ул. Центральная, д. 14	50 м
9.	Муниципальное казенное учреждение «Пенжинская спортивная школа»	Камчатский край, Пенжинский район, с. Каменское, ул. Ленина, д. 9	50 м

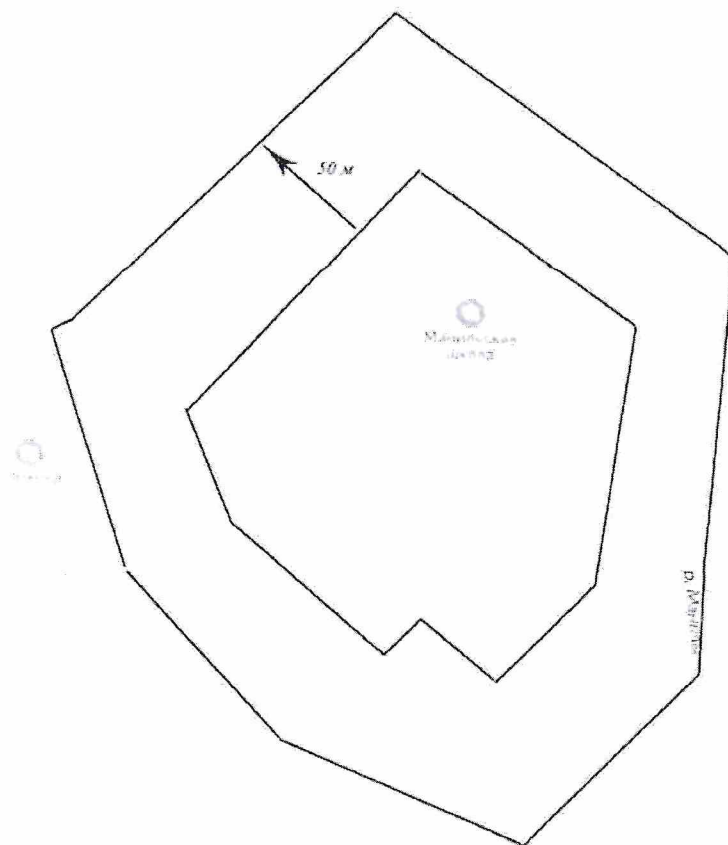
Приложение 2 к постановлению
Администрации Пенжинского
муниципального района
от 11.03.2020 г. № 35

Схема границ территории, прилегающих к муниципальному казённому
образовательному учреждению "Каменская средняя школа", расположенной по адресу:
Камчатский край Пенжинский район с. Каменское ул. Ленина, д. 3 на которой недоступна
розничная продажа алкогольной продукции



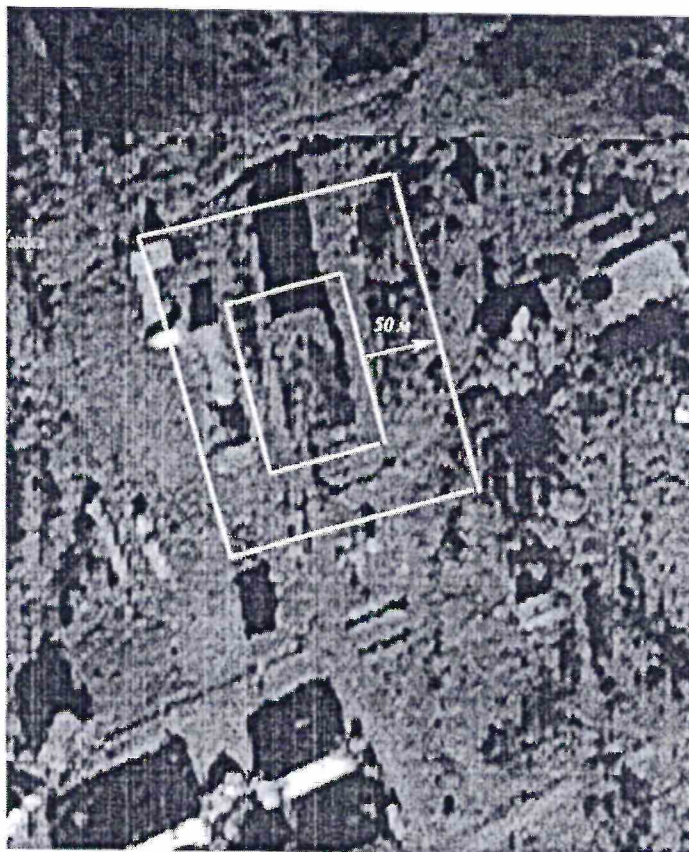
- прилегающая территория к муниципальному казённому
образовательному учреждению "Каменская средняя
школа", на которой запрещена розничная продажа
алкогольной продукции

Схема границ территории, прилегающих к муниципальному казённому общеобразовательному учреждению "Манильская средняя школа", расположенной по адресу: Камчатский край Пенжинский район с. Манилы, ул. Северная, д.14 на которой недоступна розничная продажа алкогольной продукции



- прилегающая территория к муниципальному казённому общеобразовательному учреждению "Манильская средняя школа", на которой запрещена розничная продажа алкогольной продукции

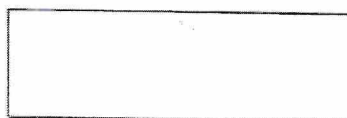
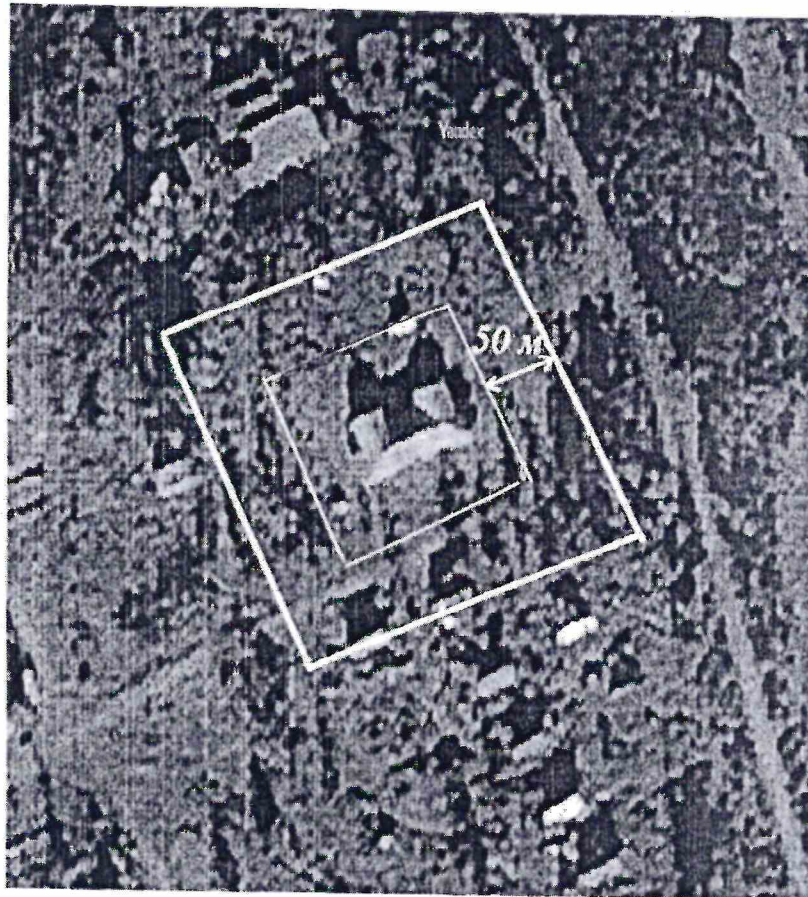
Схема границ территории, прилегающих к муниципальному казённому общеобразовательному учреждению "Аянкинская средняя школа", расположенной по адресу: Камчатский край Пенжинский район с. Аянка ул. Полярная, д.2 на которой недоступна розничная продажа алкогольной продукции



- прилегающая территория к муниципальному казённому общеобразовательному учреждению "Аянкинская средняя школа", на которой запрещена розничная продажа алкогольной продукции

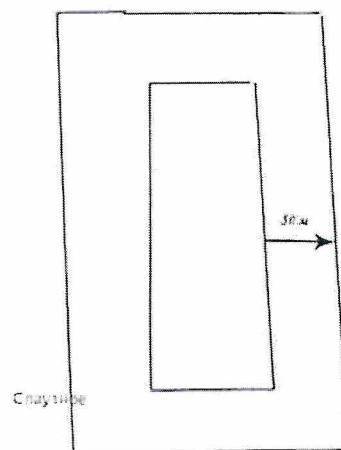
Приложение 5 к постановлению
Администрации Пенжинского
муниципального района
от 11.03.2020 г. № 35

Схема границ территории, прилегающих к муниципальному казённому общеобразовательному учреждению "Аянкинская средняя школа" (дошкольное отделение), расположенной по адресу: Камчатский край Пенжинский район с. Аянка ул. Полярная, д.2 на которой недоступна розничная продажа алкогольной продукции



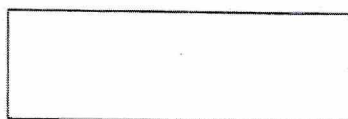
- прилегающая территория к муниципальному казённому общеобразовательному учреждению "Аянкинская средняя школа" (дошкольное отделение), на которой запрещена розничная продажа алкогольной продукции

Схема границ территории, прилегающих к муниципальному казённому общеобразовательному учреждению "Слаутнинская средняя школа", расположенной по адресу: Камчатский край Пенжинский район с. Слаутное ул. Давыдова, д.10 на которой недоступна розничная продажа алкогольной продукции



- прилегающая территория к муниципальному казённому общеобразовательному учреждению "Слаутнинская средняя школа", на которой запрещена розничная продажа алкогольной продукции

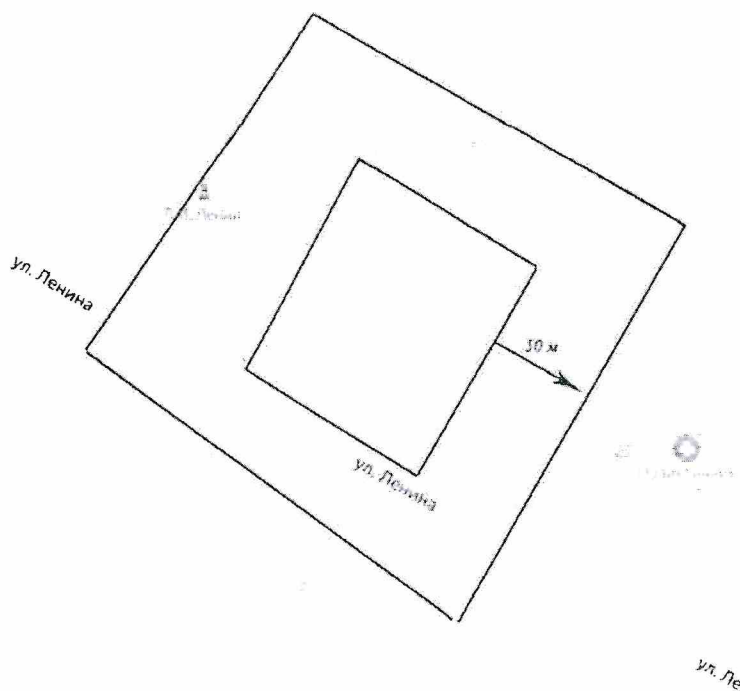
Схема границ территории, прилегающих к муниципальному казённому общеобразовательному учреждению "Таловская средняя школа" и муниципальному казённому дошкольному учреждению "Таловский детский сад "Солнышко", расположенной по адресу: Камчатский край Пенжинский район с. Таловка ул. Лесная, д.7 на которой недоступна розничная продажа алкогольной продукции



- прилегающая территория к муниципальному казённому общеобразовательному учреждению "Таловская средняя школа" и муниципальному казённому дошкольному учреждению "Таловский детский сад "Солнышко", на которой запрещена розничная продажа алкогольной продукции

Приложение 8 к постановлению
Администрации Пенжинского
муниципального района
от 11.03.2020 г. № 35

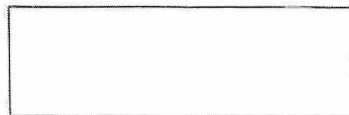
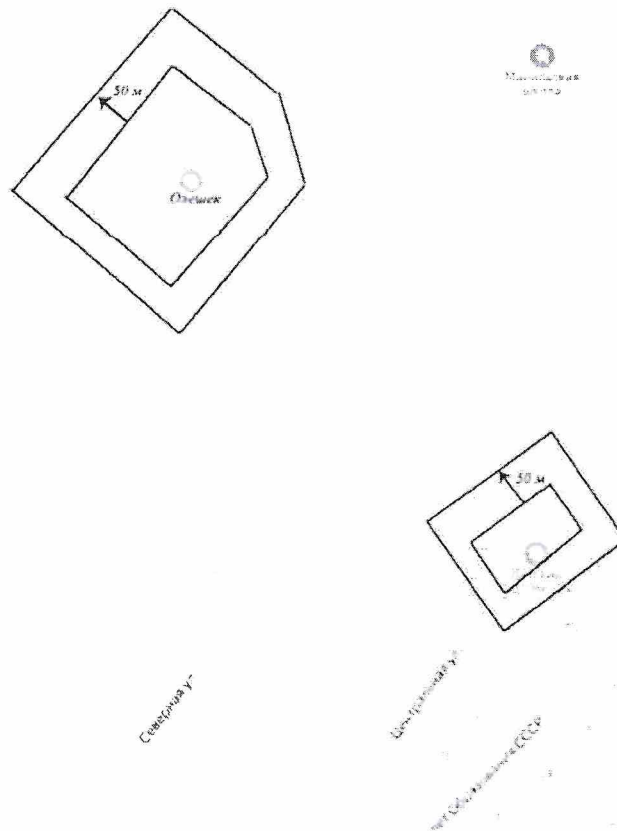
Схема границ территории, прилегающих к муниципальному казённому дошкольному учреждению "Каменский детский сад "Теремок", расположенной по адресу: Камчатский край Пенжинский район с. Каменское ул. Ленина, д.21 на которой недоступна розничная продажа алкогольной продукции



- прилегающая территория к муниципальному казённому общеобразовательному учреждению "Каменский детский сад "Теремок", на которой запрещена розничная продажа алкогольной продукции

Приложение 9 к постановлению
Администрации Пенжинского
муниципального района
от 11.03.2020 г. № 35

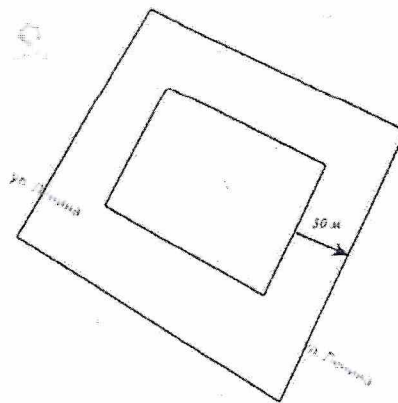
Схема границ территории, прилегающих к муниципальному казённому дошкольному учреждению "Манильский детский сад "Олешек", расположенной по адресу: Камчатский край Пенжинский район с. Манилы ул. Центральная, д.14 на которой недоступна розничная продажа алкогольной продукции



- прилегающая территория к муниципальному казённому общеобразовательному учреждению "Манильский детский сад "Олешек ", на которой запрещена розничная продажа алкогольной продукции

Приложение 10 к постановлению
Администрации Пенжинского
муниципального района
от 11.03.2020 г. № 35

Схема границ территории, прилегающих к муниципальному казённому учреждению "Пенжинская спортивная школа", расположенной по адресу: Камчатский край Пенжинский район с. Каменское ул. Ленина, д.9 на которой недоступна розничная продажа алкогольной продукции



- прилегающая территория к муниципальному казённому учреждению " Пенжинская спортивная школа ", на которой запрещена розничная продажа алкогольной продукции