



**Общество с ограниченной ответственностью  
«Камчатская Кадастровая Компания»**

Юридический адрес: 683024, Камчатский край, г.Петропавловск-Камчатский, пр-кт Рыбаков д.3, кв.62  
Фактический адрес: 683002, Камчатский край, г.Петропавловск-Камчатский, ул.В.Кручины, д.15, оф.27  
Тел./факс: (4152) 302 - 302, 304 – 304; e-mail: k3-41@mail.ru

**№ 6/22-ПМТ**

**ПРОЕКТ МЕЖЕВАНИЯ ТЕРРИТОРИИ  
для образования земельного участка из земель  
государственной собственности, местоположение:  
Российская Федерация, край Камчатский,  
Елизовский муниципальный район, Корякское сельское поселение**

Исполнитель  
Генеральный директор  
Кадастровый инженер



ООО «Камчатская Кадастровая Компания»

Я.О. Богдан

О.А. Панченкова

г. Петропавловск-Камчатский

2022 г.

## **Состав проекта**

1. Основная (утверждаемая) часть проекта межевания территории
  - 1.1. Текстовая часть (Пояснительная записка)
  - 1.2. Перечень и сведения о площади образуемых земельных участков, о виде разрешенного использования земельных участков, о категории земель
  - 1.3. Координаты характерных точек образуемых земельных участков
  - 1.4. Перечень и сведения о площади образуемых земельных участков, которые будут отнесены к территориям общего пользования или имуществу общего пользования, в том числе в отношении которых предполагаются резервированием и (или) изъятие для государственных или муниципальных нужд
  - 1.4. Чертеж межевания
  
2. Материалы по обоснованию проекта межевания территории
  - 2.1. Текстовая часть (пояснительная записка)
  - 2.2. Графическая часть: чертеж проекта межевания территории (обоснование)

# 1. Основная (утверждаемая) часть проекта межевания территории

## 1.1. Текстовая часть (Пояснительная записка)

Задача проекта межевания территории – образование земельного участка из земель государственной собственности в соответствии с требованиями федерального, регионального законодательства и муниципальных правовых актов.

Проект межевания территории № 6/22-ПМТ по образованию земельного участка из земель государственной собственности выполнен ООО «Камчатская Кадастровая Компания» на основании Договора на проведение кадастровых работ № 284/21 от 19.11.2021 г., заключенного с ООО «Базальт».

Разработка документации по планировке территории осуществляются с целью формирования земельного участка для нужд ООО «Базальт» для эксплуатации линейного объекта «Подъездная дорога к участку недр «Пионерский-4» в Елизовском муниципальном районе Камчатского края». Объект не является объектом федерального, регионального, местного значения

В соответствии с Градостроительным кодексом Российской Федерации настоящий Проект межевания разрабатывается в целях определения местоположения границ образуемого земельного участка.

Границы формируемого земельного участка устанавливаются с учетом сложившейся застройки, границ земельных участков, учтенных в ЕГРН к моменту проведения работ.

Нормативно-правовая документация:

- Правила землепользования и застройки Корякского сельского поселения.

При разработке учитывались требования следующих нормативов градостроительного проектирования:

- Градостроительный Кодекс Российской Федерации;
- Земельный Кодекс Российской Федерации;
- Федеральный закон от 06.10.2003 № 131-ФЗ «Об общих принципах организации местного самоуправления в Российской Федерации»;
- СП 42.133330.2016. Свод правил. Градостроительство. Планировка и застройка городских и сельских поселений. Актуализированная редакция СНиП 2.07.01-89\*;
- Генеральный план Корякского сельского поселения;
- Приказ Министерства экономического развития РФ от 01.09.2014 г. №540 «Об утверждении классификатор видов разрешенного использования земельных участков».

Общество с ограниченной ответственностью «Камчатская Кадастровая Компания» действует на основании:

- лицензии, выданной Управлением Росреестра по Камчатскому краю № 41-00009Ф от 02 октября 2013 г.
- действующего квалификационного аттестата кадастрового инженера № 41-15-83 выданного Панченковой Ольге Анатольевне 09.04.2015 г. Министерством имущественных и земельных отношений Камчатского края

**1.2. Перечень и сведения о площади образуемых земельных участков, о виде разрешенного использования земельных участков, категории земель.**

Таблица 1.

Условный номер	Местоположение земельного участка	Вид разрешённого использования	Площадь, кв.м.	Категория земель
:ЗУ1	Российская Федерация, край Камчатский, Елизовский муниципальный район, Корякское сельское поселение	Размещение автомобильных дорог	541	Земли промышленности

**1.3. Координаты характерных точек границ образуемых земельных участков**

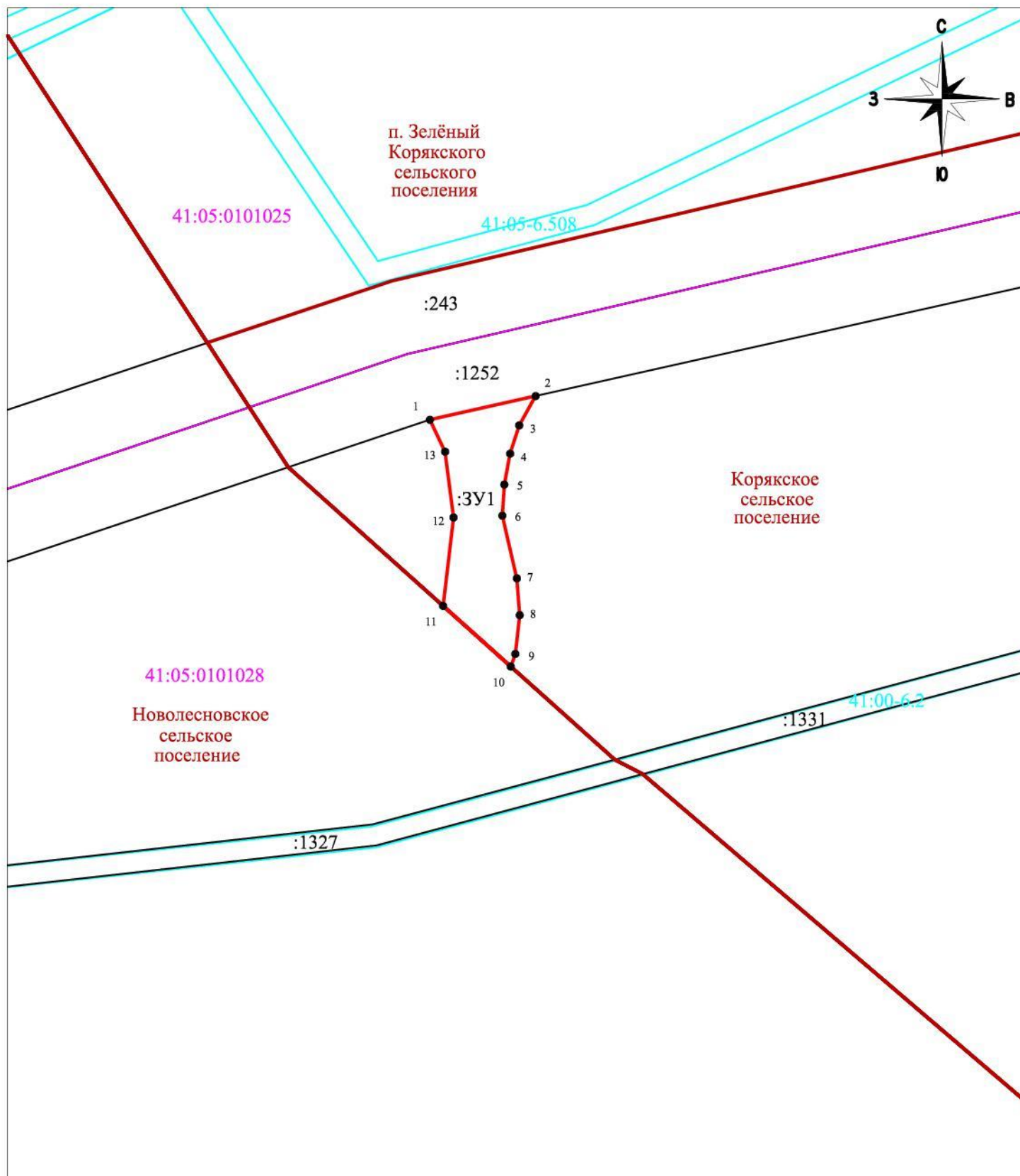
Таблица 2.

Ведомость вычисления площади земельного участка :ЗУ1					
№ пп	Х м.	У м.	Длина P,S	а	
				гр.	мин
1	587 703,15	1 378 616,05	20,32	77 °	22,8'
2	587 707,59	1 378 635,88	6,29	209 °	12,8'
3	587 702,10	1 378 632,81	5,59	197 °	55,0'
4	587 696,78	1 378 631,09	5,90	190 °	27,2'
5	587 690,98	1 378 630,02	5,82	183 °	44,5'
6	587 685,17	1 378 629,64	12,10	166 °	57,8'
7	587 673,38	1 378 632,37	6,92	175 °	36,5'
8	587 666,48	1 378 632,90	7,31	186 °	26,6'
9	587 659,22	1 378 632,08	2,52	199 °	43,8'
10	587 656,85	1 378 631,23	17,06	311 °	53,2'
11	587 668,24	1 378 618,53	16,69	6 °	44,8'
12	587 684,81	1 378 620,49	12,45	352 °	39,8'
13	587 697,16	1 378 618,90	6,63	334 °	33,3'
1	587 703,15	1 378 616,05	P=125,6		
			540,83		

**1.4. Перечень и сведения о площади образуемых земельных участков, которые будут отнесены к территориям общего пользования или имуществу общего пользования, в том числе в отношении которых предполагаются резервированием и (или) изъятие для государственных или муниципальных нужд**

Проектом межевания территории не предусматривается образование земельных участков, которые будут отнесены к территориям общего пользования или имуществу общего пользования, в том числе в отношении которых предполагаются резервирование и (или) изъятие для государственных или муниципальных нужд.

## 1.5. Чертеж межевания



Условные обозначения:

Масштаб 1:1000

- :3У1 условный номер образуемого земельного участка
- границы образуемого земельного участка
- границы существующих земельных участков
- :1252 кадастровые номера земельных участков
- 41:00-6.2 границы и номера зон с особыми условиями использования территорий
- границы муниципальных образований
- 41:05:0101028 границы и номера кадастровых кварталов

## **2. Материалы по обоснованию проекта межевания территории**

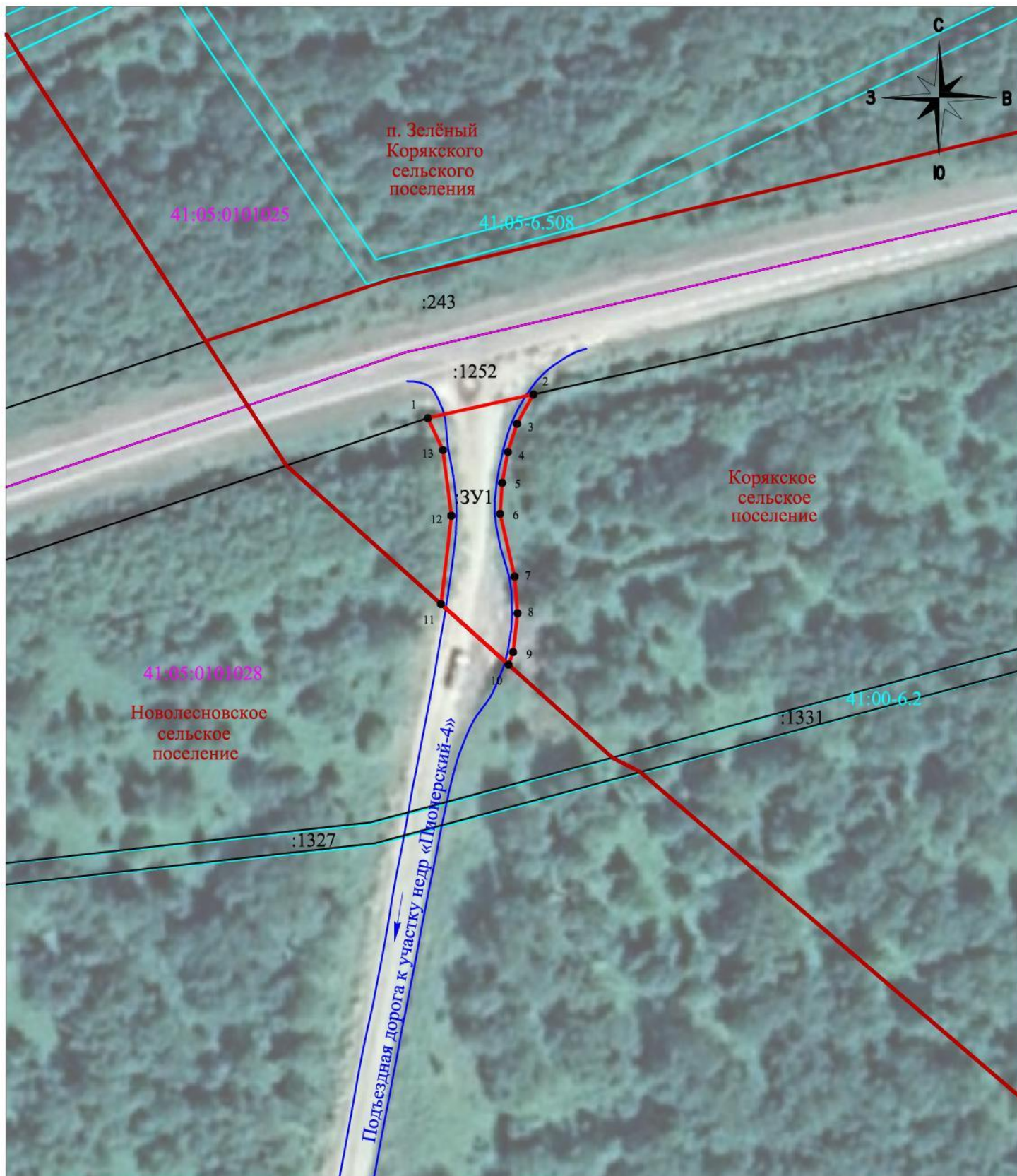
### **2.1. Текстовая часть (пояснительная записка)**

Территория проектирования располагается в кадастровом квартале 41:05:0101028 Корякского сельского поселения Елизовского муниципального района, общей площадью 541 кв.м.

Информация о текущей кадастровой ситуации на местности отражена на основании кадастровых планов территории кварталов 41:05:0101028, 41:05:0101028, 41:05:0000000.

В границах проектируемой территории отсутствуют особо охраняемые природные территории; территории объектов культурного наследия.

## 2.2. Графическая часть: чертеж проекта межевания территории (обоснование)



Условные обозначения:

Масштаб 1:1000

- :3У1 условный номер образуемого земельного участка
- границы образуемого земельного участка
- границы существующих земельных участков
- :1252 кадастровые номера земельных участков
- 41:00-6.2 границы и номера зон с особыми условиями использования территорий
- границы муниципальных образований
- 41:05:0101028 границы и номера кадастровых кварталов
- границы существующей дороги