



УТВЕРЖДАЮ:

Должность

Ф.И.О.

Дата

и с назначением Ветеринарного врача
ветеринарного врача Камчатского края
23.10.2019 Лебедев А.В.

Акт

лесопатологического обследования № 2019-00029

лесных насаждений Атласовского лесничества (лесопарка)
Камчатского края (субъекта Российской Федерации)

Способ лесопатологического обследования:

1. Визуальный

☒

2. Инструментальный

☐

Место проведения

Участковое лесничество	Урочище (дача)	Квартал (кварталы)	Выдел (выделы)	Площадь, га
Щапинское		313	1	13
			3	88
			5	36
			6	16
			7	31
			11	56
			16	29
			21	12

Лесопатологическое обследование проведено на общей площади 281.0 га.

1. Визуальное лесопатологическое обследование

Наземное



Дистанционное



1. На площади 281 га фактическая таксационная характеристика лесного насаждения соответствует (не соответствует) таксационному описанию (нужное подчеркнуть). Причины несоответствия _____

Список участков с выявленными несоответствиями приведён в приложении 1 к настоящему Акту.

2. Лесные насаждения с нарушенной и утраченной устойчивостью выявлены на площади 281 га:

Участковое лесничество	Урочище (дача)	Площадь, га		Причина ослабления (гибели)
		с нарушенной устойчивостью	с утраченной устойчивостью	
<i>Щапинское</i>		<i>281</i>		<i>Погодные условия, стволы гнили</i>
Итого		<i>281</i>		

Состояние обследованных лесных насаждений приведено в приложениях 1.1-1.4 к Акту в зависимости от метода проведения ЛПО.

3. В обследованных лесных участках прогнозируется:

Прогноз	Площадь, га
Ослабление лесных насаждений	<i>281</i>
Усыхание лесных насаждений различной степени	<i>281</i>
Развитие очагов вредных организмов	

4. Обнаружено загрязнение лесного участка отходами и выбросами: промышленными ☐
бытовыми ☐

Вид загрязнения	Размеры загрязнения			Объём, кубм	Площадь загрязнения, га
	длина, м	ширина, м	высота, м		

ЗАКЛЮЧЕНИЕ

Оценка текущего санитарного и лесопатологического состояния лесных насаждений, назначенные профилактические мероприятия по защите лесов, агитационные мероприятия:

Насаждения с нарушенной устойчивостью. Требуется дальнейшее наблюдение за санитарным и лесопатологическим состоянием насаждений.

Исполнитель работ по проведению лесопатологических обследований:

ФИО

Мурзин Д.С.

Подпись



Результаты проведения лесопатологических обследований лесных насаждений за
сентябрь 20 19 г.
(месяц)
Атласовское

Субъект Российской Федерации
Участковое лесничество

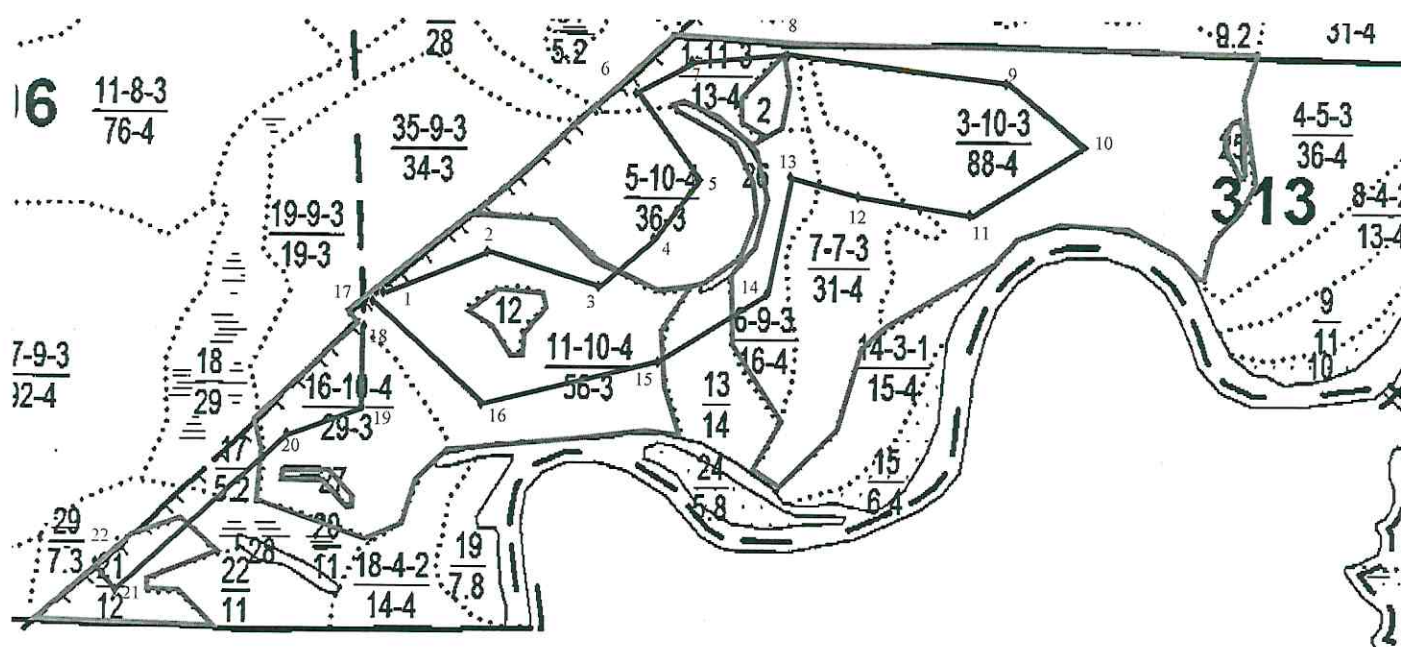
Камчатский край
Щапкинское

Лесничество (лесопарк)
Урочище (лесная дача)

Номер квартала	Номер выдела	Площадь выдела, га	Целевое назначение лесов	Категория защитных лесов	Номер лесопатологического выдела	Площадь лесопатологического выдела, га	Таксационная характеристика лесного насаждения								Число деревьев на пробе, шт.	Распределение деревьев по категориям состояния, % от запаса										Признаки повреждения деревьев	Доля повреждённых деревьев, %	Причина ослабления, повреждения	Подлежит рубке, %	Назначенные мероприятия				
							состав	порода	возраст	средняя высота, м	средний диаметр, см	тип леса	полнота	бонитет		запас, куб. м/га	без признаков ослабления	ослабленные	сильно ослабленные	усыхающие	свежий сухостой	старый сухостой	свежий ветровал	старый ветровал	свежий бурелом					старый бурелом	аварийные деревья	вид	площадь, га	
1	1	3			5	6	7	8	9	10	11	12	13	14	15	16	17	18	19	20	21	22	23	24	25	26	27	28	29	30	31	32	33	34
	1	13					6Л4Б6	Л	210	22	32	ЛКРД	0.5	4	150		45	40	10	5	0	0	0	0	0	0	0	0	наличие гнили	5	стволовые гнили			
																														наличие дупел, табачных сучков	5	стволовые гнили		
																														усыхание до 1/4 ветвей в кроне прошлых лет	20	погодные условия		
																	65	25	10	0	0	0	0	0	0	0	0	0	наличие дупел, табачных сучков	3	стволовые гнили			
3		88	Нерестохранимые полосы лесов	Нерестохранимые полосы лесов			5Л13Б62Ол	Л	200	21	36	ЛХВД	0.6	4	170		40	45	10	5	0	0	0	0	0	0	0	наличие гнили	4	стволовые гнили				
																														наличие дупел, табачных сучков	6	стволовые гнили		
																														усыхание до 1/4 ветвей в кроне прошлых лет	18	погодные условия		
																	70	25	5	0	0	0	0	0	0	0	0	0	наличие дупел, табачных сучков	4	стволовые гнили			
5		36	Нерестохранимые полосы лесов	Нерестохранимые полосы лесов			7Л13Б6	Л	190	24	36	ЛКРД	0.6	3	210		55	35	5	5	0	0	0	0	0	0	наличие гнили	5	стволовые гнили					
																														наличие дупел, табачных сучков	7	стволовые гнили		
																														усыхание до 1/4 ветвей в кроне прошлых лет	25	погодные условия		
																	65	30	5	0	0	0	0	0	0	0	0	0	наличие дупел, табачных сучков	2	стволовые гнили			
																	60	40	0	0	0	0	0	0	0	наличие гнили	20	погодные условия						

Абрис участка

М 1:25000



Маршрутный ход

Направление	Азимут	Длина, м
1-2	68°	366
2-3	107°	384
3-4	48°	243
4-5	35°	249
5-6	325°	354
6-7	60°	214
7-8	87°	319
8-9	97°	729
9-10	130°	333
10-11	238°	435
11-12	279°	375
12-13	286°	236
13-14	191°	403
14-15	238°	426
15-16	256°	600
16-17	314°	494
18-19	182°	270
19-20	250°	259
20-21	227°	777
21-22	326°	116

Условные обозначения

	- маршрутный ход		- граница выдела
	- обследуемый участок		- граница квартала

Исполнитель работ по проведению лесопатологических обследований:

ФИО Мурзин Д.С.
Дата составления документа

Подпись
14.10.2019

Телефон

8 (4212) 484012