



УТВЕРЖДАЮ:

Должность

Ф.И.О

Дата

*И.о. руководителя лесного хозяйства  
и надзорного органа Камчатского края  
Лебедева А.В.  
23.06.2019*

### Акт

лесопатологического обследования

№ 0019-00026

лесных насаждений Атласовского лесничества (лесопарка)  
Камчатского края (субъекта Российской Федерации)

Способ лесопатологического обследования:

1. Визуальный

2. Инструментальный

<input type="checkbox"/>
<input checked="" type="checkbox"/>

### Место проведения

Участковое лесничество	Урочище (дача)	Квартал (кварталы)	Выдел (выделы)	Площадь, га
Атласовское		53	15	25

Лесопатологическое обследование проведено на общей площади 25.0 га.

## 2. Инструментальное обследование лесного участка

1. Фактическая таксационная характеристика лесного насаждения таксационному описанию. Причины несоответствия:

не соответствует

давность лесоустройства

Ведомость лесных участков с выявленными несоответствиями таксационным описаниям приведена в приложении 1 к

2. Состояние насаждений: с нарушенной устойчивостью  
с утраченной устойчивостью

X

причины повреждения:

Стволовые гнили, неблагоприятные условия произрастания

средневзвешенная для каждой породы: Л-3.33; Е-3.78; Бб-3.48

средневзвешенная категория насаждения: 3.48

В том числе:

заселено (отработано) стволовыми вредителями

Вид вредителя	Порода	Встречаемость (% заселённых деревьев)	Степень заселения лесного насаждения (слабая, средняя, сильная)

Повреждено огнём

Вид пожара	Порода	Состояние корневых лап		Состояние корневой шейки		Подсушивание луба	
		процент повреждённых огнём корней	процент деревьев с данным повреждением	ожог корневой шейки по окружности (1/4; 2/4; 3/4; более 3/4)	процент деревьев с данным повреждением	по окружности (1/4; 2/4; 3/4; более 3/4)	процент деревьев с данным повреждением

Поражено болезнями

Вид болезни	Порода	Встречаемость (% поражённых деревьев)	Степень поражения лесного насаждения (слабая, средняя, сильная)
Рак раневой (язвенный) ели	Е	4	-

3. Выборке подлежит 42 % деревьев,

в том числе:

ослабленных 0 % (причины назначения)

сильно ослабленных 0 % (причины назначения)

усыхающих 18 % (причины назначения)

деревья хвойных пород

свежего сухостоя 4 %,

в том числе:

свежего ветровала 2 %

свежего бурелома 2 %

старого ветровала 4 %

в том числе:

старого бурелома 5 %

старого сухостоя 7 %

аварийных 0 %

4. Полнота лесного насаждения после уборки деревьев, подлежащих рубке, составит

0.5

Критическая полнота для данной категории лесных насаждений составляет

0.3

## 5. ЗАКЛЮЧЕНИЕ

С целью предотвращения негативных процессов или снижения ущерба от их воздействия назначено:

Участковое лесничество	Урочище (дача)	Квартал	Выдел	Площадь выдела, га	Вид мероприятия	Площадь, мероприятия, га	По-рода	Запас на выдел, кбм	Крайние сроки проведения					
Атласовское		53	15	25	ВСП	25	Л	891	2019-2020 г.					
							Е	779						
							Бб	0						
					итого сырораствующего							1670		
					ветровал, бурелом							1200		
					сухостой							900		
					всего							3770		

Ведомость перечета деревьев назначенных в рубку и абрис лесного участка прилагаются (приложение 2 и 3 к Акту)

### 6. Меры по обеспечению возобновления

*содействие естественному возобновлению путем сохранения подроста*

### 7. Мероприятия, необходимые для предупреждения повреждения или поражения смежных насаждений:

*Требуется проведение санитарно оздоровительных мероприятий.*

Сведения для расчета степени повреждения:

год образования старого сухостоя Более 5 лет ;

основная причина повреждения древесины Стволовые гнили,

неблагоприятные условия произрастания

Дата проведения обследований " 04 " 09 20 19 г.

Дата составления " 14 " 10 20 19 г.

Исполнитель работ по проведению лесопатологических обследований:

ФИО Ворона И.А. Подпись 

**Ведомость перечета деревьев назначенных в рубку**

ВРЕМЕННАЯ ПРОБНАЯ ПЛОЩАДЬ № 1

Субъект Российской Федерации Камчатский

Лесничество (лесопарк) Атласовское участковое лесничество

Квартал 53 Выдел 15 Площадь 25 га,

Номер очага вредных организмов \_\_\_\_\_ Размер пробной площади 0.80 га

Таксационная характеристика:

Тип леса ЛКРД Состав БЛЗЕ1Б6 Возраст 220 Бонитет 3

Полнота 0.7 Запас на га 275(84) Возобновление 9Е1Б6 2,0 т.шт/га

Время и причина ослабления лесного насаждения \_\_\_\_\_

Стволовые гнили, неблагоприятные условия произрастания

Тип очага вредных организмов: эпизодический, хронический (подчеркнуть)

Фаза развития очага вредных организмов: начальная, нарастания численности, собственно вспышка, кризис (подчеркнуть)

Состояние лесного насаждения, намечаемые мероприятия \_\_\_\_\_

Насаждение сильно ослабленное

требуется проведение выборочных санитарных рубок

Исполнитель работ по проведению лесопатологических обследований:

ФИО Ворона И.А. Подпись 

Дата составления документа " 14 " 10 20 19 г. Телефон 8 (4212) 484012



Порода:

ВЕДОМОСТЬ ПЕРЕЧЕТА ДЕРЕВЬЕВ  
Л

Степени толщины см	Количество деревьев по категориям состояния, шт.																Всего деревьев по ступеням толщины	
	I	II	III	IV		V		VI			ветровал, бурелом			аварийные деревья			шт.	в т.ч. подлежат рубке, %
				НЗ	З	НЗ	З	НЗ	З	О	НЗ	З	О	НЗ	З	О		
8																		
12		1		1		2		1			1						6	83
16	2	3	4	3		1		1			2						16	44
20	1	5	6	3		2					6						23	48
24	1	3	4	4		2		1			3						18	56
28	2	12	7	3		1		2			5						32	34
32	2	10	9	2		2		2			6						33	36
36	5	12	8	5		1		1			1						33	24
40		2	1	3							2						8	63
44		1	2	1		1		1			3						9	67
48		1	1	2							1						5	60
52	1	2	1	1													5	20
56			1	1													2	50
60		1															1	
64			1														1	
68																		
72																		
Итого, шт.	14	53	45	29		12		9			30						192	42
Итого, куб.м.	12.23	48.16	41.16	27.79		7.12		6.66			23.33						166.45	39
Итого, % запаса древесины по породе	7	29	25	17		4		4			14						100	39
Итого, % от шт.	7	28	23	15		6		5			16						100	42

Примечание: НЗ - незаселенное, З - заселенное, О - отработанное вредителями.

Порода:

ВЕДОМОСТЬ ПЕРЕЧЕТА ДЕРЕВЬЕВ  
Е

Степени толщины см	Количество деревьев по категориям состояния, шт.																Всего деревьев по ступеням толщины	
	I	II	III	IV		V		VI			ветровал, бурелом			аварийные деревья			шт.	в т.ч. подлежат рубке, %
				НЗ	З	НЗ	З	НЗ	З	О	НЗ	З	О	НЗ	З	О		
8																		
12	1	3	2	1				3									10	40
16	1	1	5	1				2			1						11	36
20			10	5				2			6						23	57
24		1	12	11							6						30	57
28		1	12	7				1			4						25	48
32	1	2	11	5							1						20	30
36	1	4	2	5							2						14	50
40				2				1			1						4	100
44		1	1	1				2			1						6	67
48			2					1									3	33
52				1													1	100
56																		
60																		
64																		
68																		
72																		
Итого, шт.	4	13	57	39				12			22						147	50
Итого, куб.м.	1.98	8.38	30.62	24.85				7.74			11.87						85.44	52
Итого, % запаса древесины по породе	2	10	36	29				9			14						100	52
Итого, % от шт.	3	9	39	27				8			14						100	49

Примечание: НЗ - незаселенное, З - заселенное, О - отработанное вредителями.

ВЕДОМОСТЬ ПЕРЕЧЕТА ДЕРЕВЬЕВ  
Б6

Порода:

Ступени толщины см	Количество деревьев по категориям состояния, шт.																Всего деревьев по ступеням толщины	
	I	II	III	IV		V		VI			ветровал, бурелом			аварийные деревья			шт.	в т.ч. подлежат рубке, %
				НЗ	З	НЗ	З	НЗ	З	О	НЗ	З	О	НЗ	З	О		
8																		
12	1	1															2	
16		1	1	1													3	
20	1	1	2	2		1		1									8	25
24	3	4	3	1		1		2			3						17	35
28	1	2	1	1		1					2						8	38
32	2	3	3	2				2			1						13	23
36	1	1	2	1		1		1									7	29
40		1	1	1		1		1									5	40
44			1														1	
48																		
52																		
56																		
60																		
64																		
68																		
72																		
Итого, шт.	9	14	14	9		5		7			6						64	28
Итого, куб.м.	4.17	6.97	8.45	4.86		3.10		4.30			2.80						34.65	29
Итого, % запаса древесины по породе	12	20	24	14		9		12			9						100	30
Итого, % от шт.	14	22	22	14		8		11			9						100	28

Примечание: НЗ - незаселенное, З - заселенное, О - отработанное вредителями.





## Результаты проведения лесопатологических обследований лесных насаждений за

сентябрь 20 19 г.

(мес)

мласовское

Лесничество (лесопарк)

Урочище (лесная дача)

Камчатский

Атласовское

Субъект Российской Федерации

Участковое лесничество

Номер квартала	Номер выдела	Площадь выдела, га	Целевое назначение лесов	Категория защитных лесов	Номер лесопользовательского выдела	Площадь лесопользовательского выдела, га	Таксационная характеристика лесного насаждения										Распределение деревьев по категориям состояния, % от запаса										Признаки повреждения деревьев	Доля поврежденных деревьев, %	Причина ослабления, повреждения	Подлежит рубке, %	Назначенные мероприятия																																																																																																																																																																																																																																																																																																																																																																																																																																																																																																																																																																																																																																																																																																																																																																																																																																																																																																																																																																																																																																																																																																																																																																																															
							состав	порода	возраст	средняя высота, м	средний диаметр, см	тип леса	полнота	бонитет	запас, куб. м/га	Число деревьев на пробе, шт.	ослабленные	сильно ослабленные	усыхающие	свежий сухостой	старый сухостой	свежий ветровал	старый ветровал	свежий бурелом	старый бурелом	аварийные деревья					вид	площадь, га	Назначение мероприятия																																																																																																																																																																																																																																																																																																																																																																																																																																																																																																																																																																																																																																																																																																																																																																																																																																																																																																																																																																																																																																																																																																																																																																																													
53	15	25	3	4	5	6	7	8	9	10	11	12	13	14	15	16	17	18	19	20	21	22	23	24	25	26	27	28	29	30	31	32	33	34	25	BCP																																																																																																																																																																																																																																																																																																																																																																																																																																																																																																																																																																																																																																																																																																																																																																																																																																																																																																																																																																																																																																																																																																																																																																																										
								6БЗБ1ББ*					ЛКРД	0.7	3																																																																																																																																																																																																																																																																																																																																																																																																																																																																																																																																																																																																																																																																																																																																																																																																																																																																																																																																																																																																																																																																																																																																																																																																															</

Показатели, не соответствующие таксационному описанию отмечаются «\*»

Исполнитель работ по проведению лесопатологических обследований:

Воропа И.А.

Подпись

Дата составления документа

19 20 21

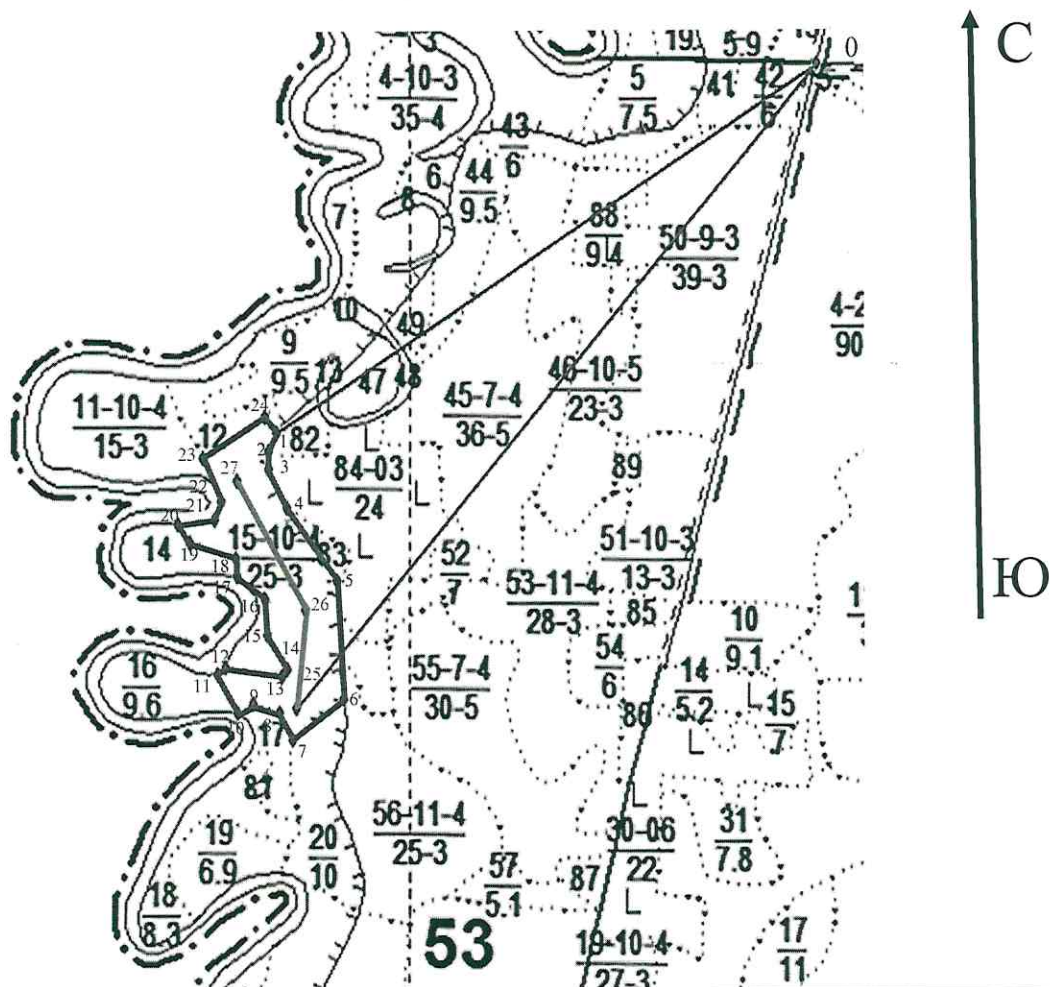
Телефон 8(4212)484012

 $\bar{c}10\bar{t}8\bar{t}(\bar{c}1\bar{c}t)8$



# Абрис участка

М 1:25000




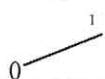

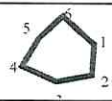

Номер выдела	Ленты (круговой площадки) перечёта				
	№ ленты (площадки)	длина, м	ширина, м	радиус, м	площадь, га
15	1	804	10		0,8

Номера точек	Координаты		Азимут линий	Длина, м
	Е	Н		
0	159° 21' 18.6140"	55° 35' 7.3992"	235°	2126
1	159° 19' 38.6951"	55° 34' 28.3801"	202°	61
2	159° 19' 37.4120"	55° 34' 26.5472"	183°	62
3	159° 19' 37.2287"	55° 34' 24.5309"	154°	142
4	159° 19' 40.8030"	55° 34' 20.4068"	146°	284
5	159° 19' 49.8761"	55° 34' 12.8000"	177°	392
6	159° 19' 51.1592"	55° 34' 0.1526"	231°	214
7	159° 19' 41.6278"	55° 33' 55.8452"	334°	98
8	159° 19' 39.1533"	55° 33' 58.6863"	292°	90
9	159° 19' 34.3876"	55° 33' 59.7860"	237°	62
10	159° 19' 31.4549"	55° 33' 58.6863"	333°	143
11	159° 19' 27.7890"	55° 34' 2.8104"	45°	36
12	159° 19' 29.2554"	55° 34' 3.6353"	99°	185
13	159° 19' 39.7032"	55° 34' 2.7188"	46°	25
14	159° 19' 40.7113"	55° 34' 3.2687"	331°	134
15	159° 19' 36.9538"	55° 34' 7.0262"	358°	119
16	159° 19' 36.6788"	55° 34' 10.8754"	310°	118
17	159° 19' 31.5466"	55° 34' 13.3499"	354°	60
18	159° 19' 31.1800"	55° 34' 15.2745"	289°	155
19	159° 19' 22.8400"	55° 34' 16.9242"	327°	71
20	159° 19' 20.6405"	55° 34' 18.8488"	82°	122
21	159° 19' 27.5141"	55° 34' 19.3987"	18°	63
22	159° 19' 28.6138"	55° 34' 21.3233"	337°	154
23	159° 19' 25.2229"	55° 34' 25.9056"	56°	240
24	159° 19' 36.5872"	55° 34' 30.2131"	147°	68

### Экспликация ленты перече́та

Направление	Азимут	Длина, м
0-25	219°	2697
25-26	6°	319
26-27	333°	485

### Условные обозначения

 - лента перече́та	 - привязка	 - граница выдела
 - обследуемый участок	 - граница квартала	

Исполнитель работ по проведению лесопатологических обследований:

ФИО Ворона И.А.

Дата составления документа

Подпись

14.10.2019

Телефон

8 (4212) 484012