

УТВЕРЖДАЮ:

Должность Руководитель Агентства лесного хозяйства
и охраны животного мира Камчатского края

В.Г. Горлов

Ф.И.О.

Дата

АКТ

лесопатологического обследования № 2018-00059

лесных насаждений Елизовского лесничества (лесопарка)
Камчатского края (субъекта Российской Федерации)

Способ лесопатологического обследования:

1. Визуальный

2. Инструментальный

X

Место проведения

Участковое лесничество	Урочище (дача)	Квартал (кварталы)	Выдел (выделы)	Площадь, га
<u>Петропавловское (б. Авачинское)</u>		<u>113</u>	<u>10</u>	<u>4</u>

Лесопатологическое обследование проведено на общей площади 4,0 га.

2. Инструментальное обследование лесного участка

1. Фактическая таксационная характеристика лесного насаждения _____ соответствует таксационному описанию. Причины несоответствия: _____

Ведомость лесных участков с выявленными несоответствиями таксационным описаниям приведена в _____

2. Состояние насаждений: **с нарушенной устойчивостью** ☒ **с утраченной устойчивостью** ☐

причины повреждения: _____
устойчивый низовой пожар более 10 летней давности, неблагоприятные погодные условия
средневзвешенная для каждой породы: Ол-3,7; Ив-4;
средневзвешенная категория насаждения: 3,7

В том числе:
заселено (отработано) стволовыми вредителями

Вид вредителя	Порода	Встречаемость (%) заселённых деревьев	Степень заселения лесного насаждения (слабая, средняя, сильная)

Повреждено огнём

Вид пожара	Порода	Состояние корневых лап		Состояние корневой шейки		Подсушивание луба	
		процент повреждённых огнём корней	процент деревьев с данным повреждением	ожог корневой шейки по окружности (1/4; 2/4; 3/4; более 3/4)	процент деревьев с данным повреждением	по окружности (1/4; 2/4; 3/4; более 3/4)	процент деревьев с данным повреждением
устойчивый низовой пожар более 10 летней давности	Ол			ожог корневой шейки по окружности (более 3/4 окр. ств.)	20		

Поражено болезнями

Вид болезни	Порода	Встречаемость (%) поражённых деревьев	Степень поражения лесного насаждения (слабая, средняя, сильная)

3. Выборке подлежит _____ 40 % деревьев,
в том числе:
ослабленных _____ 0 % (причины назначения) _____
сильно ослабленных _____ 0 % (причины назначения) _____
усыхающих _____ 0 % (причины назначения) _____
свежего сухостоя _____ 16 %, _____
в том числе:
свежего ветровала _____ 0 %
свежего бурелома _____ 0 %
старого ветровала _____ 0 %
в том числе:
старого бурелома _____ 6 %
старого сухостоя _____ 18 %
аварийных _____ 0 %

4. Полнота лесного насаждения после уборки деревьев, подлежащих рубке, составит 0,6
Критическая полнота для данной категории лесных насаждений составляет 0,3

5. ЗАКЛЮЧЕНИЕ

С целью предотвращения негативных процессов или снижения ущерба от их воздействия назначено:

Участковое лесничество	Урочище (дача)	Квартал	Выдел	Площадь выдела, га	Вид мероприятия	Площадь, мероприятия, га	Порода	Запас на выдел, кбм	Крайние сроки проведения
Петропавловское (б. Авачинское)		113	10	4	ВСП	4	Ол	101	2018-
							Ив	22	2019г.

Ведомость перечета деревьев назначенных в рубку и абрис лесного участка прилагаются (приложение 2 и 3)

6. Меры по обеспечению возобновления содействие естественному возобновлению леса

7. Мероприятия, необходимые для предупреждения повреждения или поражения смежных насаждений: Требуется проведение санитарно оздоровительных мероприятий.

Сведения для расчета степени повреждения:

год образования старого сухостоя Более 5 лет ;

основная причина повреждения древесины устойчивый низовой пожар более 10 летней давности, неблагоприятные погодные условия

Дата проведения обследований " 14 " июня 20 18 г.

Дата составления " 14 " ноября 20 18 г.

Исполнитель работ по проведению лесопатологических обследований:

ФИО Потапенко С.В. Подпись 

Результаты проведения лесопатологических обследований лесных насаждений за

июнь 20 18 г.

Субъект Российской Федерации Камчатский край Лесничество (лесопарк) Елизовское
Участковое лесничество Петропавловское (б.Авачинское) Урочище (лесная дача)

Номер квартала	Номер выдела	Площадь выдела, га	Лесное назначение лесов	Категория защитных лесов	Номер лесопатологического выдела	Площадь лесопатологического выдела, га	Таксационная характеристика лесного насаждения								Число деревьев на пробе, шт.	Распределение деревьев по категориям состояния, % от запаса										Признаки повреждения деревьев	Доля поврежденных деревьев, %	Причина ослабления, повреждения	Подлежит рубке, %	Назначенные мероприятия			
							состав	порода	возраст	средняя высота, м	средний диаметр, см	тип леса	полнота	бонитет		запас, куб. м/га	без признаков ослабления	слабоослабленные	усыхающие	свежий сухостой	старый ветровал	свежий бурелом	старый бурелом	аварийные деревья	вид					площадь, га			
1	2	3	4	5	6	7	8	9	10	11	12	13	14	15	16	17	18	19	20	21	22	23	24	25	26	27	28	29	30	31	32	33	34
113	10	4	защитные	зеленые зоны			90%Ив	Ол	50	13	18	ОЛТ		0,7	4	90	175	0	3	50	19	13	10	0	0	5	0	усыхание более 3/4 ветвей в кроне прошлых лет	70	погодные условия	28	ВСР	4

Исполнитель работ по проведению лесопатологических обследований:

ФИО Потепенко С.В. Подпись

Дата составления документа "14" ноября 20 18 г. Телефон 8(4212)484012

Ведомость перечета деревьев назначенных в рубку

ВРЕМЕННАЯ ПРОБНАЯ ПЛОЩАДЬ № 1

Субъект Российской Федерации Камчатский край

Лесничество (лесопарк) Юнавловское (б. Авачинское) участковое лесничество

Квартал 113 Выдел 10 Площадь 4 га,

Номер очага вредных организмов _____ Размер пробной площади 0,32 га

Таксационная характеристика:

Тип леса ОЛТ Состав 9Ол1И6 Возраст 50 Бонитет 4

Полнота 0,7 Запас на га 100 Возобновление т.шт/га

Время и причина ослабления лесного насаждения пожар более 10 летней давности,
неблагоприятные погодные условия

Тип очага вредных организмов: эпизодический, хронический (подчеркнуть)

Фаза развития очага вредных организмов: начальная, нарастания численности,
собственно вспышка, кризис (подчеркнуть)

Состояние лесного насаждения, намечаемые мероприятия _____

Насаждение усыхающее

требуется проведение выборочных санитарных рубок

Исполнитель работ по проведению лесопатологических обследований:

ФИО Потапенко С.В. Подпись 

Дата составления документа " 14 " ноября 20 18 г. Телефон _____

ВЕДОМОСТЬ ПЕРЕЧЕТА ДЕРЕВЬЕВ

Порода:

Ольха

Ступени толщины см	Количество деревьев по категориям состояния, шт.															Всего деревьев по ступеням толщины		
	I	II	III	IV		V		VI			ветровал, бурелом			аварийные деревья			шт.	в т.ч. подлежат рубке, %
				НЗ	З	НЗ	З	НЗ	З	О	НЗ	З	О	НЗ	З	О		
8			3	3		2		4									12	50
12		1	12	4		11		9			2						39	56
16		3	22	8		12		3			1						49	33
20		1	18	9		6		7			2						43	35
24		1	12	3		1		1			3						21	24
28			6	2													8	
32			2	1													3	
36																		
40																		
44																		
48																		
52																		
56																		
60																		
64																		
68																		
72																		
Итого, %		3	43	17		18		14			5						175	

Примечание: НЗ - незаселенное, З - заселенное, О - отработанное вредителями.

ВЕДОМОСТЬ ПЕРЕЧЕТА ДЕРЕВЬЕВ

Порода:

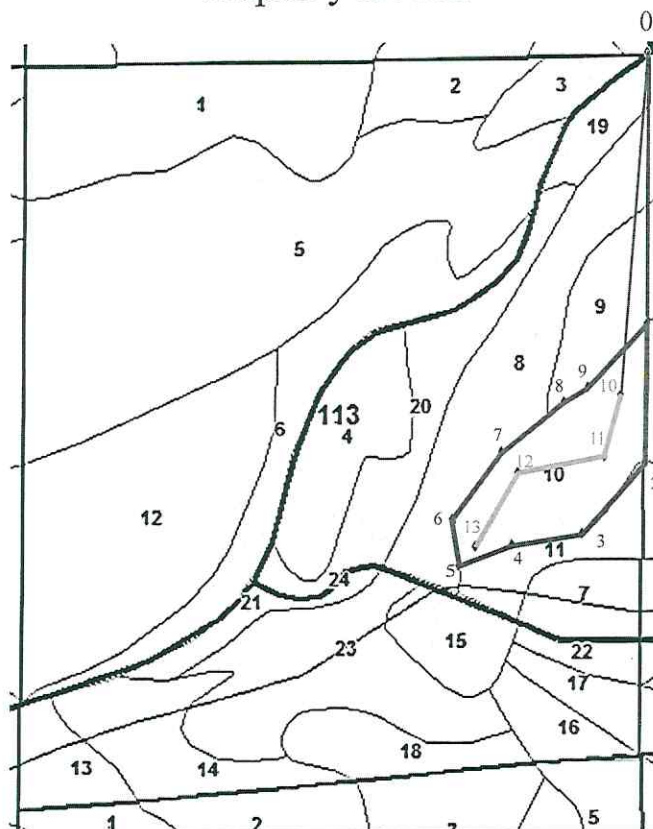
Ива

Ступени толщины см	Количество деревьев по категориям состояния, шт.															Всего деревьев по ступеням толщины		
	I	II	III	IV		V		VI			ветровал, бурелом			аварийные деревья			шт.	в т.ч. подлежат рубке, %
				НЗ	З	НЗ	З	НЗ	З	О	НЗ	З	О	НЗ	З	О		
8				1													1	
12	1	3	2	4		2		8									20	50
16		4	2	1				6			2						15	53
20	1	1	2			1		4			1						10	60
24		1		1		1					2						5	60
28																		
32																		
36																		
40																		
44																		
48																		
52																		
56																		
60																		
64																		
68																		
72																		
Итого. %	4	17	12	14		8		35			10						51	

Примечание: НЗ - незаселенное, З - заселенное, О - отработанное вредителями.

Абрис участка

М 1:10000



Номер выдела	Ленты (круговой площадки) перечёта				
	№ ленты (площадки)	длина, м	ширина, м	радиус, м	площадь, га
10	1	320	10		0,32

Номера точек	Координаты		Азимут линий	Длина, м
	Е	Н		
0	158° 34' 9.8360"	53° 11' 58.1789"	180°	363
1	158° 34' 9.8702"	53° 11' 46.4336"	181°	186
2	158° 34' 9.7335"	53° 11' 40.4225"	221°	129
3	158° 34' 5.1791"	53° 11' 37.2919"	261°	96
4	158° 34' 0.0449"	53° 11' 36.8252"	249°	77
5	158° 33' 56.1836"	53° 11' 35.9341"	352°	62
6	158° 33' 55.7169"	53° 11' 37.9284"	36°	113
7	158° 33' 59.2387"	53° 11' 40.8986"	52°	108
8	158° 34' 3.8213"	53° 11' 43.0626"	59°	38
9	158° 34' 5.6035"	53° 11' 43.6991"	43°	116

Экспликация ленты перечёта

Направление	Азимут	Длина, м
0-10	184°	460
10-11	195°	85
11-12	260°	120
12-13	210°	115

Условные обозначения

	- лента перечёта		- привязка		- граница выдела
	- обследуемый участок		- граница квартала		

Исполнитель работ по проведению лесопатологических обследований:

ФИО Потапенко С.В.

Дата составления документа

Подпись

И.И. Потапенко

Телефон

8 (4212) 484012