

УТВЕРЖДАЮ:

Должность Руководитель Агентства лесного
хозяйства и охраны животного мира Камчатского края
В.Г. Горлов



Дата 15.11.2018

Акт
лесопатологического обследования № 2018 - 00058

лесных насаждений Елизовского лесничества (лесопарка)
Камчатского края (субъекта Российской Федерации)

Способ лесопатологического обследования:

1. Визуальный

2. Инструментальный

<input type="checkbox"/>
<input checked="" type="checkbox"/>

Место проведения

Участковое лесничество	Урочище (дача)	Квартал (кварталы)	Выдел (выделы)	Площадь, га
<i>Петропавловское (б. Авачинское)</i>		<i>113</i>	<i>8</i>	<i>5,5</i>

Лесопатологическое обследование проведено на общей площади 5,5 га.

2. Инструментальное обследование лесного участка

1. Фактическая таксационная характеристика лесного насаждения
таксационному описанию. Причины несоответствия:

соответствует

Ведомость лесных участков с выявленными несоответствиями таксационным описаниям приведена в

2. Состояние насаждений: **с нарушенной устойчивостью**
с утраченной устойчивостью

X

причины повреждения:

пожар более 10 летней давност, неблагоприятные погодные условия

средневзвешенная для каждой породы: Ол-4,1; Ив-3,5;

средневзвешенная категория насаждения: 3,9

В том числе:

заселено (отработано) стволовыми вредителями

Вид вредителя	Порода	Встречаемость (% заселённых деревьев)	Степень заселения лесного насаждения (слабая, средняя, сильная)

Повреждено огнём

Вид пожара	Порода	Состояние корневых лап		Состояние корневой шейки		Подсушивание луба	
		процент повреждённых огнём корней	процент деревьев с данном повреждением	ожог корневой шейки по окружности (1/4; 2/4; 3/4; более 3/4)	процент деревьев с данном повреждением	по окружности (1/4; 2/4; 3/4; более 3/4)	процент деревьев с данным повреждением
<i>пожар более 10 летней давности</i>	<i>Ол</i>			<i>более 3/4 окр.ств.</i>	<i>20</i>		

Поражено болезнями

Вид болезни	Порода	Встречаемость (% поражённых деревьев)	Степень поражения лесного насаждения (слабая, средняя, сильная)

3. Выборке подлежит 44 % деревьев,

в том числе:

ослабленных 0 % (причины назначения)

сильно ослабленных 0 % (причины назначения)

усыхающих 0 % (причины назначения)

свежего сухостоя 17 %,

в том числе:

свежего ветровала 0 %

свежего бурелома 0 %

старого ветровала 0 %

в том числе:

старого бурелома 4 %

старого сухостоя 23 %

аварийных 0 %

4. Полнота лесного насаждения после уборки деревьев, подлежащих рубке, составит 0,5
Критическая полнота для данной категории лесных насаждений составляет 0,3

5. ЗАКЛЮЧЕНИЕ

С целью предотвращения негативных процессов или снижения ущерба от их воздействия назначено:

Участковое лесничество	Урочище (дача)	Квартал	Выдел	Площадь выдела, га	Вид мероприятия	Площадь, мероприятия, га	Порода	Запас на выдел, кбм	Крайние сроки проведения
Петропавловское (б. Авачинское)		113	8	5,5	ВСП	5,5	Ол	212	2018- 2019г.
							Ив	82	

Ведомость перечета деревьев назначенных в рубку и абрис лесного участка прилагаются (приложение 2 и

6. Меры по обеспечению возобновления содействие естественному возобновлению леса

7. Мероприятия, необходимые для предупреждения повреждения или поражения смежных насаждений: Требуется проведение санитарно оздоровительных мероприятий.

Сведения для расчета степени повреждения:

год образования старого сухостоя Более 5 лет ;

основная причина повреждения древесины устойчивый низовой пожар более 10 летней давности, неблагоприятные погодные условия

Дата проведения обследований " 10 " июня 20 18 г.

Дата составления " 14 " кабрия 20 18 г.

Исполнитель работ по проведению лесопатологических обследований:

ФИО Потапенко С.В. Подпись 

Результаты проведения лесопатологических обследований лесных насаждений за июнь 20 18 г.
(месяц)
Елизовское

Субъект Российской Федерации Камчатский край Лесничество (лесопарк) Петропавловское (б.Авачинское)
Участковое лесничество Урочище (лесная дача)

Номер квартала	Номер выдела	Площадь выдела, га	Целевое назначение лесов	Категория защитных лесов	Номер лесопатологического выдела	Площадь лесопатологического выдела, га	Таксационная характеристика лесного насаждения								Число деревьев на пробе, шт.	Распределение деревьев по категориям состояния, % от запаса									Признаки повреждения деревьев	Доля поврежденных деревьев, %	Причина ослабления, повреждения	Подлежит рубке, %	Назначенные мероприятия																																																																																																																																																																																																																																																																																																																																																																																																																																																																																																																																																																																															
							состав	порода	возраст	средняя высота, м	средний диаметр, см	тип леса	полнота	бонитет		запас, куб. м/га	без признаков ослабления	ослабленные	сильно ослабленные	усыхающие	свежий сухойстой	старый сухойстой	свежий ветровал	старый ветровал					свежий бурелом	старый бурелом	аварийные деревья	вид	Назначенные мероприятия																																																																																																																																																																																																																																																																																																																																																																																																																																																																																																																																																																																											
1	2	3	4	5	6	7	8	9	10	11	12	13	14	15	16	17	18	19	20	21	22	23	24	25	26	27	28	29	30	31	32	33	34	5,5	ВСР																																																																																																																																																																																																																																																																																																																																																																																																																																																																																																																																																																																									
113	8	5,5	защитные	зеленые зоны			70л3ив	Ол	50	13	14	0,8			4	77	379	0	3	35	12	20	24	0	0	0	6	0	усыхание более 3/4 ветвей в кроне прошлых лет	70	погодные условия устойчивых низовой пожар более 10 летней давности	50																																																																																																																																																																																																																																																																																																																																																																																																																																																																																																																																																																																												

Исполнитель работ по проведению лесопатологических обследований:

ФИО Потапенко С.В. Подпись [подпись]

Дата составления документа " 14 " ноября 20 18 г. Телефон 8(4212)484012

Ведомость перечета деревьев назначенных в рубку

ВРЕМЕННАЯ ПРОБНАЯ ПЛОЩАДЬ № 1

Субъект Российской Федерации Камчатский край

Лесничество (лесопарк) Петропавловское (б. Авачинское) участковое лесничество

Квартал 113 Выдел 8 Площадь 5,5 га,

Номер очага вредных организмов _____ Размер пробной площади 0,29 га

Таксационная характеристика:

Тип леса ОЛТ Состав 7ОлЗИв Возраст 50 Бонитет 4

Полнота 0,8 Запас на га 110 Возобновление _____ т.шт/га

Время и причина ослабления лесного насаждения пожар более 10 летней давности,
неблагоприятные погодные условия

Тип очага вредных организмов: эпизодический, хронический (подчеркнуть)

Фаза развития очага вредных организмов: начальная, нарастания численности,
собственно вспышка, кризис (подчеркнуть)

Состояние лесного насаждения, намечаемые мероприятия _____

Насаждение усыхающее

требуется проведение выборочных санитарных рубок

Исполнитель работ по проведению лесопатологических обследований:

ФИО Потапенко С.В. Подпись _____

Дата составления документа " 14 " мая 20 18 г. Телефон _____

ВЕДОМОСТЬ ПЕРЕЧЕТА ДЕРЕВЬЕВ

Порода:

Ольха

Степени толщины см	Количество деревьев по категориям состояния, шт.																Всего деревьев по ступеням толщины	
	I	II	III	IV		V		VI			ветровал, бурелом			аварийные деревья			шт.	в т.ч. подлежат рубке, %
				НЗ	З	НЗ	З	НЗ	З	О	НЗ	З	О	НЗ	З	О		
8			52	12		24		28									116	45
12		2	42	11		22		23			3						103	47
16		5	31	12		18		21			1						88	45
20		1	18	8		12		15			5						59	54
24			4	1		2		3			3						13	62
28																		
32																		
36																		
40																		
44																		
48																		
52																		
56																		
60																		
64																		
68																		
72																		
Итого, %		2	38	12		21		24			3						379	

Примечание: НЗ - незаселенное, З - заселенное, О - отработанное вредителями.

ВЕДОМОСТЬ ПЕРЕЧЕТА ДЕРЕВЬЕВ

Порода:

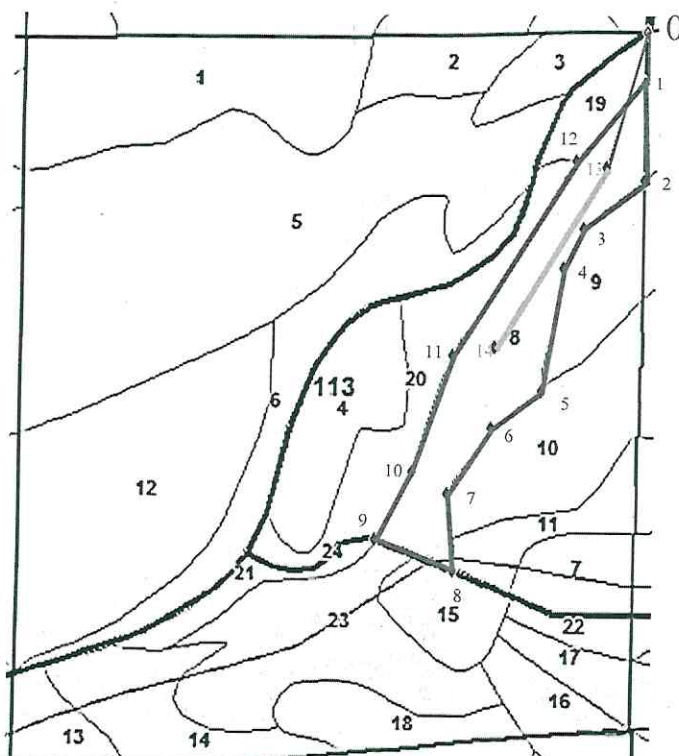
Ива

Степени толщины см	Количество деревьев по категориям состояния, шт.																Всего деревьев по ступеням толщины	
	I	II	III	IV		V		VI			ветровал, бурелом			аварийные деревья			шт.	в т.ч. подлежат рубке, %
				НЗ	З	НЗ	З	НЗ	З	О	НЗ	З	О	НЗ	З	О		
8	1	6	4	8		4		8									31	39
12	2	15	15	3		1		12			4						52	33
16	4	18	14	3		2		8			3						52	25
20		1	2	1		2		3			4						13	69
24			1					1									2	50
28																		
32																		
36																		
40																		
44																		
48																		
52																		
56																		
60																		
64																		
68																		
72																		
Итого, %	5	27	24	10		6		21			7						150	

Примечание: НЗ - незаселенное, З - заселенное, О - отработанное вредителями.

Абрис участка

М 1:10000



Номер выдела	Ленты (круговой площадки) перечёта				
	№ ленты (площадки)	длина, м	ширина, м	радиус, м	площадь, га
8	1	285	10		0,29

Номера точек	Координаты		Азимут линий	Длина, м
	Е	N		
0	158° 34' 9.9944"	53° 11' 58.1173"	181°	69
1	158° 34' 9.9200"	53° 11' 55.8700"	180°	133
2	158° 34' 9.9256"	53° 11' 51.5772"	231°	105
3	158° 34' 5.4945"	53° 11' 49.4539"	206°	58
4	158° 34' 4.1053"	53° 11' 47.7692"	190°	168
5	158° 34' 2.5211"	53° 11' 42.4133"	233°	84
6	158° 33' 58.8940"	53° 11' 40.7695"	214°	106
7	158° 33' 55.7258"	53° 11' 37.9030"	175°	104
8	158° 33' 56.1784"	53° 11' 34.5462"	291°	113
9	158° 33' 50.4831"	53° 11' 35.8663"	28°	103
10	158° 33' 53.1233"	53° 11' 38.8082"	19°	167
11	158° 33' 55.9898"	53° 11' 43.9377"	33°	310
12	158° 34' 4.9570"	53° 11' 52.4052"	41°	141

Экспликация ленты перечёта

Направление	Азимут	Длина, м
0-13	196°	191
13-14	212°	285

Условные обозначения

	- лента перечёта		- привязка		- граница выдела
	- обследуемый участок		- граница квартала		

Исполнитель работ по проведению лесопатологических обследований:

ФИО Потапенко С.В.

Дата составления документа

Подпись

14.11.2018

Телефон

8 (4212) 484012