



УТВЕРЖДАЮ:

Должность

Заместитель руководителя Агентства лесного

хозяйства и охраны животного мира Камчатского края

Ф.И.О

А.В. Лебедько

Дата

09.10.2018

### Акт

## лесопатологического обследования № 2018-00051

лесных насаждений

Быстринского

лесничества (лесопарка)

Камчатского края

(субъекта Российской Федерации)

Способ лесопатологического обследования:

1. Визуальный

☐

2. Инструментальный

☒

### Место проведения

Участковое лесничество	Урочище (дача)	Квартал (кварталы)	Выдел (выделы)	Площадь, га
Эссовское		65	9	40

Лесопатологическое обследование проведено на общей площади 40,0 га.

## 2. Инструментальное обследование лесного участка

1. Фактическая таксационная характеристика лесного насаждения таксационному описанию. Причины несоответствия:

не соответствует

пожар 4-10 летней давности

Ведомость лесных участков с выявленными несоответствиями таксационным описаниям приведена в приложении

2. Состояние насаждений: **с нарушенной устойчивостью**  
**с утраченной устойчивостью**

X

причины повреждения:

Устойчивый низовой пожар 4-10 летней давности высокой интенсивности

средневзвешенная для каждой породы: Л-5; Бк-5;

средневзвешенная категория насаждения: 5

В том числе:

заселено (отработано) стволовыми вредителями

Вид вредителя	Порода	Встречаемость (% заселённых деревьев)	Степень заселения лесного насаждения (слабая, средняя, сильная)

Повреждено огнём

Вид пожара	Порода	Состояние корневых лап		Состояние корневой шейки		Подсушивание луба	
		процент повреждённых огнём корней	процент деревьев с данным повреждением	ожог корневой шейки по окружности (1/4; 2/4; 3/4; более 3/4)	процент деревьев с данным повреждением	по окружности (1/4; 2/4; 3/4; более 3/4)	процент деревьев с данным повреждением
Устойчивый низовой пожар 4-10 летней давности высокой интенсивности	Л			ожог корневой шейки по окружности (более 3/4)	100	подсушивание луба по окружности (более 3/4)	100
	Бк				100		100

Поражено болезнями

Вид болезни	Порода	Встречаемость (% поражённых деревьев)	Степень поражения лесного насаждения (слабая, средняя, сильная)

3. Выборке подлежит

100 % деревьев,

в том числе:

ослабленных 0 % (причины назначения)

сильно ослабленных 0 % (причины назначения)

усыхающих 0 % (причины назначения)

свежего сухостоя 0 %,

в том числе:

свежего ветровала 0 %

свежего бурелома 0 %

старого ветровала 95 %

в том числе:

старого бурелома 0 %

старого сухостоя 5 %

аварийных 0 %

4. Полнота лесного насаждения после уборки деревьев, подлежащих рубке, составит  
Критическая полнота для данной категории лесных насаждений составляет

0  
0,3

## 5. ЗАКЛЮЧЕНИЕ

С целью предотвращения негативных процессов или снижения ущерба от их воздействия назначено:

Участковое лесничество	Урочище (дача)	Квартал	Выдел	Площадь выдела, га	Вид мероприятия	Площадь, мероприятия, га	По- рода	Запас на выдел, кбм	Крайние сроки проведения
Эссовское		65	9	40	УНД	40	Л	1400	2018- 2019г.
							Бк	1400	
					в том числе захламленность			2660	
					в том числе сухостой			140	

Согласно приказа МПР РФ от 16.09.2016 г. № 480 "Об утверждении порядка проведения лесопатологических обследований и формы акта лесопатологического обследования" п.46 "В лесных насаждениях с наличием более 50 % ветровала, бурелома, снеголома, упавших деревьев в результате пожара назначение СОМ проводится визуальным способом, а недостающая информация переносится из таксационных описаний."

6. Меры по обеспечению возобновления содействие естественному возобновлению леса

7. Мероприятия, необходимые для предупреждения повреждения или поражения смежных насаждений: Требуется проведение санитарно оздоровительных мероприятий.

Сведения для расчета степени повреждения:

год образования старого сухостоя Более 5 лет ;

основная причина повреждения древесины Устойчивый низовой пожар 4-10 летней давности  
высокой интенсивности

Дата проведения обследований " 11 " ноября 20 18 г.

Дата составления " 02 " октября 20 18 г.

Исполнитель работ по проведению лесопатологических обследований:

ФИО Мурзин Д.С. Подпись 



Результаты проведения лесопатологических обследований лесных насаждений за июль 20 18 г.  
(месяц)

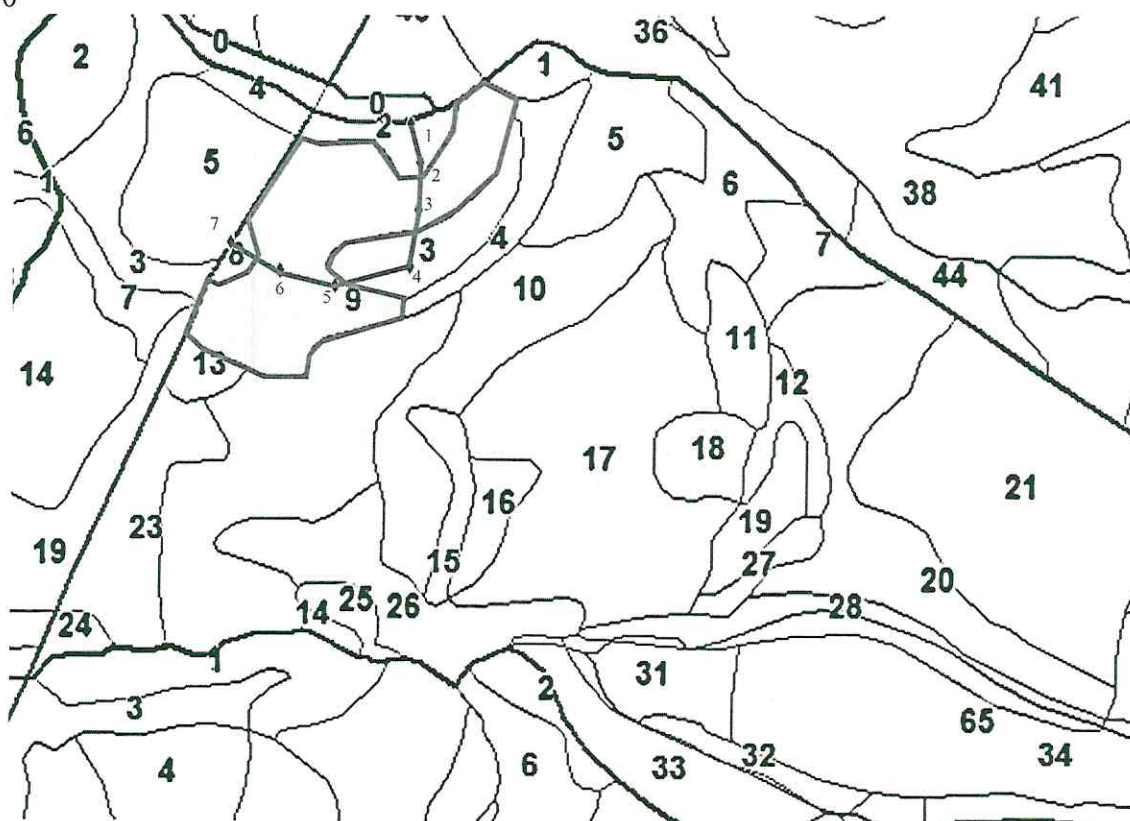
Субъект Российской Федерации Камчатский край Лесничество (лесопарк) Быстринское  
Участковое лесничество Зосовское Урочище (лесная дача)

Номер квартала	Номер выдела	Площадь выдела, га	Целевое назначение лесов	Категория защитных лесов	Номер лесопатологического выдела	Площадь лесопатологического выдела, га	Таксационная характеристика лесного насаждения										Число деревьев на пробе, шт.	Распределение деревьев по категориям состояния, % от запаса										Признаки повреждения деревьев	Доля поврежденных деревьев, %	Причина ослабления, повреждения	Полезит рубке, %		Назначенные мероприятия																																																																																																																																																																																																																																																																																																																																																																																																																																																																																																																																																																																																																																																																																																																																																																																																																																																																																																																																																																																																																																																																																																																																																																																																																																																																																																																																																																																																	
							состав	порода	возраст	средняя высота, м	средний диаметр, см	тип леса	полнота	бонитет	запас, куб. м/га	без признаков ослабления		ослабленные	сильно ослабленные	усыхающие	свежий сухостой	старый сухостой	свежий ветровал	старый ветровал	Свежий бурелом	Старый бурелом	Аварийные деревья																																																																																																																																																																																																																																																																																																																																																																																																																																																																																																																																																																																																																																																																																																																																																																																																																																																																																																																																																																																																																																																																																																																																																																																																																																																																																																																																																																																																							
65	9	40	резервные				5Л5Бк	Л	160	17	20	ЛКСГ	0,3	5	35	17	18	19	20	21	22	23	24	25	26	27	28	29	30	31	32	33	34																																																																																																																																																																																																																																																																																																																																																																																																																																																																																																																																																																																																																																																																																																																																																																																																																																																																																																																																																																																																																																																																																																																																																																																																																																																																																																																																																																																																	
																																																																																																																																																																																																																																																																																																																																																																																																																																																																																																																																																																																																																																																																																																																																																																																																																																																																																																																																																																																																																																																																																																																																																																																																																																																																																																																																																																																																																																		</

Показатели, не соответствующие таксационному описанию отмечаются «\*»  
Исполнитель работ по проведению лесопатологических обследований:  
ФИО Мураш Д.С. Подпись   
Дата составления документа " 01 " сентября 20 18 г. Телефон 8(4212)484012

# Абрис участка





М 1:25000



## Экспликация маршрутного хода

Направление	Азимут	Длина, м
1-2	168°	136
2-3	181°	152
3-4	189°	187
4-5	255°	256
5-6	285°	190
6-7	300°	188

## Условные обозначения

	- Маршрутный ход		- граница выдела	
	- обследуемый участок		- граница квартала	

Исполнитель работ по проведению лесопатологических обследований:

ФИО Мурзин Д.С. Подпись

Дата составления документа 02.10.2018

Телефон 8 (4212) 484012