



УТВЕРЖДАЮ:

Должность Н.о. руководимый Агентстве лесного хозяйства и охраны животного мира Камчатского края
Ф.И.О. Минин А.В. Лебедево
Дата 28.09.2018

Акт

лесопатологического обследования № 2018-00036

лесных насаждений Атласовского лесничества (лесопарка)
Камчатского края (субъекта Российской Федерации)

Способ лесопатологического обследования: 1. Визуальный ☐
2. Инструментальный ☒

Место проведения

Участковое лесничество	Урочище (дача)	Квартал (кварталы)	Выдел (выделы)	Площадь, га
<u>Щапинское</u>		<u>201</u>	<u>25</u>	<u>8</u>

Лесопатологическое обследование проведено на общей площади 8,0 га.

2. Инструментальное обследование лесного участка

1. Фактическая таксационная характеристика лесного насаждения
таксационному описанию. Причины несоответствия:

не соответствует

неточность

Ведомость лесных участков с выявленными несоответствиями таксационным описаниям приведена в

2. Состояние насаждений: **с нарушенной устойчивостью**
с утраченной устойчивостью

X

причины повреждения:

погодные условия, стволовые гнили

средневзвешенная для каждой породы: Л-2,7; Е-3,1; Бб-2,5;

средневзвешенная категория насаждения: 2,7

В том числе:

заселено (отработано) стволовыми вредителями

Вид вредителя	Порода	Встречаемость (%) заселённых деревьев)	Степень заселения лесного насаждения (слабая, средняя, сильная)

Повреждено огнём

Вид пожара	Порода	Состояние корневых лап		Состояние корневой шейки		Подсушивание луба	
		процент повреждённых огнём корней	процент деревьев с данном повреждением	ожог корневой шейки по окружности (1/4; 2/4; 3/4; более 3/4)	процент деревьев с данном повреждением	по окружности (1/4; 2/4; 3/4; более 3/4)	процент деревьев с данным повреждением

Поражено болезнями

Вид болезни	Порода	Встречаемость (%) поражённых деревьев)	Степень поражения лесного насаждения (слабая, средняя, сильная)

3. Выборке подлежит 10 % деревьев,

в том числе:

ослабленных 0 % (причины назначения)

сильно ослабленных 0 % (причины назначения)

усыхающих 0 % (причины назначения)

свежего сухостоя 1 %,

в том числе:

свежего ветровала 0 %

свежего бурелома 0 %

старого ветровала 3 %

в том числе:

старого бурелома 3 %

старого сухостоя 3 %

аварийных 0 %

4. Полнота лесного насаждения после уборки деревьев, подлежащих рубке, составит

0,4

5. ЗАКЛЮЧЕНИЕ

С целью предотвращения негативных процессов или снижения ущерба от их воздействия назначено:

Участковое лесничество	Урочище (дача)	Квартал	Выдел	Площадь выдела, га	Вид мероприятия	Площадь, мероприятия, га	Порода	Запас на выдел, кбм	Крайние сроки проведения
Щатинское		201	25	8	ВСП	8	Л	82	2018-2019г.
							Е	43	
							Бб	36	

Ведомость перечета деревьев назначенных в рубку и абрис лесного участка прилагаются (приложение 2 и 3)

6. Меры по обеспечению возобновления содействие естественному возобновлению леса путем сохранения подроста7. Мероприятия, необходимые для предупреждения повреждения или поражения смежных насаждений: Требуется проведение санитарно оздоровительных мероприятий.

Сведения для расчета степени повреждения:

год образования старого сухостоя Более 5 лет ;основная причина повреждения древесины погодные условия, стволловые гнилиДата проведения обследований " " август 20 18 г.Дата составления " 21 " сентября 20 18 г.

Исполнитель работ по проведению лесопатологических обследований:

ФИО Мурзин Д.С.

Подпись



Ведомость перечета деревьев назначенных в рубку

ВРЕМЕННАЯ ПРОБНАЯ ПЛОЩАДЬ № 1

Субъект Российской Федерации Камчатский край

Лесничество (лесопарк) Щапинское участковое лесничество

Квартал 201 Выдел 25 Площадь 8 га,

Номер очага вредных организмов _____ Размер пробной площади 0,41 га

Таксационная характеристика:

Тип леса ЛКРД Состав 5Л1Е4Бб Возраст 180 Бонитет 3
Полнота 0,5 Запас на га 181 Возобновление 6Б62Е2Л 5 т.шт/га

Время и причина ослабления лесного насаждения погодные условия,
стволовые гнили

Тип очага вредных организмов: эпизодический, хронический (подчеркнуть)

Фаза развития очага вредных организмов: начальная, нарастания численности,
собственно вспышка, кризис (подчеркнуть)

Состояние лесного насаждения, намечаемые мероприятия _____
Насаждение сильно ослабленное
требуется проведение выборочных санитарных рубок

Исполнитель работ по проведению лесопатологических обследований:

ФИО Мурзин Д.С. Подпись 

Дата составления документа " 21 " 09 20 18 г. Телефон 8 (4212) 484012

ВЕДОМОСТЬ ПЕРЕЧЕТА ДЕРЕВЬЕВ

Порода:

Лиственница

Ступени толщины см	Количество деревьев по категориям состояния, шт.																Всего деревьев по ступеням толщины	
	I	II	III	IV		V		VI			ветровал, бурелом			аварийные деревья			шт.	в т.ч. подлежат рубке, %
				НЗ	З	НЗ	З	НЗ	З	О	НЗ	З	О	НЗ	З	О		
8																		
12		1															1	
16	1	2		1							1						5	20
20	1	2	2	1		1		1			1						9	33
24	3	7	4	3							2						19	11
28	4	7	7	5		1		1									25	8
32	3	4	3	1							2						13	15
36		2		1													3	
40		1															1	
44																		
48																		
52																		
56																		
60																		
64																		
68																		
72																		
Итого, %	16	33	21	16		3		3			8						76	

Примечание: НЗ - незаселенное, З - заселенное, О - отработанное вредителями.

ВЕДОМОСТЬ ПЕРЕЧЕТА ДЕРЕВЬЕВ

Порода:

Ель

Ступени толщины см	Количество деревьев по категориям состояния, шт.																Всего деревьев по ступеням толщины	
	I	II	III	IV		V		VI			ветровал, бурелом			аварийные деревья			шт.	в т.ч. подлежат рубке, %
				НЗ	З	НЗ	З	НЗ	З	О	НЗ	З	О	НЗ	З	О		
8	1	2	2														5	
12	1	2	1								1						5	20
16	3	2	4	1				1			1						12	17
20	2	2	3	1		1					1						10	20
24	1	1	1					1			1						5	40
28				1							1						2	50
32																		
36																		
40																		
44																		
48																		
52																		
56																		
60																		
64																		
68																		
72																		
Итого, %	21	23	27	8		3		5			13						39	

Примечание: НЗ - незаселенное, З - заселенное, О - отработанное вредителями.

ВЕДОМОСТЬ ПЕРЕЧЕТА ДЕРЕВЬЕВ

Порода:

Береза белая

Степени толщины см	Количество деревьев по категориям состояния, шт.															Всего деревьев по ступеням толщины		
	I	II	III	IV		V		VI			ветровал, бурелом			аварийные деревья			шт.	в т.ч. подлежат рубке, %
				НЗ	З	НЗ	З	НЗ	З	О	НЗ	З	О	НЗ	З	О		
8	3	5		3													11	
12	15	19	15	4				3			1						57	7
16	10	30	27	7		1		2			2						79	6
20	4	6	3	2				1			2						18	17
24	3	6	4	1							1						15	7
28	1	4	2	1													8	
32		1															1	
36																		
40																		
44																		
48																		
52																		
56																		
60																		
64																		
68																		
72																		
Итого, %	19	38	26	10		1		3			3						189	

Примечание: НЗ - незаселенное, З - заселенное, О - отработанное вредителями.

Ведомость лесных участков с выявленными несоответствиями таксационным описаниям

Источник данных	Год проведения лесосурействва	Номер квартала	Номер выдела	Площадь выдела, га	Целевое назначение лесов	Категория защитных лесов	Номер лесопатологического выдела	Площадь лесопатологического выдела, га	Таксационная характеристика										Заложено пробных площадей	
																			количество, шт.	общая площадь, га
ТО	2008	201	25	8	защитные	нерестохранные полосы лесов			5Л1Е4Б6	Л	180	23	28	ЛКРД	0,5	3	150	1	0,41	
										Е	120	15	16							
										Б6	70	16	16							
Ф	2008	201	25	8	защитные	нерестохранные полосы лесов			5Л1Е4Б6	Л	180	23	28	ЛКРД	0,5	3	177	1	0,41	
										Е	120	15	18							
										Б6	70	16	16							

ТО – таксационные описания
Ф - фактическая характеристика лесного насаждения

Исполнитель работ по проведению лесопатологических обследований:

ФИО Мурзин Д.С. Подпись

Номер квартала	Номер выдела	Площадь выдела, га	Целевое назначение лесов	Категория защитных лесов	Номер лесопатологического выдела	Площадь лесопатологического выдела, га	Таксационная характеристика лесного насаждения								Распределение деревьев по категориям состояния, % от запаса									Признаки повреждения деревьев	Доля поврежденных деревьев, %	Причина ослабления, повреждения	Подлежит рубке, %	Назначенные мероприятия															
							состав	порода	возраст	средняя высота, м	средний диаметр, см	тип леса	полнота	бонитет	запас, куб. м/га	Число деревьев на проб., шт.	без признаков ослабления	ослабленные	сильно ослабленные	усыхающие	свежий сухостой	старый сухостой	свежий ветровал					старый ветровал	Свежий бурелом	Старый бурелом	Аварийные деревья												
201	25	8	защитные	нерестохранимые полосы лесов	6	7	8	СППЕ-456	9	10	11	12	13	14	15	16	17	18	19	20	21	22	23	24	25	26	27	28	29	30	31	32	33	34	ВСП	8							
									Л	180	23	28										93*	76	16	36	21	16	2	2	0	3	0	4	0									
			Е	120	15	18*										19*	39	18	18	24	12	3	7	0	10	0	8	0															
			Бб	70	16	16										65*	189	17	40	27	9	0	3	0	2	0	2	0															
																												</															

Показатели, не соответствующие таксационному описанию отмечаются (*).

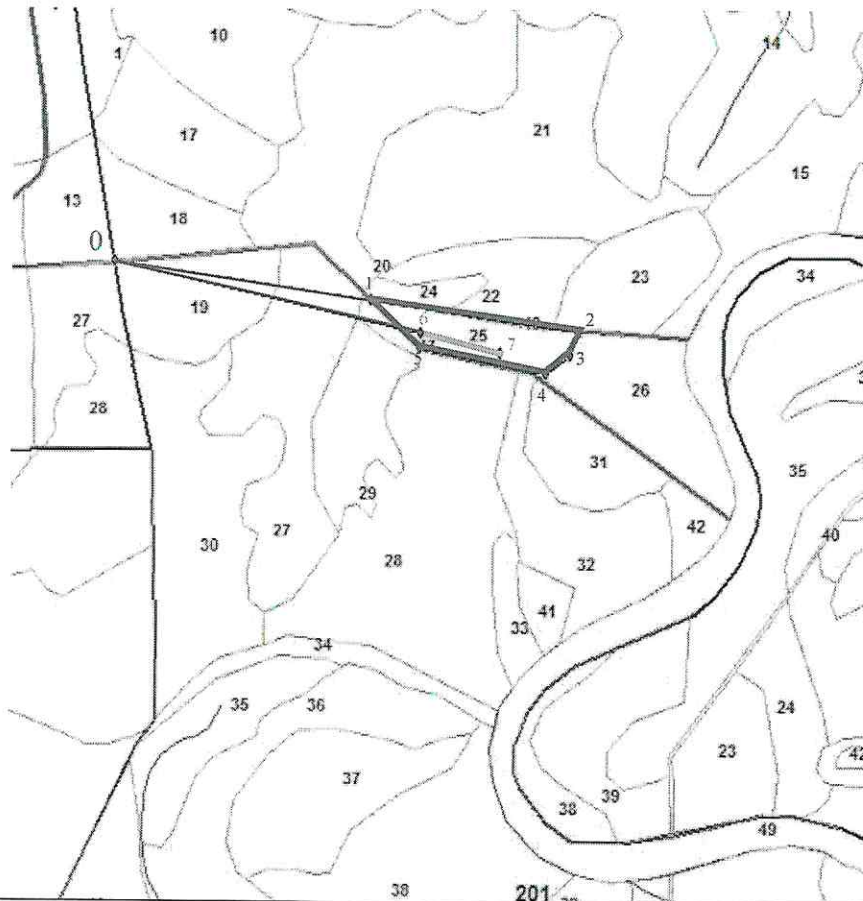
Исполнитель работ по проведению лесопатологических обследований:

Ф.И.О. Мурзин Д.С. Подпись

Дата составления документа " 24 " сентября 20 18 г. Телефон 8(4212)484012

Абрис участка

М 1:25000





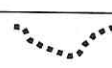
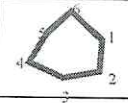

Номер выдела	Ленты (круговой площадки) перече́та				
	№ ленты (площадки)	длина, м	ширина, м	радиус, м	площадь, га
25	1	272	15		0,41

Номера точек	Координаты		Азимут линий	Длина, м
	Е	Н		
0	159° 18' 23.6210"	55° 18' 56.5815"	99°	845
1	159° 19' 11.0149"	55° 18' 52.5502"	99°	701
2	159° 19' 50.2944"	55° 18' 49.1735"	201°	85
3	159° 19' 48.5716"	55° 18' 46.6238"	232°	104
4	159° 19' 43.9546"	55° 18' 44.5564"	282°	428
5	159° 19' 20.2490"	55° 18' 47.4507"	314°	227

Экспликация ленты перече́та

Направление	Азимут	Длина, м
0-6	103°	1028
6-7	105°	272

Условные обозначения

	- лента перече́та		- привязка		- граница выдела
	- обследуемый участок		- граница квартала		

Исполнитель работ по проведению лесопатологических обследований:

ФИО Мурзин Д.С.

Дата составления документа

Подпись

21.09.2018

Телефон

8 (4212) 484012