



УТВЕРЖДАЮ:

Должность

Ф.И.О

Дата

Н.А. руководителем Агентства лесного хозяйства и охраны животного мира Камчатского края
М.И.И.И.И. Н.В. Лебедево
28.09.2018

Акт

лесопатологического обследования № 2018-00035

лесных насаждений Атласовского лесничества (лесопарка)
Камчатского края (субъекта Российской Федерации)

Способ лесопатологического обследования:

1. Визуальный

2. Инструментальный

X

Место проведения

Участковое лесничество	Урочище (дача)	Квартал (кварталы)	Выдел (выделы)	Площадь, га
<i>Щапинское</i>		<i>201</i>	<i>20</i>	<i>39</i>

Лесопатологическое обследование проведено на общей площади 39,0 га.

2. Инструментальное обследование лесного участка

1. Фактическая таксационная характеристика лесного насаждения _____ не соответствует таксационному описанию. Причины несоответствия: _____

Ведомость лесных участков с выявленными несоответствиями таксационным описаниям приведена в _____

2. Состояние насаждений: **с нарушенной устойчивостью** ☒ **с утраченной устойчивостью** ☐

причины повреждения: _____
стволовые гнили
средневзвешенная для каждой породы: Л-2,4; Е-2,4; Бб-2,3;
средневзвешенная категория насаждения: 2,4

В том числе:

заселено (отработано) стволовыми вредителями

Вид вредителя	Порода	Встречаемость (%) заселённых деревьев)	Степень заселения лесного насаждения (слабая, средняя, сильная)

Повреждено огнём

Вид пожара	Порода	Состояние корневых лап		Состояние корневой шейки		Подсушивание луба	
		процент повреждённых огнём корней	процент деревьев с данным повреждением	ожог корневой шейки по окружности (1/4; 2/4; 3/4; более 3/4)	процент деревьев с данным повреждением	по окружности (1/4; 2/4; 3/4; более 3/4)	процент деревьев с данным повреждением

Поражено болезнями

Вид болезни	Порода	Встречаемость (%) поражённых деревьев)	Степень поражения лесного насаждения (слабая, средняя, сильная)

3. Выборке подлежит _____ 7 % деревьев,
в том числе:
ослабленных _____ 0 % (причины назначения) _____
сильно ослабленных _____ 0 % (причины назначения) _____
усыхающих _____ 0 % (причины назначения) _____
 свежего сухостоя _____ 2 %, _____
в том числе:
 свежего ветровала _____ 0 %
 свежего бурелома _____ 0 %
 старого ветровала _____ 2 %
в том числе:
 старого бурелома _____ 1 %
 старого сухостоя _____ 2 %
 аварийных _____ 0 %

4. Полнота лесного насаждения после уборки деревьев, подлежащих рубке, составит _____ 0,5
Критическая полнота для данной категории лесных насаждений составляет _____ 0,3

5. ЗАКЛЮЧЕНИЕ

С целью предотвращения негативных процессов или снижения ущерба от их воздействия назначено:

Участковое лесничество	Урочище (дача)	Квартал	Выдел	Площадь выдела, га	Вид мероприятия	Площадь, мероприятия, га	Порода	Запас на выдел, кбм	Крайние сроки проведения
Щапинское		201	20	39	ВСП	39	Л	318	2018-2019г.
							Е	131	
							Бб	72	

Ведомость перечета деревьев назначенных в рубку и абрис лесного участка прилагаются (приложение 2 и 3

6. Меры по обеспечению возобновления содействие естественному возобновлению леса путем сохранения подроста

7. Мероприятия, необходимые для предупреждения повреждения или поражения смежных насаждений: Требуется проведение санитарно оздоровительных мероприятий.

Сведения для расчета степени повреждения:

год образования старого сухостоя Более 5 лет ;

основная причина повреждения древесины погодные условия, стволы гнили

Дата проведения обследований " " август 20 18 г.

Дата составления " 21 " сентября 20 18 г.

Исполнитель работ по проведению лесопатологических обследований:

ФИО Мурзин Д.С. Подпись 

Ведомость перечета деревьев назначенных в рубку

ВРЕМЕННАЯ ПРОБНАЯ ПЛОЩАДЬ № 1

Субъект Российской Федерации Камчатский край

Лесничество (лесопарк) Щапинское участковое лесничество

Квартал 201 Выдел 20 Площадь 39 га,

Номер очага вредных организмов _____ Размер пробной площади 1,19 га

Таксационная характеристика:

Тип леса ЛБМЖД Состав 6Л2Е2Б6 Возраст 280 Бонитет 4
Полнота 0,5 Запас на га 162 Возобновление 5Е5Б6 3 м.шт/га

Время и причина ослабления лесного насаждения погодные условия,
стволовые гнили

Тип очага вредных организмов: эпизодический, хронический (подчеркнуть)

Фаза развития очага вредных организмов: начальная, нарастания численности,
собственно вспышка, кризис (подчеркнуть)

Состояние лесного насаждения, намечаемые мероприятия _____
Насаждение ослабленное
требуется проведение выборочных санитарных рубок

Исполнитель работ по проведению лесопатологических обследований:

ФИО Мурзин Д.С. Подпись 

Дата составления документа " 21 " сентября 2018 г. Телефон 8 (4212) 484012

ВЕДОМОСТЬ ПЕРЕЧЕТА ДЕРЕВЬЕВ

Порода:

Лиственница

Ступени толщины см	Количество деревьев по категориям состояния, шт.																Всего деревьев по ступеням толщины	
	I	II	III	IV		V		VI			ветровал, бурелом			аварийные деревья			шт.	в т.ч. подлежат рубке, %
				НЗ	З	НЗ	З	НЗ	З	О	НЗ	З	О	НЗ	З	О		
8																		
12	2	5	4	1													12	
16	5	9	6	2							2						24	8
20	7	15	8	3		1		1			2						37	11
24	7	17	12	2				1			2						41	7
28	11	18	10	4		1					2						46	7
32	9	18	10	1		1		2			2						43	12
36	4	8	5	1		1											19	5
40				1													1	
44																		
48																		
52																		
56																		
60																		
64																		
68																		
72																		
Итого, %	20	40	25	7		2		2			4						223	

Примечание: НЗ - незаселенное, З - заселенное, О - отработанное вредителями.

ВЕДОМОСТЬ ПЕРЕЧЕТА ДЕРЕВЬЕВ

Порода:

Ель

Ступени толщины см	Количество деревьев по категориям состояния, шт.																Всего деревьев по ступеням толщины	
	I	II	III	IV		V		VI			ветровал, бурелом			аварийные деревья			шт.	в т.ч. подлежат рубке, %
				НЗ	З	НЗ	З	НЗ	З	О	НЗ	З	О	НЗ	З	О		
8	3	6	3			4											16	25
12	10	20	12	2		1											45	2
16	9	15	9	3		3		1			2						42	14
20	2	5	3	2		1		1			2						16	25
24		3	2	1				1			1						8	25
28			1														1	
32																		
36																		
40																		
44																		
48																		
52																		
56																		
60																		
64																		
68																		
72																		
Итого, %	19	38	24	6		7		2			4						128	

Примечание: НЗ - незаселенное, З - заселенное, О - отработанное вредителями.

ВЕДОМОСТЬ ПЕРЕЧЕТА ДЕРЕВЬЕВ

Порода:

Береза белая

Степени толщины см	Количество деревьев по категориям состояния, шт.																Всего деревьев по ступеням толщины		
	I	II	III	IV		V		VI			ветровал, бурелом			аварийные деревья			шт.	в т.ч. подлежат рубке, %	
				НЗ	З	НЗ	З	НЗ	З	О	НЗ	З	О	НЗ	З	О			
8	2	8	3	3							НЗ	З	О	НЗ	З	О			
12	15	26	12	1					2					2				16	
16	12	19	18	5					1					1				58	7
20	9	15	6	3					1									56	4
24	4	7	4	1										1				34	3
28	2	3	2	1														17	6
32		1	1						1									9	11
36																		2	
40																			
44																			
48																			
52																			
56																			
60																			
64																			
68																			
72																			
Итого, %	23	41	24	7					3					2				192	
Примечание: НЗ - неосведомленные, З - поврежденные, О - обломанные																			

Примечание: НЗ - незаселенное, З - заселенное, О - отработанное вредителями.

Ведомость лесных участков с выявленными несоответствиями таксационным описаниям

Источник данных	Год проведения лесосурейства	Номер квартала	Номер выдела	Площадь выдела, га	Целевое назначение лесов	Категория защитных лесов	Номер лесопатологического выдела	Площадь лесопатологического выдела, га	Таксационная характеристика										Заложено пробных площадей		
									состав	порода	возраст, лет	средняя высота, м	средний диаметр, см	тип леса	ТУМ	плотота	бонитет	запас, куб/га	количество, шт.	общая площадь, га	
ТО	2008	201	20	39	защитные	нерестоохранные полюсы лесов				6Л2Е2ББ	Л	280	22	28	ЛБМЖД		0,5	4	150	1	1,19
											Е	120	15	16							
											ББ	60	16	16							
Ф	2008	201	20	39	защитные	нерестоохранные полюсы лесов				6Л2Е2ББ	Л	280	22	26	ЛБМЖД		0,5	4	181	1	1,19
											Е	120	15	16							
											ББ	60	16	18							

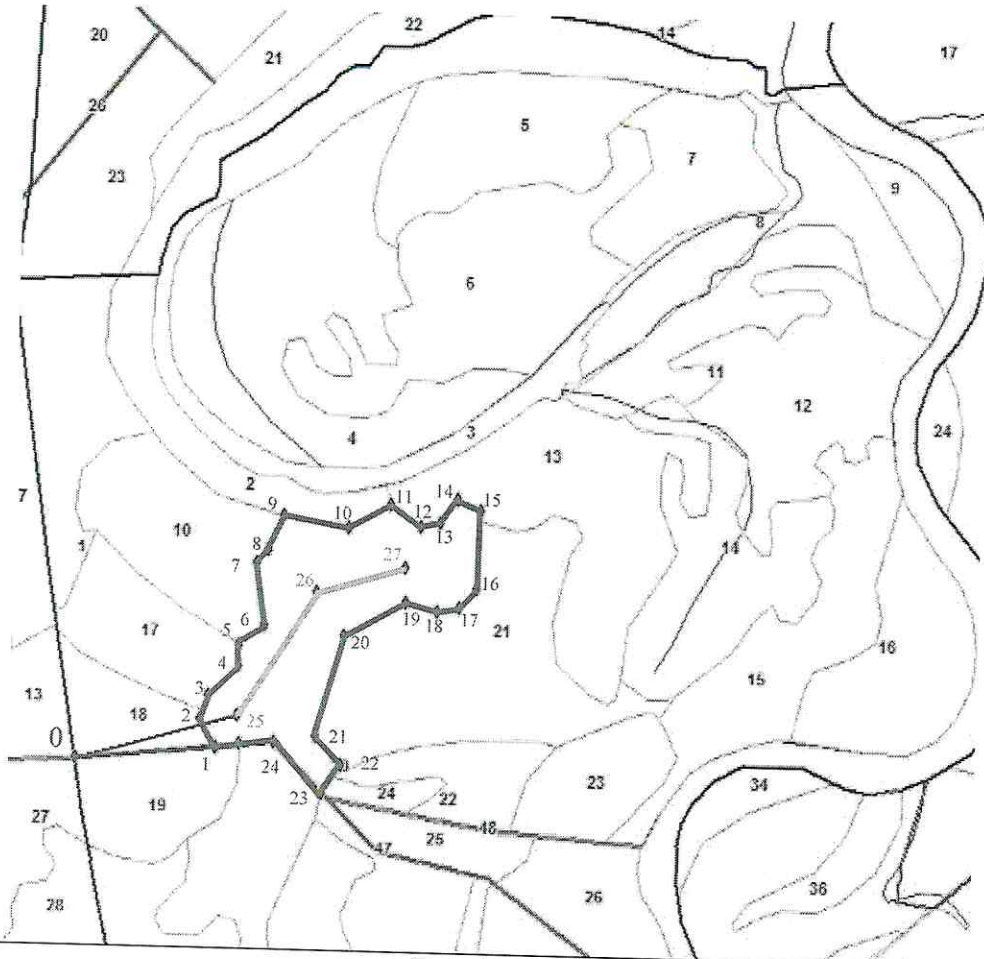
ТО – таксационные описания
Ф - фактическая характеристика лесного насаждения

Исполнитель работ по проведению лесопатологических обследований:

ФИО Мурзин Д.С. Подпись 

Абрис участка

М 1:25000








Номер выдела	Ленты (круговой площадки) перечёта				
	№ ленты (площадки)	длина, м	ширина, м	радиус, м	площадь, га
20	1	792	15		1,19

Номера точек	Координаты		Азимут линий	Длина, м
	Е	Н		
0	159° 18' 23.6210"	55° 18' 56.5815"		
1	159° 18' 49.6696"	55° 18' 57.9482"	85°	461
2	159° 18' 46.6834"	55° 19' 0.8425"	330°	104
3	159° 18' 47.9238"	55° 19' 3.2774"	16°	78
4	159° 18' 53.5745"	55° 19' 6.5851"	44°	143
5	159° 18' 53.5286"	55° 19' 8.9281"	359°	72
6	159° 18' 58.1457"	55° 19' 10.9495"	53°	103
7	159° 18' 56.3884"	55° 19' 17.5650"	351°	207
8	159° 18' 58.6625"	55° 19' 19.0122"	42°	60
9	159° 19' 1.2467"	55° 19' 22.6300"	22°	121
10	159° 19' 13.5474"	55° 19' 21.5964"	98°	219
11	159° 19' 21.4033"	55° 19' 23.9738"	62°	157
12	159° 19' 27.0885"	55° 19' 21.8031"	124°	121
13	159° 19' 30.7063"	55° 19' 22.2166"	79°	65
14	159° 19' 33.9107"	55° 19' 24.6974"	36°	95
15	159° 19' 38.2521"	55° 19' 23.5603"	115°	84
16	159° 19' 37.9420"	55° 19' 15.2910"	181°	256
17	159° 19' 34.7377"	55° 19' 13.2236"	222°	85
18	159° 19' 30.4996"	55° 19' 12.7068"	258°	76
19	159° 19' 24.5043"	55° 19' 13.6371"	285°	110
20	159° 19' 12.9272"	55° 19' 10.1226"	242°	231
21	159° 19' 8.1723"	55° 18' 59.2690"	194°	346
22	159° 19' 13.0305"	55° 18' 56.1680"	138°	129
23	159° 19' 9.6194"	55° 18' 53.3771"	215°	105
24	159° 19' 0.4197"	55° 18' 58.6488"	315°	230
			264°	191

Экспликация ленты перече́та

Направление	Азимут	Длина, м
0-25	75°	544
25-26	31°	488
26-27	74°	304

Условные обозначения

	- лента перече́та		- привязка		- граница выдела
	- обследуемый участок		- граница квартала		

Исполнитель работ по проведению лесопатологических обследований:

ФИО Мурзин Д.С.

Дата составления документа

Подпись

21.09.2018



Телефон

8 (4212) 484012