



УТВЕРЖДАЮ:

Должность

Ф.И.О

Дата

Н.О. Ружовитин  
и охрана объектов леса Камчатского  
Милин  
28.09.2018

А.В. Небежко

## Акт

### лесопатологического обследования № 2018-00033

лесных насаждений Мильковского лесничества (лесопарка)  
Камчатского края (субъекта Российской Федерации)

Способ лесопатологического обследования:

1. Визуальный

☒

2. Инструментальный

☐

### Место проведения

Участковое лесничество	Урочище (дача)	Квартал (кварталы)	Выдел (выделы)	Площадь, га
Долинское		98	2	8,1
			3	10
			18	26
			19	37

Лесопатологическое обследование проведено на общей площади 81,1 га.

# 1. Визуальное лесопатологическое обследование

Наземное

☒

Дистанционное

☐

1. На площади 81,1 га фактическая таксационная характеристика лесного насаждения соответствует (не соответствует) таксационному описанию (нужное подчеркнуть). Причины несоответствия \_\_\_\_\_

Список участков с выявленными несоответствиями приведён в приложении 1 к настоящему Акту.

2. Лесные насаждения с нарушенной и утраченной устойчивостью выявлены на площади 81,1 га:

Участковое лесничество	Урочище (дача)	Площадь, га		Причина ослабления (гибели)
		с нарушенной устойчивостью	с утраченной устойчивостью	
Долинское		81,1		погодные условия
Итого		81,1		

Состояние обследованных лесных насаждений приведено в приложениях 1.1-1.4 к Акту в зависимости от метода проведения ЛПО.

3. В обследованных лесных участках прогнозируется:

Прогноз	Площадь, га
Ослабление лесных насаждений	81,1
Усыхание лесных насаждений различной степени	
Развитие очагов вредных организмов	

4. Обнаружено загрязнение лесного участка отходами и выбросами: промышленными ☐  
бытовыми ☐

Вид загрязнения	Размеры загрязнения			Объём, кубм	Площадь загрязнения, га
	длина, м	ширина, м	высота, м		

## ЗАКЛЮЧЕНИЕ

Оценка текущего санитарного и лесопатологического состояния лесных насаждений, назначенные профилактические мероприятия по защите лесов, агитационные мероприятия:

Насаждения с нарушенной устойчивостью. Требуется дальнейшее наблюдение за санитарным и лесопатологическим состоянием насаждений.

Исполнитель работ по проведению лесопатологических обследований:

ФИО

Мурзин Д.С.

Подпись



Результаты проведения лесопатологических обследований лесных насаждений за

август 20 18 г.

Субъект Российской Федерации Камчатский край Долиновское Лесничество (лесопарк) Мильковское  
Участковое лесничество Урочище (лесная дача)

Номер квартала	Номер выдела	Площадь выдела, га	Целевое назначение лесов	Категория защитных лесов	Номер лесопатологического выдела	Площадь лесопатологического выдела, га	Таксационная характеристика лесного насаждения								Число деревьев на пробе, шт.	Распределение деревьев по категориям состояния, % от запаса										Признаки повреждения деревьев	Доля повреждённых деревьев, %	Причина ослабления, повреждения	Полнота рубке, %	Назначенные мероприятия									
							состав	порода	возраст	средняя высота, м	средний диаметр, см	тип леса	полнота	бонитет		запас, куб. м/га	без признаков ослабления	ослабленные	сильно ослабленные	усыхающие	свежий сухостой	старый сухостой	свежий ветровал	старый ветровал	свежий бурелом							старый бурелом	аварийные деревья						
98	2	8,1	Защитные	Нерестовоохранные полосы лесов			БЕ4Л+Б6	Е	150	17	24	ЕМТ3Л	0,6	5	111	25	30	25	10	5	5	0	0	0	0	0	0	усыхание до 1/4 ветвей в кроне прошлых лет	5	погодные условия									
	Л	220						25	48	20	25					30	10	0	5	0	5	0	5	0	5	0	5	0	0	0	0	0	0	усыхание до 1/4 ветвей в кроне прошлых лет	5	погодные условия			
	Б6	70						17	18	15	30					25	15	5	5	0	5	0	5	0	5	0	5	0	0	0	0	0	0	0	усыхание до 1/4 ветвей в кроне прошлых лет	5	погодные условия		
1	2	3	4	5	6	7		8	9	10	11	12	13	14	15	16	17	18	19	20	21	22	23	24	25	26	27	28	29	30	31	32	33	34	площадь, га	вид	Назначенные мероприятия		

Примечание – Показатели, не соответствующие таксационному описанию отмечаются «\*»

Исполнитель работ по проведению лесопатологических обследований:

ФИО Мурзин Д.С. Подпись

Дата составления документа "21" сентября 20 18 г. Телефон



Результаты проведения лесопатологических обследований лесных насаждений за  
август 20 18 г.  
(месяц)

Мильковское

Субъект Российской Федерации Камчатский край Лесничество (лесопарк) Урочище (лесная дача)

Участковое лесничество Долиновское

Номер квартала	Номер выдела	Площадь выдела, га	Защитные	Нерестовоохранные полосы лесов			Категория защитных лесов	Номер лесопатологического выдела			Площадь лесопатологического выдела, га	Таксационная характеристика лесного насаждения									Число деревьев на пробе, шт.	Распределение деревьев по категориям состояния, % от запаса										Признаки повреждения деревьев	Доля повреждённых деревьев, %	Причина ослабления, повреждения	Подлесит рубке, %	Назначенные мероприятия																																																																																																																																																																																																																																																																																																																																																																																																																																																																																																																																																					
				состав	порода	возраст		средняя высота, м	средний диаметр, см	тип леса		полнота	бонитет	запас, куб. м/га	без признаков ослабления	ослабленные	сильно ослабленные	усыхающие	свежий сухойстой	старый сухойстой		свежий ветровал	старый ветровал	свежий бурелом	старый бурелом	аварийные деревья	вид	площадь, га																																																																																																																																																																																																																																																																																																																																																																																																																																																																																																																																																													
98	3	10		6Л3Б61Е	Л1	210	25	40	ЛКРД	0,4	3	42		5	40	25	15	0	5	0	0	0	0	0	0	0	0	0	0	0	0	0	0	0	0	0	0	0	0	0	0	0	0	0	0	0	0	0	0	0	0	0	0	0	0	0	0	0	0	0	0	0	0	0	0	0	0	0	0	0	0	0	0	0	0	0	0	0	0	0	0	0	0	0	0	0	0	0	0	0	0	0	0	0	0	0	0	0	0	0	0	0	0	0	0	0	0	0	0	0	0	0	0	0	0	0	0	0	0	0	0	0	0	0	0	0	0	0	0	0	0	0	0	0	0	0	0	0	0	0	0	0	0	0	0	0	0	0	0	0	0	0	0	0	0	0	0	0	0	0	0	0	0	0	0	0	0	0	0	0	0	0	0	0	0	0	0	0	0	0	0	0	0	0	0	0	0	0	0	0	0	0	0	0	0	0	0	0	0	0	0	0	0	0	0	0	0	0	0	0	0	0	0	0	0	0	0	0	0	0	0	0	0	0	0	0	0	0	0	0	0	0	0	0	0	0	0	0	0	0	0	0	0	0	0	0	0	0	0	0	0	0	0	0	0	0	0	0	0	0	0	0	0	0	0	0	0	0	0	0	0	0	0	0	0	0	0	0	0	0	0	0	0	0	0	0	0	0	0	0	0	0	0	0	0	0	0	0	0	0	0	0	0	0	0	0	0	0	0	0	0	0	0	0	0	0	0	0	0	0	0	0	0	0	0	0	0	0	0	0	0	0	0	0	0	0	0	0	0	0	0	0	0	0	0	0	0	0	0	0	0	0	0	0	0	0	0	0	0	0	0	0	0	0	0	0	0	0	0	0	0	0	0	0	0	0	0	0	0	0	0	0	0	0	0	0	0	0	0	0	0	0	0	0	0	0	0	0	0	0	0	0	0	0	0	0	0	0	0	0	0	0	0	0	0	0	0	0	0	0	0	0	0	0	0	0	0	0	0	0	0	0	0	0	0	0	0	0	0	0	0	0	0	0	0	0	0	0	0	0	0	0	0	0	0	0	0	0	0	0	0	0	0	0	0	0	0	0	0	0	0	0	0	0	0	0	0	0	0	0	0	0	0	0	0	0	0	0	0	0	0	0	0	0	0	0	0	0	0	0	0	0	0	0	0	0	0	0	0	0	0	0	0	0	0	0	0	0	0	0	0	0	0	0	0	0	0	0	0	0	0	0	0	0	0	0	0	0	0	0	0	0	0	0	0	0	0	0	0	0	0	0	0	0	0	0	0	0	0	0	0	0	0	0	0	0	0	0	0

Примечание – Показатели, не соответствующие таксационному описанию отмечаются «\*»  
Исполнитель работ по проведению лесопатологических обследований:  
ФИО Мурзин Д.С. Подпись  
Дата составления документа " 21 " сентября 20 18 г. Телефон

Результаты проведения лесопатологических обследований лесных насаждений за

август 20 18 г.

Субъект Российской Федерации \_\_\_\_\_ Камчатский край \_\_\_\_\_ (месяц)  
Участковое лесничество \_\_\_\_\_ Долинское \_\_\_\_\_ Мильковское \_\_\_\_\_

Номер квартала	Номер выдела	Площадь выдела, га	Целевое назначение лесов	Категория защитных лесов	Номер лесопатологического выдела	Площадь лесопатологического выдела, га	Таксационная характеристика лесного насаждения									Число деревьев на пробе, шт.	Распределение деревьев по категориям состояния, % от запаса										Признаки повреждения деревьев	Доля поврежденных деревьев, %	Причина ослабления, повреждения	Подлежит рубке, %	Назначенные мероприятия			
							состав	порода	возраст	средняя высота, м	средний диаметр, см	тип леса	полнота	бонитет	запас, куб. м/га		без признаков ослабления	ослабленные	сильно ослабленные	усыхающие	свежий сухойстой	старый сухойстой	свежий ветровал	старый ветровал	свежий бурелом	старый бурелом					аварийные деревья			
1	2	3	4	5	6	7	8	9	10	11	12	13	14	15	16	17	18	19	20	21	22	23	24	25	26	27	28	29	30	31	32	33	34	
98	18	26	Защитные	Нерестовоохранные полосы лесов			5ЛПЕ4Б6										35	25	10	10	5	5	0	5	0	5	0	5	0	усыхание до 1/4 ветвей в кроне прошлых лет	5	погодные условия		
	Л	220					25	44	ЛКРД				0,4	3	70		65	25	5	5	0	0	0	0	0	0	0	0	0	усыхание до 1/4 ветвей в кроне прошлых лет	5	погодные условия		
	Е	90					17	18					14																		усыхание до 1/4 ветвей в кроне прошлых лет	5		
																	75	15	5	5	0	0	0	0	0	0	0	усыхание до 1/4 ветвей в кроне прошлых лет	5	погодные условия				

Примечание – Показатели, не соответствующие таксационному описанию отмечаются «\*»  
Исполнитель работ по проведению лесопатологических обследований:  
ФИО \_\_\_\_\_ Мурзин Д.С. \_\_\_\_\_ Подпись \_\_\_\_\_  
Дата составления документа " 24 " сентября 20 18 г. Телефон \_\_\_\_\_

Результаты проведения лесопатологических обследований лесных насаждений за август 20 18 г.

Субъект Российской Федерации Долновское Камчатский край Долновское Лесничество (лесопарк) Мильковское (месяц)  
Участковое лесничество Урочище (лесная дача)

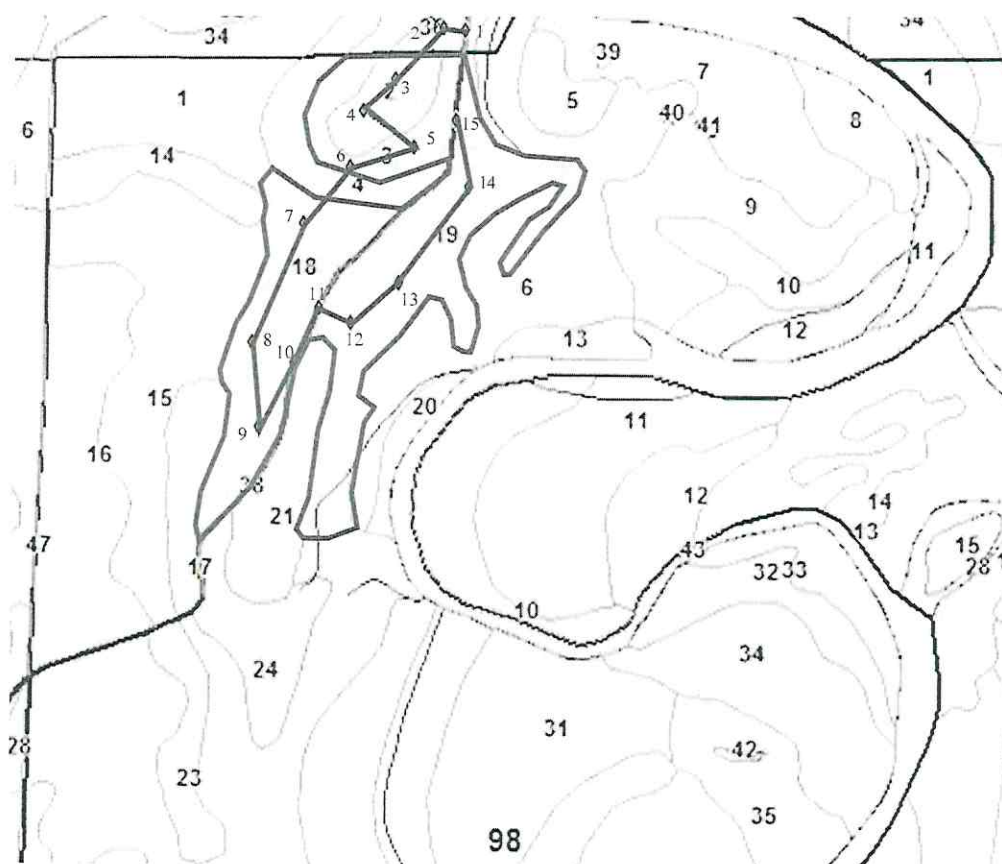
Номер квартала	Номер выдела	Площадь выдела, га	Целевое назначение лесов	Категория защитных лесов	Номер лесопатологического выдела	Площадь лесопатологического выдела, га	Таксационная характеристика лесного насаждения								Число деревьев на пробе, шт.	Распределение деревьев по категориям состояния, % от запаса										Признаки повреждения деревьев	Доля повреждённых деревьев, %	Причина ослабления, повреждения	Подлежит рубке, %	Назначенные мероприятия																																																																																																																																																																																																																																																																																																																																																																																																																																																																																																																																																																																																																																																																																																																																																																																																																																																																																																																																																																																																																																																																																																																																																																																																																																																																																																																
							состав	порода	возраст	средняя высота, м	средний диаметр, см	тип леса	полнота	бонитет		запас, куб. м/га	вид	площадь, га																																																																																																																																																																																																																																																																																																																																																																																																																																																																																																																																																																																																																																																																																																																																																																																																																																																																																																																																																																																																																																																																																																																																																																																																																																																																																																																												
1	2	3	4	5	6	7	8	9	10	11	12	13	14	15	16	17	18	19	20	21	22	23	24	25	26	27	28	29	30	31	32	33	34																																																																																																																																																																																																																																																																																																																																																																																																																																																																																																																																																																																																																																																																																																																																																																																																																																																																																																																																																																																																																																																																																																																																																																																																																																																																																																													
98	19	37	Защитные	Нересторощенные полосы лесов			5Л4Б61Ос+Е									без признаков ослабления	ослабленные	сильно ослабленные	усыхающие	свежий сухойстой	старый сухойстой	свежий ветровал	старый ветровал	свежий бурелом	старый бурелом	аварийные деревья	усыхание до 1/4 ветвей в кроне прошлых лет	5	погодные условия																																																																																																																																																																																																																																																																																																																																																																																																																																																																																																																																																																																																																																																																																																																																																																																																																																																																																																																																																																																																																																																																																																																																																																																																																																																																																																																	
																																																																																																																																																																																																																																																																																																																																																																																																																																																																																																																																																																																																																																																																																																																																																																																																																																																																																																																																																																																																																																																																																																																																																																																																																																																																																																																																														</

Примечание – Показатели, не соответствующие таксационному описанию отмечаются «\*»  
Исполнитель работ по проведению лесопатологических обследований:  
ФИО Мурзин Д.С. Подпись [подпись]  
Дата составления документа " август " 20 18 г. Телефон



# Абрис участка






М 1:25000



## Экспликация маршрутного хода

Направление	Азимут	Длина, м
1-2	275°	68
2-3	223°	234
3-4	224°	149
4-5	127°	206
5-6	254°	217
6-7	218°	243
7-8	203°	430
8-9	175°	277
9-10	28°	241
10-11	25°	197
11-12	117°	116
12-13	48°	206
13-14	36°	390
14-15	349°	228

## Условные обозначения

 - Маршрутный ход	 - граница выдела	 - дорога
 - обследуемый участок	 - граница квартала	

Исполнитель работ по проведению лесопатологических обследований:

ФИО Мурзин Д.С. Подпись



Дата составления документа 22.09.2018

Телефон 8 (4212) 484012