



УТВЕРЖДАЮ:

Должность

Ф.И.О.

Дата

Н.О. Рундкович
и секретарь правительства Камчатского края
А.В. Петерко
28.09.2018

Акт

лесопатологического обследования № 2018-00031

лесных насаждений Мильковского лесничества (лесопарка)
Камчатского края (субъекта Российской Федерации)

Способ лесопатологического обследования:

1. Визуальный

2. Инструментальный

X

Место проведения

Участковое лесничество	Урочище (дача)	Квартал (кварталы)	Выдел (выделы)	Площадь, га
<i>Долиновское</i>		<i>97</i>	<i>31</i>	<i>77</i>

Лесопатологическое обследование проведено на общей площади 77,0 га.

2. Инструментальное обследование лесного участка

1. Фактическая таксационная характеристика лесного насаждения таксационному описанию. Причины несоответствия:

не соответствует

давность лесоустройства

Ведомость лесных участков с выявленными несоответствиями таксационным описаниям приведена в

2. Состояние насаждений: **с нарушенной устойчивостью**
с утраченной устойчивостью

X

причины повреждения:

некротико-раковые заболевания, погодные условия, стволовые вредители,

стволовые гнили

средневзвешенная для каждой породы: Л-3,6; Бб-2,6; Е-2,7;

средневзвешенная категория насаждения: 3,2

В том числе:

заселено (отработано) стволовыми вредителями

Вид вредителя	Порода	Встречаемость (% заселённых деревьев)	Степень заселения лесного насаждения (слабая, средняя, сильная)
<i>усач еловый чёрный малый</i>	<i>Л</i>	<i>13(10)</i>	<i>слабая</i>

Повреждено огнём

Вид пожара	Порода	Состояние корневых лап		Состояние корневой шейки		Подсушивание луба	
		процент повреждённых огнём корней	процент деревьев с данным повреждением	ожог корневой шейки по окружности (1/4; 2/4; 3/4; более 3/4)	процент деревьев с данным повреждением	по окружности (1/4; 2/4; 3/4; более 3/4)	процент деревьев с данным повреждением

Поражено болезнями

Вид болезни	Порода	Встречаемость (% поражённых деревьев)	Степень поражения лесного насаждения (слабая, средняя, сильная)
<i>ступчатый рак</i>	<i>Л</i>	<i>27</i>	<i>средняя</i>

3. Выборке подлежит 90 % деревьев,

в том числе:

ослабленных 36 % (причины назначения)

сильно ослабленных 27 % (причины назначения)

усыхающих 15 % (причины назначения)

Усыхание кроны

Усыхание кроны

некротико-раковые заболевания,

погодные условия,

стволовые вредители,

стволовые гнили

свежего сухостоя 4 %,

в том числе:

свежего ветровала 0 %

свежего бурелома 0 %

старого ветровала 1 %

в том числе:

старого бурелома 1 %

старого сухостоя 6 %
аварийных 0 %

4. Полнота лесного насаждения после уборки деревьев, подлежащих рубке, составит 0,3
Критическая полнота для данной категории лесных насаждений составляет 0,3

5. ЗАКЛЮЧЕНИЕ

С целью предотвращения негативных процессов или снижения ущерба от их воздействия назначено:

Участковое лесничество	Урочище (дача)	Квартал	Выдел	Площадь выдела, га	Вид мероприятия	Площадь, мероприятия, га	Порода	Запас на выдел, кбм	Крайние сроки проведения
Долиновское		97	31	77	ВСП	70	Л	5605	2018-2019г.
							Бб	1064	
							Е	196	
					захламленность			700	
					сухостой			3570	

Ведомость перечета деревьев назначенных в рубку и абрис лесного участка прилагаются (приложение 2 и

6. Меры по обеспечению возобновления содействие естественному возобновлению леса путем сохранения подроста

7. Мероприятия, необходимые для предупреждения повреждения или поражения смежных насаждений: Требуется проведение санитарно оздоровительных мероприятий.

Сведения для расчета степени повреждения:

год образования старого сухостоя Более 5 лет ;

основная причина повреждения древесины некрозно-раковые заболевания, погодные условия, стволовые вредители, стволовые гнили

Дата проведения обследований " август " 20 18 г.

Дата составления " сентябрь " 20 18 г.

Исполнитель работ по проведению лесопатологических обследований:

ФИО Мурзин Д.С.

Подпись 

Ведомость перечета деревьев назначенных в рубку

ВРЕМЕННАЯ ПРОБНАЯ ПЛОЩАДЬ № 1

Субъект Российской Федерации Камчатский край

Лесничество (лесопарк) Долиновское участковое лесничество

Квартал 97 Выдел 31 Площадь 70 га,

Номер очага вредных организмов _____ Размер пробной площади 1,59 га

Таксационная характеристика:

Тип леса ЛКРД Состав БЛЗББ1Е Возраст 230 Бонитет 3

Полнота 0,6 Запас на га 263 Возобновление 5Е4ББ1Л 1 т.шт/га

Время и причина ослабления лесного насаждения некротно-раковые заболевания,

погодные условия,

стволовые вредители,

стволовые гнили

Тип очага вредных организмов: эпизодический, хронический (подчеркнуть)

Фаза развития очага вредных организмов: начальная, нарастания численности, собственно вспышка, кризис (подчеркнуть)

Состояние лесного насаждения, намечаемые мероприятия _____

Насаждение сильно ослабленное

требуется проведение выборочных санитарных рубок

Исполнитель работ по проведению лесопатологических обследований:

ФИО Мурзин Д.С. Подпись 

Дата составления документа " 21 " сентября 20 18 г. Телефон 8 (4212) 484012

ВЕДОМОСТЬ ПЕРЕЧЕТА ДЕРЕВЬЕВ

Порода:

Лиственница

Ступени толщины см	Количество деревьев по категориям состояния, шт.																Всего деревьев по ступеням толщины	
	I	II	III	IV		V		VI			ветровал, бурелом			аварийные деревья			шт.	в т.ч. подлежат рубке, %
				НЗ	З	НЗ	З	НЗ	З	О	НЗ	З	О	НЗ	З	О		
8																		
12																		
16		1	1														2	
20	1		1							3							5	60
24	1	1						1	2	1	1						7	71
28	6	7	8	7			2		3	5	2		1				41	49
32	5	11	23	11	1	3	2		2	3	2	1	1				65	40
36	1	1	8	9	2	1	1		1	1	1		1				27	63
40		3	11	6	1				3								24	42
44	1	2	6	4	1	1	1			1	2		1				20	55
48		1	3	1	1		1		2	2	1						12	67
52			5	5					3	2							15	67
56			8	5		1			1	2							17	53
60		2	5	2					1								10	30
64		1	3	1						1							6	33
68																		
72																		
Итого, %	6	13	33	20	2	2	3		7	8	4		2				251	

Примечание: НЗ - незаселенное, З - заселенное, О - отработанное вредителями.

ВЕДОМОСТЬ ПЕРЕЧЕТА ДЕРЕВЬЕВ

Порода:

Береза белая

Ступени толщины см	Количество деревьев по категориям состояния, шт.																Всего деревьев по ступеням толщины	
	I	II	III	IV		V		VI			ветровал, бурелом			аварийные деревья			шт.	в т.ч. подлежат рубке, %
				НЗ	З	НЗ	З	НЗ	З	О	НЗ	З	О	НЗ	З	О		
8	7	12	7														26	
12	12	49	25	12		8		3			1						110	22
16	17	67	33	17		3		1			1						139	16
20	19	69	34	15		2		5			2						146	16
24	7	37	19	12		1		2			1						79	20
28	4	23	12	8		4		2									53	26
32		6	3	2													11	18
36		1															1	
40																		
44																		
48																		
52																		
56																		
60																		
64																		
68																		
72																		
Итого, %	12	47	23	12		3		2			1						565	

Примечание: НЗ - незаселенное, З - заселенное, О - отработанное вредителями.

ВЕДОМОСТЬ ПЕРЕЧЕТА ДЕРЕВЬЕВ

Порода:

Ель

Степени толщины см	Количество деревьев по категориям состояния, шт.																Всего деревьев по ступеням толщины	
	I	II	III	IV		V		VI			ветровал, бурелом			аварийные деревья			шт.	в т.ч. подлежат рубке, %
				НЗ	З	НЗ	З	НЗ	З	О	НЗ	З	О	НЗ	З	О		
8																		
12	3	6	7	3													19	16
16	3	6	8	3				1									21	19
20	3	12	9	5		1											30	20
24	4	11	8	3		1		1									28	18
28	1	3	4	1													9	11
32		1	1	1		1											4	50
36		1															1	
40																		
44																		
48																		
52																		
56																		
60																		
64																		
68																		
72																		
Итого, %	13	36	32	14		3		2									112	

Примечание: НЗ - незаселенное, З - заселенное, О - отработанное вредителями.

Результаты проведения лесопатологических обследований лесных насаждений за

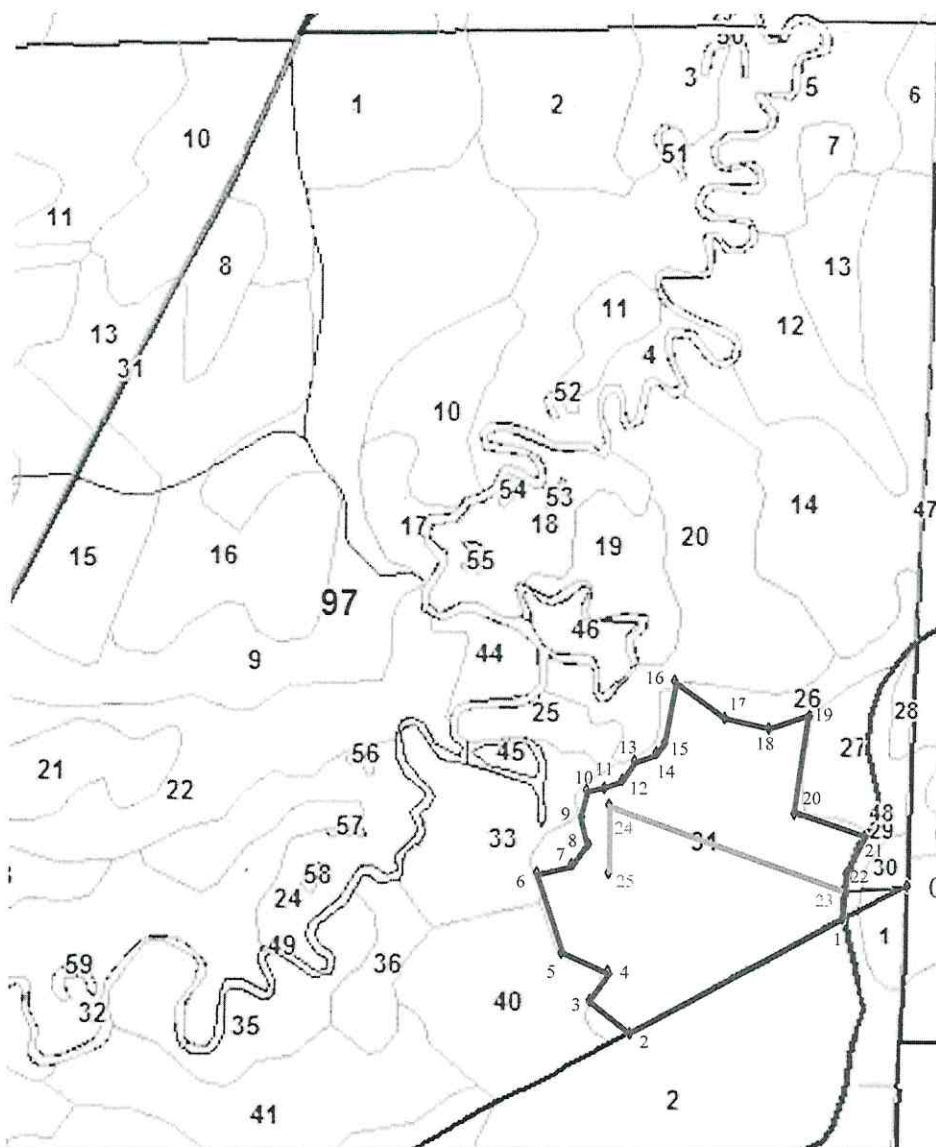
август (месяц) 20 г.

Участковое лесничество Субъект Российской Федерации Камчатский край Долинское Лесничество (лесная дача) Мильковское

Номер квартала	Номер выдела	Площадь выдела, га	Целевое назначение лесов	Категория защитных лесов	Номер лесопатологического выдела	Площадь лесопатологического выдела, га	Таксационная характеристика лесного насаждения								Число деревьев на проб., шт.	Распределение деревьев по категориям состояния, % от запаса								Признаки повреждения деревьев	Доля повреждённых деревьев, %	Причина ослабления, повреждения	Полуживит рубке, %	Назначенные мероприятия																																								
							состав	порода	возраст	средняя высота, м	средний диаметр, см	тип леса	полнота	бонитет		запас, куб. м/га	без признаков ослабления	ослабленные	сильно ослабленные	умывающие	свежий сухойстой	старый сухойстой	свежий ветровал					старый ветровал	Сажкий бурелом	Старый бурелом	Аварийные деревья	вид	площадь, га																																			
1	2	3	4	5	6	7	8	9	10	11	12	13	14	15	16	17	18	19	20	21	22	23	24	25	26	27	28	29	30	31	32	33	34	70																																		
97	31	77	защитные	нестроительные поясные лесов	31	70	6/13/55/1Е					ЛКРД	0,6	3			3	10	36	25	5	16	0	2	0	3	0	наличие на стволе под кроной раковых ран, язв, образований (>2/3 окр. ств.)	27	ступенчатый рак	51																																					
								Л	230	26	40				157*	251	3	10	36	25	5	16	0	2	0	3	0	усыхание вершины прошлогодних лет от 1/3 до 2/3 длины кроны	26	погодные условия																																						
																											наличие энги	45	энги стволочные																																							
																											заселено стволочными вредителями	13	уси стволый чёрный мазый																																							
																											отработано стволочными вредителями	10																																								
																											обрыв корней прошлогодних лет	3	воздействие сильных ветров																																							
																											слои ствола прошлогодних лет	3	поваленных вывал деревьев																																							
																											усыхание от 1/4 до 1/2 ветвей в кроны прошлогодних лет	20	погодные условия																																							
								ББ	70	19	20				76*	565	10	47	23	13	3	3	0	1	0	0	0	наличие энги	15	энги стволочные	20																																					
																											обрыв корней прошлогодних лет	1	воздействие сильных ветров																																							
																											усыхание от 1/4 до 1/2 ветвей в кроны прошлогодних лет	11	погодные условия																																							
								Е	120	18	22				14*	112	11	38	31	14	4	2	0	0	0	0	наличие энги	3	энги стволочные	20																																						
																											наличие дугов, табачных сучков	40	энги стволочные																																							
																																	засиженность		10*																																	
																																	сухостой		51*																																	

Абрис участка

М 1:25000



Номер выдела	Ленты (круговой площадки) перечёта				
	№ ленты (площадки)	длина, м	ширина, м	радиус, м	площадь, га
31	1	1057	15		1,59




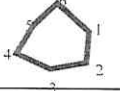

Номера точек	Координаты		Азимут линий	Длина, м
	Е	Н		
0	158° 55' 47.2523"	54° 58' 46.8829"	242°	242
1	158° 55' 35.2668"	54° 58' 43.1544"	241°	799
2	158° 54' 55.7928"	54° 58' 30.7956"	309°	175
3	158° 54' 48.1464"	54° 58' 34.3488"	33°	111
4	158° 54' 51.5448"	54° 58' 37.3620"	293°	170
5	158° 54' 42.7392"	54° 58' 39.5256"	343°	278
6	158° 54' 38.1024"	54° 58' 48.1008"	75°	119
7	158° 54' 44.5320"	54° 58' 49.1088"	39°	88
8	158° 54' 47.6064"	54° 58' 51.3264"	347°	94
9	158° 54' 46.3824"	54° 58' 54.2712"	10°	85
10	158° 54' 47.1960"	54° 58' 56.9712"	83°	61
11	158° 54' 50.6196"	54° 58' 57.2160"	62°	66
12	158° 54' 53.8632"	54° 58' 58.2204"	32°	76
13	158° 54' 56.1024"	54° 59' 0.3048"	72°	77
14	158° 55' 0.1956"	54° 59' 1.0788"	38°	45
15	158° 55' 1.7400"	54° 59' 2.2344"	9°	206
16	158° 55' 3.5184"	54° 59' 8.8008"	126°	204
17	158° 55' 12.7884"	54° 59' 4.9380"	104°	151
18	158° 55' 21.0540"	54° 59' 3.7824"	73°	144

19	158° 55' 28.7760"	54° 59' 5.1432"	188°	332
20	158° 55' 26.1156"	54° 58' 54.5232"	107°	243
21	158° 55' 39.2052"	54° 58' 52.2696"	206°	138
22	158° 55' 35.8068"	54° 58' 48.2556"	184°	158

Экспликация ленты перечета

Направление	Азимут	Длина, м
0-23	265°	212
23-24	290°	830
24-25	181°	227

Условные обозначения

 - лента перечета	 - привязка	 - граница выдела
 - обследуемый участок	 - граница квартала	

Исполнитель работ по проведению лесопатологических обследований:

ФИО Мурзин Д.С.

Подпись



Дата составления документа

24.09.2018

Телефон

8 (4212) 484012