

УТВЕРЖДАЮ:



Должность Заместитель руководителя Агентства лесного
хозяйства и охраны животного мира Камчатского края
Ф.И.О. А.В. Лебедько
Дата 20.08.2018

Акт
лесопатологического обследования № 2018-00018

лесных насаждений Елизовского лесничества (лесопарка)
Камчатского края (субъекта Российской Федерации)

Способ лесопатологического обследования:

1. Визуальный

2. Инструментальный

<input type="checkbox"/>
<input checked="" type="checkbox"/>

Место проведения

Участковое лесничество	Урочище (дача)	Квартал (кварталы)	Выдел (выделы)	Площадь, га
Начикинское		477	7	64

Лесопатологическое обследование проведено на общей площади 64,0 га.

2. Инструментальное обследование лесного участка

1. Фактическая таксационная характеристика лесного насаждения
таксационному описанию. Причины несоответствия:
давность лесоустройства

соответствует

Ведомость лесных участков с выявленными несоответствиями таксационным описаниям приведена в

2. Состояние насаждений: **с нарушенной устойчивостью**
с утраченной устойчивостью

X

причины повреждения:

пожар более 10 летней давности, неблагоприятные погодные условия, стволовые гнили

средневзвешенная для каждой породы: Бк-4,3; Бк-3,6;

средневзвешенная категория насаждения: 4,2

В том числе:

заселено (отработано) стволовыми вредителями

Вид вредителя	Порода	Встречаемость (% заселённых деревьев)	Степень заселения лесного насаждения (слабая, средняя, сильная)

Повреждено огнём

Вид пожара	Порода	Состояние корневых лап		Состояние корневой шейки		Подсушивание луба	
		процент повреждённых огнём корней	процент деревьев с данным повреждением	ожог корневой шейки по окружности (1/4; 2/4; 3/4; более 3/4)	процент деревьев с данным повреждением	по окружности (1/4; 2/4; 3/4; более 3/4)	процент деревьев с данным повреждением
<i>Устойчивый низовой пожар более 10 летней давности</i>	<i>Бк</i>					<i>Ожог стволов прошлых лет (камбий поврежден > 3/4 окр.</i>	<i>30</i>

Поражено болезнями

Вид болезни	Порода	Встречаемость (%) поражённых деревьев)	Степень поражения лесного насаждения (слабая, средняя, сильная)

3. Выборке подлежит 100 % деревьев,

в том числе:

ослабленных 2 % (причины назначения)

сильно ослабленных 15 % (причины назначения)

усыхающих 51 % (причины назначения)

Усыхание кроны

Усыхание кроны

пожар более 10 летней давности,

стволовые гнили

свежего сухостоя 1 %,

в том числе:

свежего ветровала 0 %

свежего бурелома 0 %

старого ветровала 9 %

в том числе:

старого бурелома	<u>3</u>	%
старого сухостоя	<u>19</u>	%
аварийных	<u>0</u>	%

4. Полнота лесного насаждения после уборки деревьев, подлежащих рубке, составит 0,1
Критическая полнота для данной категории лесных насаждений составляет 0,3

5. ЗАКЛЮЧЕНИЕ

С целью предотвращения негативных процессов или снижения ущерба от их воздействия назначено:

Участковое лесничество	Урочище (дача)	Квартал	Выдел	Площадь выдела, га	Вид мероприятия	Площадь, мероприятия, га	Порода	Запас на выдел, кбм	Крайние сроки проведения
Начикинское		477	7	64	ССР	64	Бк	4096	2018-2019г.
							Бк	1024	

Ведомость перечета деревьев назначенных в рубку и абрис лесного участка прилагаются (приложение 2 и

6. Меры по обеспечению возобновления содействие естественного возобновления

7. Мероприятия, необходимые для предупреждения повреждения или поражения смежных насаждений: Требуется проведение санитарно оздоровительных мероприятий.

Сведения для расчета степени повреждения:

год образования старого сухостоя Более 5 лет ;

основная причина повреждения древесины пожар более 10 летней давности,
неблагоприятные погодные условия, стволовые гнили

Дата проведения обследований " 10.16 " 2018 г.

Дата составления " 15 " августа " 2018 г.

Исполнитель работ по проведению лесопатологических обследований:

ФИО Потапенко С.В. Подпись 

Ведомость перечета деревьев назначенных в рубку

ВРЕМЕННАЯ ПРОБНАЯ ПЛОЩАДЬ № 1

Субъект Российской Федерации Камчатский край

Лесничество (лесопарк) Начикинское участковое лесничество

Квартал 477 Выдел 7 Площадь 64 га,

Номер очага вредных организмов _____ Размер пробной площади 1,97 га

Таксационная характеристика:

Тип леса БКТГ Состав 8Бк2Бк Возраст 170 Бонитет 5

Полнота 0,5 Запас на га 80 Возобновление т.шт/га

Время и причина ослабления лесного насаждения пожар более 10 летней давности,
неблагоприятные погодные условия,
стволовые гнили

Тип очага вредных организмов: эпизодический, хронический (подчеркнуть)

Фаза развития очага вредных организмов: начальная, нарастания численности,
собственно вспышка, кризис (подчеркнуть)

Состояние лесного насаждения, намечаемые мероприятия _____
Насаждение усыхающее
требуется проведение сплошных санитарных рубок

Исполнитель работ по проведению лесопатологических обследований:

ФИО Потапенко С.В. Подпись 

Дата составления документа " 15 " 08 2018 г. Телефон 8 (4212) 484012

ВЕДОМОСТЬ ПЕРЕЧЕТА ДЕРЕВЬЕВ

Порода:

Береза каменная

Степени толщины см	Количество деревьев по категориям состояния, шт.																Всего деревьев по ступеням толщины	
	I	II	III	IV		V		VI			ветровал, бурелом			аварийные деревья			шт.	в т.ч. подлежат рубке, %
				НЗ	З	НЗ	З	НЗ	З	О	НЗ	З	О	НЗ	З	О		
8																		
12																	13	100
16				12				1									24	88
20			3	6				6			9						54	85
24		1	7	12				24			10						203	91
28		2	17	121				43			20						181	93
32			13	72				52			44						123	88
36		1	14	66				24			18						9	89
40			1	2				5			1							
44																		
48																		
52																		
56																		
60																		
64																		
68																		
72																		
Итого, %		1	9	47				26			17						607	

Примечание: НЗ - незаселенное, З - заселенное, О - отработанное вредителями.

ВЕДОМОСТЬ ПЕРЕЧЕТА ДЕРЕВЬЕВ

Порода:

Береза каменная

Степени толщины см	Количество деревьев по категориям состояния, шт.																Всего деревьев по ступеням толщины	
	I	II	III	IV		V		VI			ветровал, бурелом			аварийные деревья			шт.	в т.ч. подлежат рубке, %
				НЗ	З	НЗ	З	НЗ	З	О	НЗ	З	О	НЗ	З	О		
8				8													8	100
12			5	18													23	78
16		8	23	46		4											81	62
20		5	23	53		5											86	67
24			18	11		2											31	42
28																		
32																		
36																		
40																		
44																		
48																		
52																		
56																		
60																		
64																		
68																		
72																		
Итого, %		6	30	59		5											229	

Примечание: НЗ - незаселенное, З - заселенное, О - отработанное вредителями.

Результаты проведения лесопатологических обследований лесных насаждений за

июнь 20 18 г.

(месяц)

Субъект Российской Федерации Камчатский край Лесничество (лесопарк) Елизовское
Участковое лесничество Начинкинское Урочище (лесная дача)

Номер квартала	Номер выдела	Площадь выдела, га	Целевое назначение лесов	Категория защитных лесов	Номер лесопатологического выдела	Площадь лесопатологического выдела, га	Таксационная характеристика лесного насаждения								Число деревьев на проб. шт	Распределение деревьев по категориям состояния, % от запаса										Признаки повреждения деревьев	Доля повреждённых деревьев, %	Причина ослабления, повреждения	Подлежит рубке, %	Назначенные мероприятия			
							состав	порода	возраст	средняя высота, м	средний диаметр, см	тип леса	полнота	бонитет		запас, куб м/га	ослабленные	без признаков ослабления	сильно ослабленные	усыхающие	свежий сухостой	старый сухостой	свежий ветровал	старый ветровал	свежий бурелом					старый бурелом	аварийные деревья	вид	площадь, га
1	2	3	4	5	6	7	8	9	10	11	12	13	14	15	16	17	18	19	20	21	22	23	24	25	26	27	28	29	30	31	32	33	34
477	7	64	осп. для л. назначения				86к2бк	Бк	170	15	32	БКПТ	0,5	5	64	607	0	1	9	48	0	25	0	13	0	4	0	усыхание более 3/4 ветвей в кроне прошлых лет	50	погодные условия	90	ССР	64
															16	229	0	5	34	55	6	0	0	0	0	0	ожог стволов прошлых лет до 3/4 окр ств.	50	устойчивый низовой пожар 4-10 летней давности	61			
																											усыхание от 1/2 до 3/4 ветвей в кроне прошлых лет	70	погодные условия				

Примечание – Показатели, не соответствующие таксационному описанию отмечаются «*»

Исполнитель работ по проведению лесопатологических обследований:

ФИО Подпись

Поталенко С.В.

Дата составления документа

"15" августа

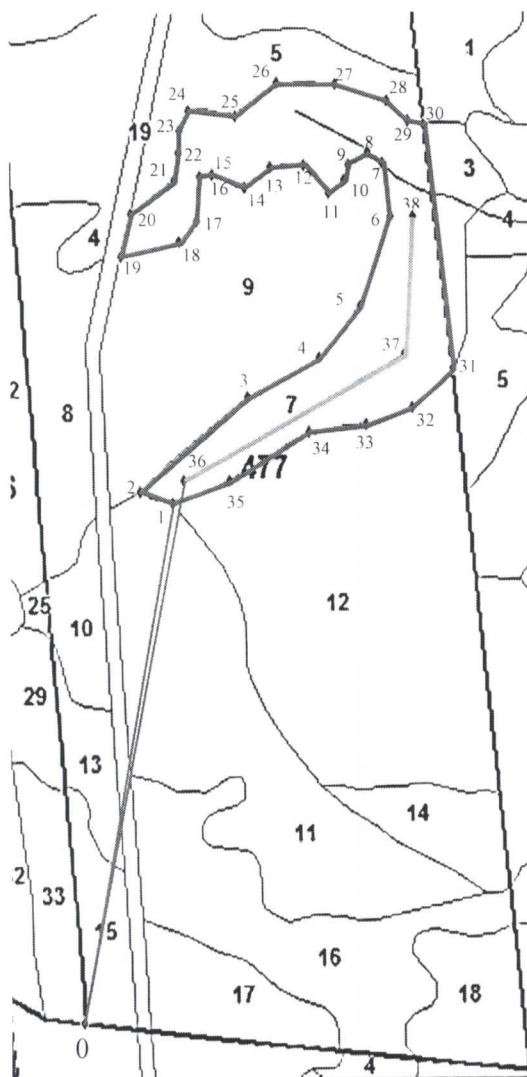
20 18 г.

Телефон

8(4212)484012

Абрис участка

М 1:25000



Номер выдела	Ленты (круговой площадки) перечёта				
	№ ленты (площадки)	длина, м	ширина, м	радиус, м	площадь, га
7	1	1310	15		1,32






Номера точек	Координаты		Азимут линий	Длина, м
	Е	Н		
0	157° 38' 13.4769"	53° 39' 20.7118"	10°	1779
1	157° 38' 29.6139"	53° 40' 17.4415"	291°	115
2	157° 38' 23.7311"	53° 40' 18.7488"	48°	479
3	157° 38' 43.0954"	53° 40' 29.1255"	62°	270
4	157° 38' 56.1072"	53° 40' 33.2312"	37°	223
5	157° 39' 3.4607"	53° 40' 38.9915"	19°	316
6	157° 39' 8.9759"	53° 40' 48.6737"	351°	180
7	157° 39' 7.5052"	53° 40' 54.4340"	309°	61
8	157° 39' 4.9314"	53° 40' 55.6596"	236°	74
9	157° 39' 1.6223"	53° 40' 54.3114"	197°	55
10	157° 39' 0.7644"	53° 40' 52.5956"	232°	68
11	157° 38' 57.8230"	53° 40' 51.2475"	320°	125
12	157° 38' 53.4109"	53° 40' 54.3114"	266°	113
13	157° 38' 47.2829"	53° 40' 54.0663"	231°	109
14	157° 38' 42.6256"	53° 40' 51.8603"	293°	115
15	157° 38' 36.8653"	53° 40' 53.3310"	260°	43
16	157° 38' 34.5367"	53° 40' 53.0859"	184°	152
17	157° 38' 33.9239"	53° 40' 48.1835"	220°	88
18	157° 38' 30.8599"	53° 40' 45.9774"	256°	202
19	157° 38' 20.1973"	53° 40' 44.3841"	14°	148
20	157° 38' 22.1582"	53° 40' 49.0414"	51°	182

21	157° 38' 29.8795"	53° 40' 52.7182"	11°	93
22	157° 38' 30.8599"	53° 40' 55.6596"	2°	80
23	157° 38' 30.9825"	53° 40' 58.2333"	24°	71
24	157° 38' 32.5758"	53° 41' 0.3169"	96°	158
25	157° 38' 41.1549"	53° 40' 59.8266"	50°	176
26	157° 38' 48.5085"	53° 41' 3.5034"	93°	196
27	157° 38' 59.1712"	53° 41' 3.1357"	108°	180
28	157° 39' 8.4857"	53° 41' 1.2973"	135°	96
29	157° 39' 12.1624"	53° 40' 59.0913"	102°	55
30	157° 39' 15.1039"	53° 40' 58.7236"	174°	831
31	157° 39' 20.1288"	53° 40' 32.0056"	225°	188
32	157° 39' 12.8978"	53° 40' 27.7161"	251°	162
33	157° 39' 4.5638"	53° 40' 26.0002"	262°	193
34	157° 38' 54.1462"	53° 40' 25.1423"	238°	308
35	157° 38' 39.9293"	53° 40' 19.8723"	248°	204

Экспликация ленты перчета

Направление	Азимут	Длина, м
0-36	10°	1863
36-37	60°	844
37-38	4°	466

Условные обозначения

	- лента перчета		- привязка		- граница выдела
	- обследуемый участок		- граница квартала		

Исполнитель работ по проведению лесопатологических обследований:

ФИО Потапенко С.В.

Подпись

Дата составления документа

15.08.2018

Телефон

8 (4212) 484012