

УТВЕРЖДАЮ:

Должность Заместитель руководителя Агентства лесного хозяйства и охраны животного мира Камчатского края

Ф.И.О А.В. Лебедько

Дата 20.08.2018



Акт
лесопатологического обследования № 2018-00014

лесных насаждений Елизовского лесничества (лесопарка)
Камчатского края (субъекта Российской Федерации)

Способ лесопатологического обследования: 1. Визуальный
2. Инструментальный

<input type="checkbox"/>
<input checked="" type="checkbox"/>

Место проведения

Участковое лесничество	Урочище (дача)	Квартал (кварталы)	Выдел (выделы)	Площадь, га
Елизовское 2		119	14	7,1

Лесопатологическое обследование проведено на общей площади 7,1 га.

2. Инструментальное обследование лесного участка

1. Фактическая таксационная характеристика лесного насаждения
таксационному описанию. Причины несоответствия:

соответствует

Ведомость лесных участков с выявленными несоответствиями таксационным описаниям приведена в

2. Состояние насаждений: **с нарушенной устойчивостью**
с утраченной устойчивостью

<input type="checkbox"/>
<input checked="" type="checkbox"/>

причины повреждения:

стволовые гнили, неблагоприятные погодные условия

средневзвешенная для каждой породы: Ол-4,5; Бк-4,5; Ив-4,4;

средневзвешенная категория насаждения: 4,5

В том числе:

заселено (отработано) стволовыми вредителями

Вид вредителя	Порода	Встречаемость (% заселённых деревьев)	Степень заселения лесного насаждения (слабая, средняя, сильная)

Повреждено огнём

Вид пожара	Порода	Состояние корневых лап		Состояние корневой шейки		Подсушивание луба	
		процент повреждённых огнём корней	процент деревьев с данном повреждением	ожог корневой шейки по окружности (1/4; 2/4; 3/4; более 3/4)	процент деревьев с данном повреждением	по окружности (1/4; 2/4; 3/4; более 3/4)	процент деревьев с данным повреждением

Поражено болезнями

Вид болезни	Порода	Встречаемость (% поражённых деревьев)	Степень поражения лесного насаждения (слабая, средняя, сильная)

3. Выборке подлежит 100 % деревьев,

в том числе:

ослабленных 0 % (причины назначения)

сильно ослабленных 1 % (причины назначения)

усыхающих 50 % (причины назначения)

Усыхание кроны

Усыхание кроны

стволовые гнили,

неблагоприятные погодные условия

свежего сухостоя 12 %, в том числе:

свежего ветровала

0 %

свежего бурелома

6 %

старого ветровала

11 %

в том числе:

старого бурелома 4 %

старого сухостоя 16 %

аварийных 0 %

4. Полнота лесного насаждения после уборки деревьев, подлежащих рубке, составит 0
Критическая полнота для данной категории лесных насаждений составляет 0,3

5. ЗАКЛЮЧЕНИЕ

С целью предотвращения негативных процессов или снижения ущерба от их воздействия назначено:

Участковое лесничество	Урочище (дача)	Квартал	Выдел	Площадь выдела, га	Вид мероприятия	Площадь, мероприятия, га	Порода	Запас на выдел, кбм	Крайние сроки проведения
Елизовское 2		119	14	7,1	ССР	7,1	Ол	241	2018-2019г.
							Бк	99	
							Ив	14	

Ведомость перечета деревьев назначенных в рубку и абрис лесного участка прилагаются (приложение 2 и

6. Меры по обеспечению возобновления содействие естественного возобновления путем минерализации почвы

7. Мероприятия, необходимые для предупреждения повреждения или поражения смежных насаждений: Требуется проведение санитарно оздоровительных мероприятий.

Сведения для расчета степени повреждения:

год образования старого сухостоя Более 5 лет ;

основная причина повреждения древесины стволовые гнили,
неблагоприятные погодные условия

Дата проведения обследований " 10 " июль 20 18 г.

Дата составления " 15 " август 20 18 г.

Исполнитель работ по проведению лесопатологических обследований:

ФИО Потапенко С.В. Подпись 

Ведомость перечета деревьев назначенных в рубку

ВРЕМЕННАЯ ПРОБНАЯ ПЛОЩАДЬ № 1

Субъект Российской Федерации Камчатский край

Лесничество (лесопарк) Елизовское 2 участковое лесничество

Квартал 119 Выдел 14 Площадь 7,1 га,

Номер очага вредных организмов _____ Размер пробной площади 0,36 га

Таксационная характеристика:

Тип леса ОЛТ Состав 7ОлЗБк+Ив Возраст 40 Бонитет 4

Полнота 0,4 Запас на га 50 Возобновление т.шт/га

Время и причина ослабления лесного насаждения стволовые гнили,
неблагоприятные погодные условия

Тип очага вредных организмов: эпизодический, хронический (подчеркнуть)

Фаза развития очага вредных организмов: начальная, нарастания численности,
собственно вспышка, кризис (подчеркнуть)

Состояние лесного насаждения, намечаемые мероприятия _____
Насаждение усыхающее
требуется проведение сплошных санитарных рубок

Исполнитель работ по проведению лесопатологических обследований:

ФИО Потапенко С.В. Подпись 

Дата составления документа " 15 " 08 20 18 г. Телефон _____

ВЕДОМОСТЬ ПЕРЕЧЕТА ДЕРЕВЬЕВ

Порода:

Ольха

Ступени толщины см	Количество деревьев по категориям состояния, шт.																Всего деревьев по ступеням толщины	
	I	II	III	IV		V		VI			ветровал, бурелом			аварийные деревья			шт.	в т.ч. подлежат рубке, %
				НЗ	З	НЗ	З	НЗ	З	О	НЗ	З	О	НЗ	З	О		
8				12		1		4			1						18	100
12				13		2		4			4						23	100
16				16		5		3			9						33	100
20				15		2		3			3						23	100
24				3		2		1			4						10	100
28				2		1		3									6	100
32																		
36																		
40																		
44																		
48																		
52																		
56																		
60																		
64																		
68																		
72																		
Итого, %				53		12		16			19						113	

Примечание: НЗ - незаселенное, З - заселенное, О - отработанное вредителями.

ВЕДОМОСТЬ ПЕРЕЧЕТА ДЕРЕВЬЕВ

Порода:

Береза каменная

Ступени толщины см	Количество деревьев по категориям состояния, шт.																Всего деревьев по ступеням толщины	
	I	II	III	IV		V		VI			ветровал, бурелом			аварийные деревья			шт.	в т.ч. подлежат рубке, %
				НЗ	З	НЗ	З	НЗ	З	О	НЗ	З	О	НЗ	З	О		
8											1						1	100
12								1			3						6	100
16				2				1			5						10	100
20				4				3									7	100
24				4				1			3						5	100
28				1													3	100
32				3													3	100
36								1									1	100
40																		
44																		
48																		
52																		
56																		
60																		
64																		
68																		
72																		
Итого, %				43				21			36						33	

Примечание: НЗ - незаселенное, З - заселенное, О - отработанное вредителями.

ВЕДОМОСТЬ ПЕРЕЧЕТА ДЕРЕВЬЕВ

Порода:

Ива

Степени толщины см	Количество деревьев по категориям состояния, шт.																Всего деревьев по ступеням толщины	
	I	II	III	IV		V		VI			ветровал, бурелом			аварийные деревья			шт.	в т.ч. подлежат рубке, %
				НЗ	З	НЗ	З	НЗ	З	О	НЗ	З	О	НЗ	З	О		
8						1											1	
12			1	1		2											4	
16			1			2											3	67
20				1		1											2	
24																		
28																		
32																		
36																		
40																		
44																		
48																		
52																		
56																		
60																		
64																		
68																		
72																		
Итого, %			20	20		60											10	

Примечание: НЗ - незаселенное, З - заселенное, О - отработанное вредителями.

ИЮНЬ 20 18 г.
(МЕСЯЦ)

Субъект Российской Федерации частьное лесничество	Елизовское	
	Камчатский край	Лесничество (лесопарк)
	Елизовское (часть 2)	
	Урочище (лесная дача)	

История квартала	История выдела	Площадь выдела, га	Лесное назначение лесов	Категория защитных лесов	История лесопатологического выдела	Площадь лесопатологического выдела, га	Таксационная характеристика лесного насаждения								Число деревьев на пробе, шт	Распределение деревьев по категориям состояния, % от запаса									Признаки повреждения деревьев	Доля поврежденных деревьев, %	Причина ослабления, повреждения	Подлежит рубке, %	Назначенные мероприятия																																																																																																																																																																																																																																																																																																																																																																																																																																																																																																																																																																																																																																																																																																																																																																																																																																																																																																																																																																																																																																																																																																																																																																																																																																																																																																																																																																																																																																		
							состав	порода	возраст	средняя высота, м	средний диаметр, см	тип леса	полнота	бонитет		запас, куб. м/га	без признаков ослабления	сильно ослабленные	усыхающие	свежий сухостой	свежий ветровал	свежий дурелом	старый дурелом	аварийные деревья					вид	назначенные мероприятия																																																																																																																																																																																																																																																																																																																																																																																																																																																																																																																																																																																																																																																																																																																																																																																																																																																																																																																																																																																																																																																																																																																																																																																																																																																																																																																																																																																																																																	
1	2	3	4	5	6	7	8	9	10	11	12	13	14	15	16	17	18	19	20	21	22	23	24	25	26	27	28	29	30	31	32	33	34	СР	7.1																																																																																																																																																																																																																																																																																																																																																																																																																																																																																																																																																																																																																																																																																																																																																																																																																																																																																																																																																																																																																																																																																																																																																																																																																																																																																																																																																																																																																												
119	14	7.1	эксплуатационные				70.3Бк+ив					0.11	4		34	113	0	0	0	49	14	18	0	9	10	0	0	усыхание более 3/4 ветвей в кроне прошлых лет	90	погодные условия	100																																																																																																																																																																																																																																																																																																																																																																																																																																																																																																																																																																																																																																																																																																																																																																																																																																																																																																																																																																																																																																																																																																																																																																																																																																																																																																																																																																																																																																
																	Ол	40	12	16																																																																																																																																																																																																																																																																																																																																																																																																																																																																																																																																																																																																																																																																																																																																																																																																																																																																																																																																																																																																																																																																																																																																																																																																																																																																																																																																																																																																																																											

Примечание – Показатели, не соответствующие таксационному описанию отмечаются «*»

Исполнитель работ по проведению лесопатологических обследований:

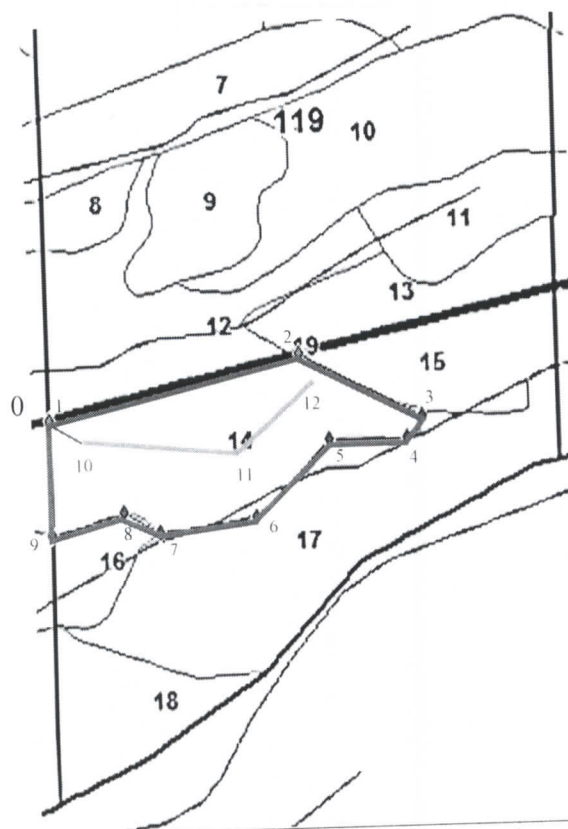
Подпись
Потапенко С.В.
ФМО

Дата составления документа "13" 20 18 г. Телефон 8(4212)484012

15. август

Абрис участка

М 1:10000



Номер выдела	Ленты (круговой площадки) перечёта				площадь, га
	№ ленты (площадки)	длина, м	ширина, м	радиус, м	
14	1	360	10		0,36

Номера точек	Координаты		Азимут линий	Длина, м
	E	N		
0	158° 30' 26.6045"	53° 12' 3.9828"	0°	0
1	158° 30' 26.6045"	53° 12' 3.9828"	77°	348
2	158° 30' 44.8105"	53° 12' 6.6093"	118°	185
3	158° 30' 53.5781"	53° 12' 3.7750"	216°	36
4	158° 30' 52.4443"	53° 12' 2.8302"	271°	103
5	158° 30' 46.8890"	53° 12' 2.8680"	225°	143
6	158° 30' 41.4471"	53° 11' 59.5802"	262°	132
7	158° 30' 34.3801"	53° 11' 59.0133"	301°	55
8	158° 30' 31.8481"	53° 11' 59.9203"	254°	100
9	158° 30' 26.6707"	53° 11' 59.0511"	360°	152

Экспликация ленты перечёта

Направление	Азимут	Длина, м
0-10	133°	42
10-11	105°	200
11-12	46°	160

Условные обозначения

	- лента перечёта		- привязка		- граница выдела
	- обследуемый участок		- граница квартала		

Исполнитель работ по проведению лесопатологических обследований:

ФИО Потапенко С.В.
Дата составления документа

Подпись
15.08.2018

Телефон

8 (4212) 484012