



УТВЕРЖДАЮ:

Должность Руководитель Агентства лесного хозяйства
Камчатского края

Ф.И.О. Щипицын Д.Б.

Дата 16.09.2021

Акт
лесопатологического обследования № 2021-1

лесных насаждений Атласовского (лесничества)
Камчатского края (субъекта Российской Федерации)

Способ лесопатологического обследования: 1. Визуальный ☒
2. Инструментальный ☐

Место проведения

Участковое лесничество	Урочище (дача)	Квартал	Выдел	Площадь выдела, га.	Лесопато- логический выдел	Площадь лесопатологи- ческого выдела, га.
Щапинское		160	19	14		
			26	5,9		
			28	7,7		
			34	7,7		
			35	16		

Лесопатологическое обследование проведено на общей площади 51,3 га.

Кадастровый номер участка: _____
(для участков, предоставленных в постоянное (бессрочное) пользование, аренду)

Документ о праве пользования: _____

(тип документа о праве пользования, дата, номер, вид разрешенного использования лесов)

1. Визуальное лесопатологическое обследование

Наземное



Дистанционное



1.1. На площади 30 га фактическая таксационная характеристика лесного насаждения соответствует (не соответствует) таксационному описанию (нужное подчеркнуть).

Причины несоответствия пожар

Ведомость участков с выявленными несоответствиями приведена в приложении 1 к Акту.

1.2. Лесные насаждения с нарушенной и утраченной устойчивостью выявлены на площади 51,3 га:

Участковое лесничество	Урочище (дача)	Квартал	Выдел	Площадь (га) насаждений:		Причина ослабления, повреждения
				с нарушенной устойчивостью	с утраченной устойчивостью	
1	2	3	4	5	6	7
Щапинское		160	19	14		Устойчивый низовой пожар 1-3 летней давности высокой интенсивности
			26	5,9		Устойчивый низовой пожар 1-3 летней давности высокой интенсивности
			28	7,7		Устойчивый низовой пожар 1-3 летней давности высокой интенсивности
			34	7,7		Устойчивый низовой пожар 1-3 летней давности высокой интенсивности
			35		16	Устойчивый низовой пожар 1-3 летней давности высокой интенсивности
Итого				35,3	16	

Состояние обследованных лесных насаждений приведено в приложениях 1.1-1.4 к Акту в зависимости от метода проведения ЛПО.

1.3. В обследованных лесных участках прогнозируется:

Прогноз	Площадь, га
1	2
Ослабление лесных насаждений	0
Усыхание лесных насаждений различной степени	35,3

4. Обнаружено загрязнение лесного участка отходами и выбросами: промышленными ☐
бытовыми ☐

Вид загрязнения	Размеры загрязнения			Объём, куб. м	Площадь загрязнения, га
	длина, м	ширина, м	высота, м		
1	2	3	4	5	6

ЗАКЛЮЧЕНИЕ

Оценка текущего санитарного и лесопатологического состояния лесных насаждений, назначенные профилактические мероприятия по защите лесов, заключение о необходимости проведения инструментального ЛПО.

Участковое лесничество	Урочище (дача)	Квартал	Выдел	Площадь выдела, га	Лесопатологический выдел	Площадь лесопатологического выдела, га	Вид мероприятия	Рекомендуемый срок проведения мероприятия
1	2	3	4	5	6	7	8	9
Щапинское		160	19	14			ЛПОИ	2021-2022
			26	5,9			-	-
			28	7,7			-	-
			34	7,7			ЛПОИ	2021-2022
			35	16			ЛПОИ	2021-2022

В квартале 160 выделе 19 площадью 14 га насаждения с нарушенной устойчивостью (СКС-3,20).

Рекомендуется проведение инструментальное лесопатологическое обследование

В квартале 160 выделе 26 площадью 5,9 га насаждения с нарушенной устойчивостью (СКС-2,15).

Рекомендуется дальнейшее наблюдение за санитарным и лесопатологическим наблюдением.

В квартале 160 выделе 28 площадью 7,7 га насаждения с нарушенной устойчивостью (СКС-2,10).

Рекомендуется дальнейшее наблюдение за санитарным и лесопатологическим наблюдением.

В квартале 160 выделе 34 площадью 7,7 га насаждения с нарушенной устойчивостью (СКС-4,30).

Рекомендуется проведение инструментальное лесопатологическое обследование

В квартале 160 выделе 35 площадью 16 га насаждения с утраченной устойчивостью (СКС-4,60).

Рекомендуется проведение инструментальное лесопатологическое обследование

Дата проведения обследования " 8 " августа 20 21 г.

Исполнитель работ по проведению лесопатологических обследований:

Фамилия, имя, отчество (при наличии) Ворона Игорь Алексеевич

Организация ФБУ "Рослесозащита" - "ЦЗЛ Хабаровского края"

Должность инженер-лесопатолог 2 категории отдела ЗЛ и ГЛПМ

Подпись  Телефон 8(4212) 48-40-12

2000	160	35	16	Защитные	Защитные полосы вдоль ж/д и автомобильных дорог		ТО	X	X	4Е3Е1Л2ББ	Е	90	13	14	ЕМТМР	0,5	5	110		
							Е	140	17	24										
							Л	120	18	20										
							ББ	60	16	16										
							Ф			4Е3Е1Л2ББ	Е	90	13	14	ЕМТМР	-	5	110		
							Е	140	17	24										
							Л	120	18	20										
							ББ	60	16	16										

Условные обозначения
ТО – таксационные описания
Ф - фактическая характеристика лесного насаждения

Исполнитель работ по проведению лесопатологического обследования:

Фамилия, имя и отчество (при наличии) Ворона И.А.

Подпись 

Результаты проведения лесопатологических обследований лесных насаждений
за август 20 21

Субъект Российской Федерации Камчатский край Лесничество (лесопарк) Атласовское
Участковое лесничество Щапинское Урочище (лесная дача)

Номер квартала	Номер выдела	Площадь выдела, га	Целевое назначение лесов	Категория защитных лесов	ОЗУ	Номер лесопатологического выдела	Площадь лесопатологического выдела, га	Таксационная характеристика лесного насаждения								Число деревьев на временной пробной площади, шт.	Распределение деревьев по категориям состояния, % от запаса												Причина ослабления, повреждения	Подлежит рубке, % от запаса	Назначенные мероприятия												
								состав	порода	возраст	средняя высота, м	средний диаметр, см	тип леса	полнота	бонитет		запас, куб. м/га	без признаков ослабления		ослабленные		сильно ослабленные		усахающие		свежий сухой	свежий ветровал	свежий бурелом			старый сухой	старый ветровал	старый бурелом	вид	площадь, га								
																		Н	Р	Н	Р	Н	Р	Н	Р																		
1	2	3	4	5	6	7	8	9	10	11	12	13	14	15	16	17	18	19	20	21	22	23	24	25	26	27	28	29	30	31	32	33	34	35	36								
160	19	14,0	Защитные	Защитные полосы вдоль ж/д и автомобильных дорог				4Л2Е4ББ	Л	60	14	14	ЛЗД	0,3	3	90		5		20		40		20		15							Устойчивый низовой пожар 1-3 летней давности высокой интенсивности										
													единичные деревья 10ББ	ББ	70	16	18				20																	Устойчивый низовой пожар 1-3 летней давности высокой интенсивности					
160	26	5,9	Защитные	Защитные полосы вдоль ж/д и автомобильных дорог		5	4,5	5Л4ББ1ОС	Л	60	14	14	ЛКРД	0,5	3	110		30		35		25		10										Устойчивый низовой пожар 1-3 летней давности высокой интенсивности									
													единичные деревья 8ББ2Е	ББ	70	17	20				20		20		80													Устойчивый низовой пожар 1-3 летней давности высокой интенсивности					
														Е	100	15	18							20		80													Устойчивый низовой пожар 1-3 летней давности высокой интенсивности				
160	28	7,7	Защитные	Защитные полосы вдоль ж/д и автомобильных дорог				4Л1Е4ББ1ОС	Л	60	13	14	ЛКРД	0,5	4	90		30		40		20		10										Устойчивый низовой пожар 1-3 летней давности высокой интенсивности									
														Е	60	10	10						30		40		20		10									Устойчивый низовой пожар 1-3 летней давности высокой интенсивности					
									ББ	40	12	10							30		40		20		10								Устойчивый низовой пожар 1-3 летней давности высокой интенсивности										
									ОС	40	13	14							30		40		20		10								Устойчивый низовой пожар 1-3 летней давности высокой интенсивности										

160	34	7,7	Защитные	Защитные полосы вдоль ж/д и автомобильных дорог				4ЕЗЕ1Л2ББ	Е	90	13	14	ЕМТМР	0,5	5	110						20		30		50						Устойчивыйнизовой пожар 1-3 летней давности высокой интенсивности			
									Е	140	17	24										20		30		50						Устойчивыйнизовой пожар 1-3 летней давности высокой интенсивности			
									Л	120	18	20										20		30		50						Устойчивыйнизовой пожар 1-3 летней давности высокой интенсивности			
									ББ	60	16	16										20		30		50						Устойчивыйнизовой пожар 1-3 летней давности высокой интенсивности			
160	35	16,0	Защитные	Защитные полосы вдоль ж/д и автомобильных дорог				4ЕЗЕ1Л2ББ	Е	90	13	14	ЕМТМР	-	5	110						10		20		70						Устойчивыйнизовой пожар 1-3 летней давности высокой интенсивности			
									Е	140	17	24										10		20		70						Устойчивыйнизовой пожар 1-3 летней давности высокой интенсивности			
									Л	120	18	20										10		20		70						Устойчивыйнизовой пожар 1-3 летней давности высокой интенсивности			
									ББ	60	16	16										10		20		70						Устойчивыйнизовой пожар 1-3 летней давности высокой интенсивности			

Условные обозначения: Н- деревья не подлежат рубке; Р - деревья подлежат рубке.

Исполнитель работ по проведению лесопатологического обследования:

Фамилия, имя и отчество (при наличии)

Ворона И.А.

Подпись

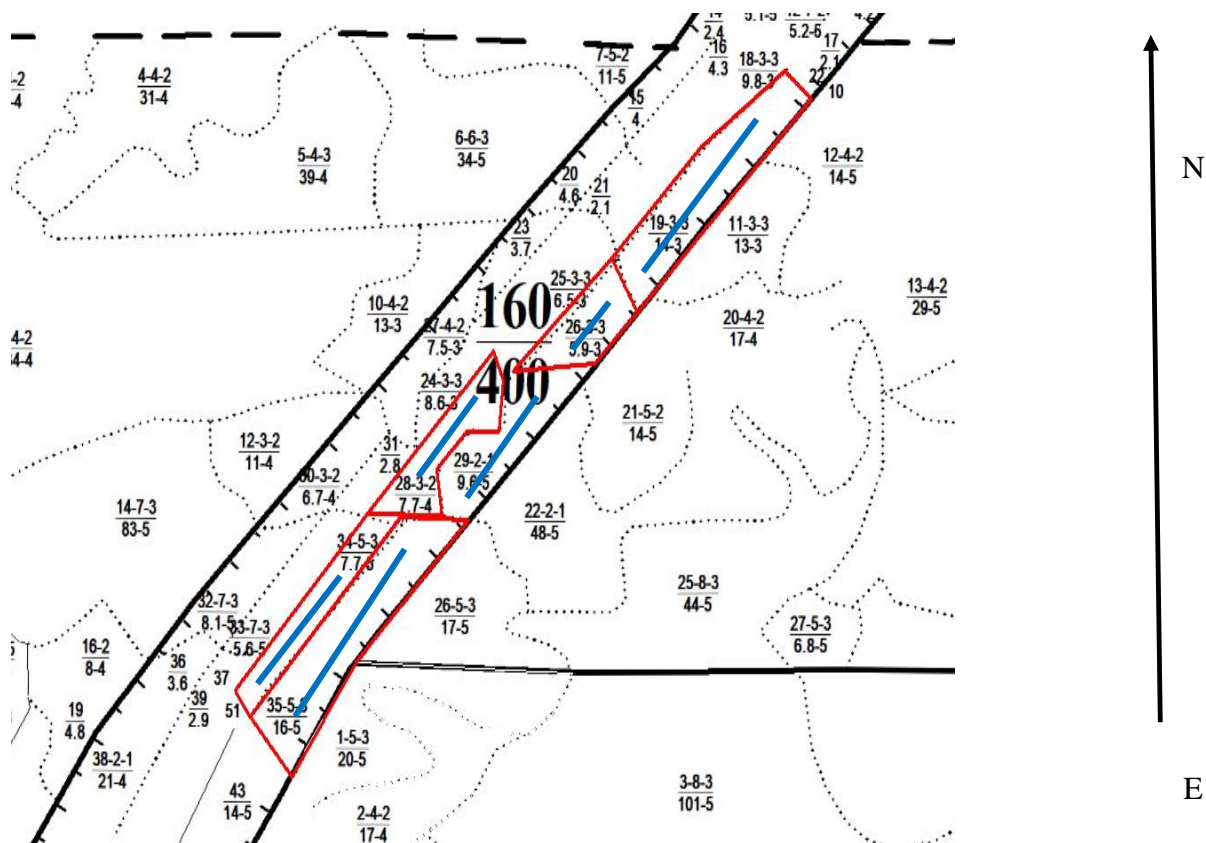


Дата составления документа

" 2 " сентября 20 21 г.

Абрис участка

М 1:25000



Условные обозначения

	- обследуемый участок		- граница квартала		- граница выдела
	- ходовая линия				

Исполнитель работ по проведению лесопатологического обследования:

Фамилия, имя и отчество (при наличии) Ворона И.А.

Подпись

Дата составления документа

2 сентября 2021