



УТВЕРЖДАЮ:

Должность Руководитель Агентства лесного хозяйства
Камчатского края
Ф.И.О Щипицын Д.Б.
Дата 16.09.2024

Акт
лесопатологического обследования № 2021-54

лесных насаждений Быстринского (лесничества)
Камчатского края (субъекта Российской Федерации)

Способ лесопатологического обследования: 1. Визуальный ☒
2. Инструментальный ☐

Место проведения

Участковое лесничество	Урочище (дача)	Квартал	Выдел	Площадь выдела, га.	Лесопато- логический выдел	Площадь лесопатологи- ческого выдела, га.
<i>Анавайское</i>		127	21	14		

Лесопатологическое обследование проведено на общей площади 14,0 га.

Кадастровый номер участка: _____
(для участков, предоставленных в постоянное (бессрочное) пользование, аренду)

Документ о праве пользования: _____

(тип документа о праве пользования, дата, номер, вид разрешенного использования лесов)

1. Визуальное лесопатологическое обследование

Наземное

☒

Дистанционное

☐

1.1. На площади 14 га фактическая таксационная характеристика лесного насаждения соответствует (не соответствует) таксационному описанию (нужное подчеркнуть).

Причины несоответствия давность лесоустройства

Ведомость участков с выявленными несоответствиями приведена в приложении 1 к Акту.

1.2. Лесные насаждения с нарушенной и утраченной устойчивостью выявлены на площади 14 га:

Участковое лесничество	Урочище (дача)	Квартал	Выдел	Площадь (га) насаждений:		Причина ослабления, повреждения
				с нарушенной устойчивостью	с утраченной устойчивостью	
1	2	3	4	5	6	7
Анавгайское		127	21		14	Устойчивый низовой пожар 1 - 3 летней давности высокой интенсивности
Итого					14	

Состояние обследованных лесных насаждений приведено в приложениях 1.1-1.4 к Акту в зависимости от метода проведения ЛПО.

1.3. В обследованных лесных участках прогнозируется:

Прогноз	Площадь, га
1	2
Ослабление лесных насаждений	
Усыхание лесных насаждений различной степени	
Развитие очагов вредных организмов	14

4. Обнаружено загрязнение лесного участка отходами и выбросами: промышленными ☐
бытовыми ☐

Вид загрязнения	Размеры загрязнения			Объем, куб. м	Площадь загрязнения, га
	длина, м	ширина, м	высота, м		
1	2	3	4	5	6

ЗАКЛЮЧЕНИЕ

Оценка текущего санитарного и лесопатологического состояния лесных насаждений, назначенные профилактические мероприятия по защите лесов, заключение о необходимости проведения инструментального ЛПО.

Участковое лесничество	Урочище (дача)	Квартал	Выдел	Площадь выдела, га	Лесопатологический выдел	Площадь лесопатологического выдела, га	Вид мероприятия	Рекомендуемый срок проведения мероприятия
1	2	3	4	5	6	7	8	9
Анавгайское		127	21	14	0	0,0	ЛПОИ	2021-2022

В квартале 127 выделе 21 площадью 14 га насаждения погибшие (СКС-4,9). Рекомендуется проведение лесопатологического обследования инструментальным способом.

Дата проведения обследования " 4 " августа 20 21 г.

Исполнитель работ по проведению лесопатологических обследований:

Фамилия, имя, отчество (при наличии) Ворона Игорь Алексеевич

Организация ФБУ "Рослесозащита" - "ЦЗЛ Хабаровского края"

Должность инженер-лесопатолог II кат. отдела ЗЛ и ГЛПМ

Подпись  Телефон 8(4212) 48-40-12

Ведомость участков леса с выявленными несоответствиями таксационным описаниям

Год проведения лесоустройства	Номер квартала	Номер выдела	Площадь выдела, га	Целевое назначение лесов	Категория защитных лесов	ОЗУ	Источник данных	Номер лесопатологического выдела	Площадь лесопатологического выдела, га	Таксационная характеристика								Заложено пробных площадей		
										состав	порода	возраст, лет	средняя высота, м	средний диаметр, см	тип леса	полнота	бонитет	запас, куб/га	количество, шт.	Общая площадь, га
1996	127	21	14	Эксплуатационные			ТО	Х	Х	вырубка - 89 г.	Л				ЛКРД		3			
										Единичные деревья 10Л	Л	200	19	20				20		
							Ф			Погибшее насаждение 6Л4ББ	Л	30	7	8	ЛББР Д		3	80		
											ББ	35	10	12						
										Единичные деревья 10Л	Л	250	20	32				10		

Условные обозначения

ТО – таксационные описания

Ф - фактическая характеристика лесного насаждения

Исполнитель работ по проведению лесопатологического обследования:

Фамилия, имя и отчество (при наличии) _____

Ворона И.А.

Подпись _____



Результаты проведения лесопатологических обследований лесных насаждений
за август 20 21

Субъект Российской Федерации Камчатский край Лесничество (лесопарк) Быстринское
Участковое лесничество Анавайское Урочище (лесная дача)

Номер квартала	Номер выдела	Площадь выдела, га	Целевое назначение лесов	Категория защитных лесов	ОЗУ	Номер лесопатологического выдела	Площадь лесопатологического выдела, га	Таксационная характеристика лесного насаждения									Число деревьев на временной пробной площади, шт.	Распределение деревьев по категориям состояния, % от запаса														Причина ослабления, повреждения	Подлежит рубке, % от запаса	Назначенные мероприятия	
								состав	порода	возраст	средняя высота, м	средний диаметр, см	тип леса	полнота	бонитет	запас, куб. м/га		без признаков ослабления		ослабленные		сильно ослабленные		усыхающие		свежий сухостой	свежий ветровал	свежий бурелом	старый сухостой	старый ветровал	старый бурелом			вид	площадь, га
																		Н	Р	Н	Р	Н	Р	Н	Р										
1	2	3	4	5	6	7	8	9	10	11	12	13	14	15	16	17	18	19	20	21	22	23	24	25	26	27	28	29	30	31	32	33	34	35	36
127	21	14,0	Эксплуатационные					Погибшее насаждение 6Л4ББ	Л	30	7	8	ЛББРД		3	80								10					90			Устойчивый низовой пожар 1 - 3 летней давности высокой интенсивности			
										ББ	35	10		12											10					90					
									Единичные деревья 10Л	Л	250	20	32				10							10					90			Устойчивый низовой пожар 1 - 3 летней давности высокой интенсивности			

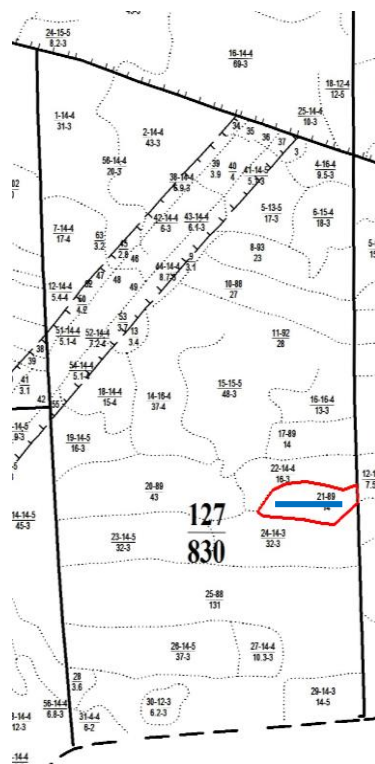
Условные обозначения: Н- деревья не подлежат рубке; Р - деревья подлежат рубке.

Исполнитель работ по проведению лесопатологического обследования:
Фамилия, имя и отчество (при наличии) Ворона И.А. Подпись
Дата составления документа " 2 " сентября 20 21 г.

1

Абрис участка

Масштаб 1:50000



N

Условные обозначения

	- обследуемый участок		- граница квартала		- граница выдела
	- ходовая линия				

E

Пространственное размещение лесопатологических выделов

(включается в Акт при выделении лесопатологических выделов, для указания пространственного расположения поврежденных и погибших насаждений)

Номера точек	Координаты		Длина, м
	Е (долгота)	Н (широта)	
1	159° 26' 46.3759"	55° 48' 30.8054"	211
2	159° 26' 37.4539"	55° 48' 26.1967"	71
3	159° 26' 33.3769"	55° 48' 26.2853"	151
4	159° 26' 24.9275"	55° 48' 27.3784"	250
5	159° 26' 10.5991"	55° 48' 27.9102"	51
6	159° 26' 8.3513"	55° 48' 28.9565"	175
7	159° 26' 14.1615"	55° 48' 33.5849"	102
8	159° 26' 19.4596"	55° 48' 34.9833"	125
9	159° 26' 26.5893"	55° 48' 35.3969"	150
10	159° 26' 35.0486"	55° 48' 34.5549"	101
11	159° 26' 40.6421"	55° 48' 33.6489"	99
12	159° 26' 45.9796"	55° 48' 34.7519"	122

Исполнитель работ по проведению лесопатологического обследования:

Фамилия, имя и

отчество (при наличии)

Ворона И.А.

Подпись



Дата составления документа

2 сентября 2021