



УТВЕРЖДАЮ:

Должность Руководитель Агентства лесного хозяйства  
Камчатского края

Ф.И.О

Щипицын Д.Б.

Дата

16.09.2021

**Акт**

**лесопатологического обследования № 2021-58**

лесных насаждений Быстринского (лесничества)  
Камчатского края (субъекта Российской Федерации)

Способ лесопатологического обследования:

1. Визуальный

X

2. Инструментальный

**Место проведения**

Участковое лесничество	Урочище (дача)	Квартал	Выдел	Площадь выдела, га.	Лесопато- логический выдел	Площадь лесопатологи- ческого выдела, га.
<i>Анавгайское</i>		127	25	131	25 (1)	117,4

Лесопатологическое обследование проведено на общей площади 117,4 га.

Кадастровый номер участка:

(для участков, предоставленных в постоянное (бессрочное) пользование, аренду)

Документ о праве пользования:

(тип документа о праве пользования, дата, номер, вид разрешенного использования лесов)

## 1. Визуальное лесопатологическое обследование

Наземное

☒

Дистанционное

☐

1.1. На площади 117,4 га фактическая таксационная характеристика лесного насаждения соответствует (не соответствует) таксационному описанию (нужное подчеркнуть).

Причины несоответствия пожар

Ведомость участков с выявленными несоответствиями приведена в приложении 1 к Акту.

1.2. Лесные насаждения с нарушенной и утраченной устойчивостью выявлены на площади 117,4 га:

Участковое лесничество	Урочище (дача)	Квартал	Выдел	Площадь (га) насаждений:		Причина ослабления, повреждения
				с нарушенной устойчивостью	с утраченной устойчивостью	
1	2	3	4	5	6	7
Анавгайское		127	25	-	117,4	Устойчивый низовой пожар 1 - 3 летней давности высокой интенсивности
Итого					117,4	

Состояние обследованных лесных насаждений приведено в приложениях 1.1-1.4 к Акту в зависимости от метода проведения ЛПО.

1.3. В обследованных лесных участках прогнозируется:

Прогноз	Площадь, га
1	2
Ослабление лесных насаждений	-
Усыхание лесных насаждений различной степени	-
Развитие очагов вредных организмов	117,4

4. Обнаружено загрязнение лесного участка отходами и выбросами: промышленными ☐  
бытовыми ☐

Вид загрязнения	Размеры загрязнения			Объем, куб. м	Площадь загрязнения, га
	длина, м	ширина, м	высота, м		
1	2	3	4	5	6

## ЗАКЛЮЧЕНИЕ

Оценка текущего санитарного и лесопатологического состояния лесных насаждений, назначенные профилактические мероприятия по защите лесов, заключение о необходимости проведения инструментального ЛПО.

Участковое лесничество	Урочище (дача)	Квартал	Выдел	Площадь выдела, га	Лесопатологический выдел	Площадь лесопатологического выдела, га	Вид мероприятия	Рекомендуемый срок проведения мероприятия
1	2	3	4	5	6	7	8	9
Анавгайское		127	25	131	25 (1)	117,4	ЛПОИ	2021-2022

В квартале 127 выделе 25 (1) площадью 117,4 га насаждения погибшие (СКС-4,9). Рекомендуется проведение лесопатологического обследования инструментальным способом.

Дата проведения обследования " 4 " августа 20 21 г.

Исполнитель работ по проведению лесопатологических обследований:

Фамилия, имя, отчество (при наличии) Ворона Игорь Алексеевич

Организация ФБУ "Рослесозащита" - "ЦЗЛ Хабаровского края"

Должность инженер-лесопатолог II кат. отдела ЗЛ и ГЛПМ

Подпись  Телефон 8(4212) 48-40-12

### Ведомость участков леса с выявленными несоответствиями таксационным описаниям

Год проведения лесоустройства	Номер квартала	Номер выдела	Площадь выдела, га	Целевое назначение лесов	Категория защитных лесов	ОЗУ	Источник данных	Номер лесопатологического выдела	Площадь лесопатологического выдела, га	Таксационная характеристика								Заложено пробных площадей			
										состав	порода	возраст, лет	средняя высота, м	средний диаметр, см	тип леса	полнота	бонитет	запас, куб/га	количество, шт.	Общая площадь, га	
1996	127	25	131	Эксплуатационные			ТО	Х	Х	вырубка - 88 г.	Л										
										Единичные деревья 8Л2ББ	Л	220	21	20	ЛКРД		3	30			
											ББ	110	17	22							
											Погибшее насаждение 6ББ1ОС3Л	ББ	55	14		16	ЛКРД		3		
							ОС	35	14	16											
							Л	55	15	12											
							Единичные деревья 10Л	Л	220	18	26				10						

Условные обозначения

ТО – таксационные описания

Ф - фактическая характеристика лесного насаждения

Исполнитель работ по проведению лесопатологического обследования:

Фамилия, имя и отчество (при наличии) \_\_\_\_\_

Ворона И.А.

Подпись \_\_\_\_\_

Результаты проведения лесопатологических обследований лесных насаждений  
за август 20 21

Субъект Российской Федерации Камчатский край Лесничество (лесопарк) Быстринское  
Участковое лесничество Аनावгайское Урочище (лесная дача)

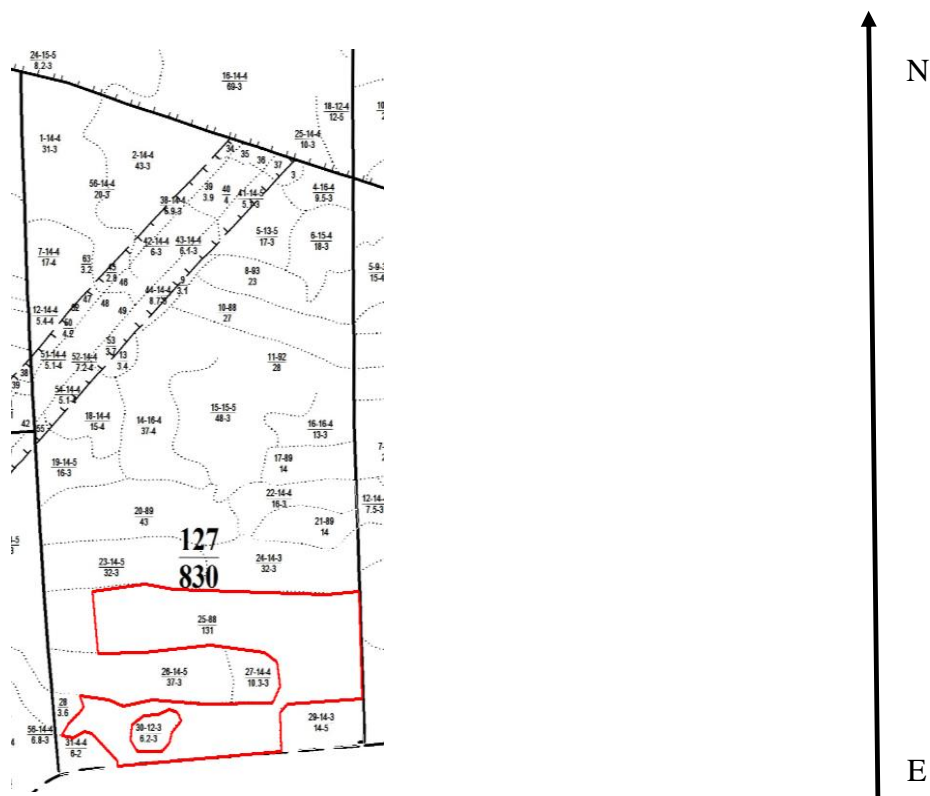
Номер квартала		Номер выдела		Площадь выдела, га		Целевое назначение лесов		Категория защитных лесов		ОЗУ		Номер лесопатологического выдела		Площадь лесопатологического выдела, га		Таксационная характеристика лесного насаждения								Число деревьев на временной пробной площади, шт.	Распределение деревьев по категориям состояния, % от запаса														Причина ослабления, повреждения	Подлежит рубке, % от запаса	Назначенные мероприятия																																																																																																																																																																																																																																																																																																																																																																																																																																																																																																																																																																																																																																																																																																																																																																																																																																																																																																																																																																																																																																																																																																																												
1	2	3	4	5	6	7	8	9	10	11	12	13	14	15	16	17	без признаков ослабления		ослабленные		сильно ослабленные		усыхающие		свежий сухостой	свежий ветровал	свежий бурелом	старый сухостой	старый ветровал	старый бурелом	33	34	35	36																																																																																																																																																																																																																																																																																																																																																																																																																																																																																																																																																																																																																																																																																																																																																																																																																																																																																																																																																																																																																																																																																																																																			
																	Н	Р	Н	Р	Н	Р	Н												Р																																																																																																																																																																																																																																																																																																																																																																																																																																																																																																																																																																																																																																																																																																																																																																																																																																																																																																																																																																																																																																																																																																																																		
127	25	131,0	Эксплуатационные			25 (1)	117,4	Погибшее насаждение 6ББ1ОС3.Л	ББ	55	14	16	ЛКРД		3	60	18	19	20	21	22	23	24	25	26	27	28	29	30	31	32	Устойчивый низовой пожар 1 - 3 летней давности высокой интенсивности																																																																																																																																																																																																																																																																																																																																																																																																																																																																																																																																																																																																																																																																																																																																																																																																																																																																																																																																																																																																																																																																																																																																					

Условные обозначения: Н- деревья не подлежат рубке; Р - деревья подлежат рубке.





Исполнитель работ по проведению лесопатологического обследования:  
Фамилия, имя и отчество (при наличии) Ворона И.А. Подпись  
Дата составления документа " 2 " сентября 20 21 г.

## Абрис участка

Масштаб 1:50000



### Условные обозначения

	- обследуемый участок		- граница квартала		- граница выдела
	- ходовая линия				

## Пространственное размещение лесопатологических выделов

(включается в Акт при выделении лесопатологических выделов, для указания пространственного расположения поврежденных и погибших насаждений)

Номера точек	Координаты		Длина, м
	Е (долгота)	N (широта)	
1	159° 26' 46.7680"	55° 48' 17.2613"	712
2	159° 26' 47.8596"	55° 47' 54.2408"	466
3	159° 26' 21.1820"	55° 47' 53.1330"	69
4	159° 26' 18.4788"	55° 47' 51.4933"	258
5	159° 26' 18.9501"	55° 47' 43.1672"	1032
6	159° 25' 20.0279"	55° 47' 39.8817"	38
7	159° 25' 19.9984"	55° 47' 41.1225"	238
8	159° 25' 10.9803"	55° 47' 46.9204"	51
9	159° 25' 8.1441"	55° 47' 47.3635"	80
10	159° 25' 4.3331"	55° 47' 45.9454"	75
11	159° 25' 0.1379"	55° 47' 46.4181"	84
12	159° 25' 2.2650"	55° 47' 48.8702"	99
13	159° 25' 6.2099"	55° 47' 51.1577"	53
14	159° 25' 7.9373"	55° 47' 52.5631"	76
15	159° 25' 6.6670"	55° 47' 54.9266"	181
16	159° 25' 16.9343"	55° 47' 54.0860"	100
17	159° 25' 22.2078"	55° 47' 52.8451"	186
18	159° 25' 32.6661"	55° 47' 53.9973"	317
19	159° 25' 50.7909"	55° 47' 53.2883"	435
20	159° 26' 15.7475"	55° 47' 53.4914"	122
21	159° 26' 18.4951"	55° 47' 57.1252"	157
22	159° 26' 17.2025"	55° 48' 2.1550"	98
23	159° 26' 12.8652"	55° 48' 4.1491"	342
24	159° 25' 53.4110"	55° 48' 5.7001"	419
25	159° 25' 29.5031"	55° 48' 4.1325"	285
26	159° 25' 13.1560"	55° 48' 4.0347"	412
27	159° 25' 11.1715"	55° 48' 17.3162"	329
28	159° 25' 29.8724"	55° 48' 18.7343"	185
29	159° 25' 40.3750"	55° 48' 17.7593"	957
30	159° 26' 35.2590"	55° 48' 16.5739"	202

Исполнитель работ по проведению лесопатологического обследования:

Фамилия, имя и

отчество (при наличии)

Ворона И.А.

Подпись



Дата составления документа

2 сентября 2021