



УТВЕРЖДАЮ:

Должность Руководитель Агентства лесного хозяйства
Камчатского края

Ф.И.О. Щипицын Д.Б.

Дата 16.09.2021

Акт
лесопатологического обследования № 2021-61

лесных насаждений Быстринского (лесничества)
Камчатского края (субъекта Российской Федерации)

Способ лесопатологического обследования: 1. Визуальный ☒
2. Инструментальный ☐

Место проведения

Участковое лесничество	Урочище (дача)	Квартал	Выдел	Площадь выдела, га.	Лесопа- тологический выдел	Площадь лесопатологи- ческого выдела, га.
Анавгайское		127	28	3,6	0	0,0
			31	6	0	0,0

Лесопатологическое обследование проведено на общей площади 9,6 га.

Кадастровый номер участка: _____
(для участков, предоставленных в постоянное (бессрочное) пользование, аренду)

Документ о праве пользования: _____

(тип документа о праве пользования, дата, номер, вид разрешенного использования лесов)

1. Визуальное лесопатологическое обследование

Наземное



Дистанционное



1.1. На площади 9,6 га фактическая таксационная характеристика лесного насаждения соответствует (не соответствует) таксационному описанию (нужное подчеркнуть).

Причины несоответствия _____

Ведомость участков с выявленными несоответствиями приведена в приложении 1 к Акту.

1.2. Лесные насаждения с нарушенной и утраченной устойчивостью выявлены на площади 0 га:

Участковое лесничество	Урочище (дача)	Квартал	Выдел	Площадь (га) насаждений:		Причина ослабления, повреждения
				с нарушенной устойчивостью	с утраченной устойчивостью	
1	2	3	4	5	6	7
Анавгайское		127	28	-	-	-
			31	-	-	-
Итого						

Состояние обследованных лесных насаждений приведено в приложениях 1.1-1.4 к Акту в зависимости от метода проведения ЛПО.

1.3. В обследованных лесных участках прогнозируется:

Прогноз	Площадь, га
1	2
Ослабление лесных насаждений	-
Усыхание лесных насаждений различной степени	-
Развитие очагов вредных организмов	-

4. Обнаружено загрязнение лесного участка отходами и выбросами: промышленными ☐
бытовыми ☐

Вид загрязнения	Размеры загрязнения			Объём, куб. м	Площадь загрязнения, га
	длина, м	ширина, м	высота, м		
1	2	3	4	5	6

ЗАКЛЮЧЕНИЕ

Оценка текущего санитарного и лесопатологического состояния лесных насаждений, назначенные профилактические мероприятия по защите лесов, заключение о необходимости проведения инструментального ЛПО.

Участковое лесничество	Урочище (дача)	Квартал	Выдел	Площадь выдела, га	Лесопатологический выдел	Площадь лесопатологического выдела, га	Вид мероприятия	Рекомендуемый срок проведения мероприятия
1	2	3	4	5	6	7	8	9
Анавгайское		127	28	3,6				
			31	6				

В квартале 127 выделе 28 площадью 3,6 га насаждения устойчивые (СКС-1,44). Наблюдение за санитарным и лесопатологическим состоянием не требуется.

В квартале 127 выделе 31 площадью 6,0 га насаждения устойчивые (СКС-1,48). Наблюдение за санитарным и лесопатологическим состоянием не требуется.

Дата проведения обследования " 4 " августа 20 21 г.

Исполнитель работ по проведению лесопатологических обследований:

Фамилия, имя, отчество (при наличии) Ворона Игорь АлексеевичОрганизация ФБУ "Рослесозащита" - "ЦЗЛ Хабаровского края"Должность Инженер-лесопатолог II кат. отдела ЗЛ и ГЛПМПодпись Телефон 8(4212) 48-40-12

Результаты проведения лесопатологических обследований лесных насаждений
за август 20 21

Субъект Российской Федерации Камчатский край Лесничество (лесопарк) Быстринское
Участковое лесничество Анавайское Урочище (лесная дача)

Номер квартала	Номер выдела	Площадь выдела, га	Целевое назначение лесов	Категория защитных лесов	ОЗУ	Номер лесопатологического выдела	Площадь лесопатологического выдела, га	Таксационная характеристика лесного насаждения								Число деревьев на временной пробной площади, шт.	Распределение деревьев по категориям состояния, % от запаса												Причина ослабления, повреждения	Подлежит рубке, % от запаса	Назначенные мероприятия									
								состав	порода	возраст	средняя высота, м	средний диаметр, см	тип леса	полнота	бонитет		запас, куб. м/га	без признаков ослабления		ослабленные		сильно ослабленные		усыхающие		свежий сухой	свежий ветровал	свежий бурелом			старый сухой	старый ветровал	старый бурелом	вид	площадь, га					
																		Н	Р	Н	Р	Н	Р	Н	Р															
1	2	3	4	5	6	7	8	9	10	11	12	13	14	15	16	17	18	19	20	21	22	23	24	25	26	27	28	29	30	31	32	33	34	35	36					
127	28	3,6	Эксплуатационный					9ББ1Л	ББ	30	11	10	ББКД	0,5	3	50		65		30		5											Погодные условия							
									Л									45		35		15		5										Погодные условия						
								Единичные деревья 10Л	Л	300	24	36				20																							Погодные условия	
127	31	6,0	Эксплуатационный					7ББ3ОС	ББ	35	14	12	ББК	1,0	2	130		65		25		10											Погодные условия							
									ОС		14	12						60		25		15																Погодные условия		
								Единичные деревья 10Л	Л	320	24	40				50																							Погодные условия	

Условные обозначения: Н- деревья не подлежат рубке; Р - деревья подлежат рубке.

Исполнитель работ по проведению лесопатологического обследования:

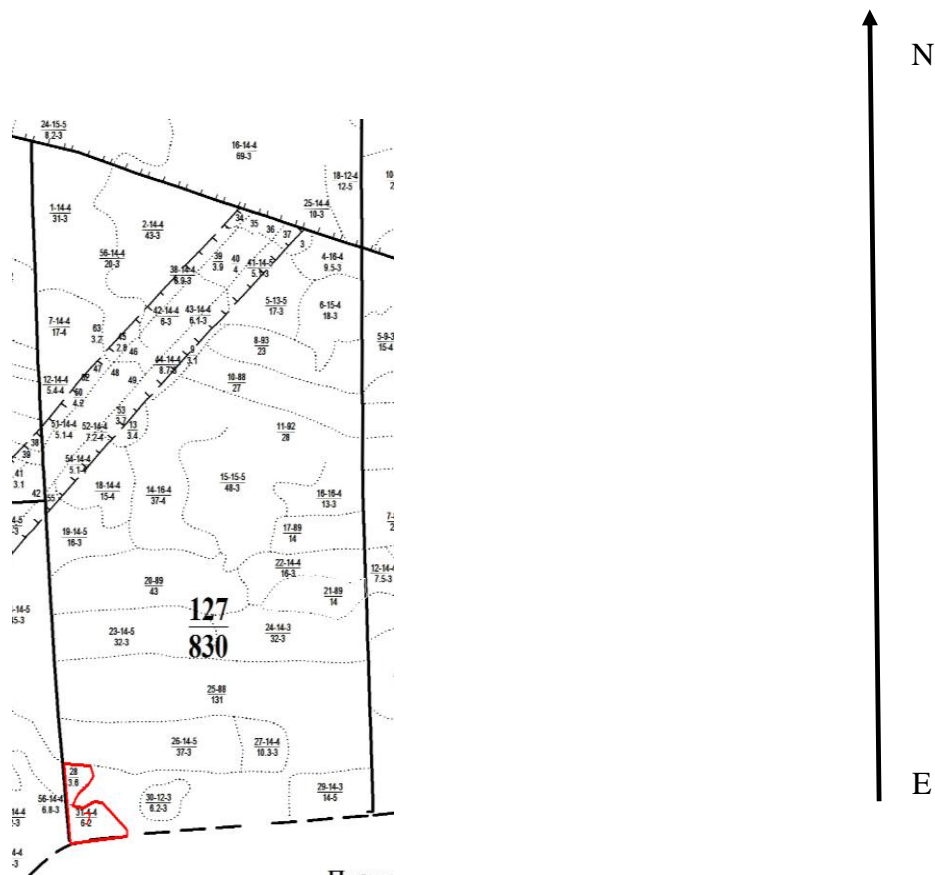
Фамилия, имя и отчество (при наличии) Ворона И.А.

Подпись





Дата составления документа " 2 " сентября 20 21 г.

Абрис участка

Масштаб 1:50000



Условные обозначения

	- обследуемый участок		- граница квартала		- граница выдела
	- ходовая линия				

Пространственное размещение лесопатологических выделов

(включается в Акт при выделении лесопатологических выделов, для указания пространственного расположения поврежденных и погибших насаждений)

Номера точек	Координаты		Длина, м
	Е (долгота)	N (широта)	
1	159° 24' 57.1836"	55° 47' 55.3697"	166
2	159° 25' 6.6670"	55° 47' 54.9266"	76
3	159° 25' 7.9373"	55° 47' 52.5631"	53
4	159° 25' 6.1943"	55° 47' 51.1450"	98
5	159° 25' 2.2650"	55° 47' 48.8702"	84
6	159° 25' 0.1379"	55° 47' 46.4181"	75
7	159° 25' 4.3331"	55° 47' 45.9454"	80
8	159° 25' 8.1441"	55° 47' 47.3635"	51
9	159° 25' 10.9803"	55° 47' 46.9204"	238
10	159° 25' 19.9984"	55° 47' 41.1225"	38
11	159° 25' 20.0279"	55° 47' 39.8817"	359
12	159° 24' 59.6431"	55° 47' 38.1682"	534

Исполнитель работ по проведению лесопатологического обследования:

Фамилия, имя и

отчество (при наличии)

Ворона И.А.

Подпись



Дата составления документа

2 сентября 2021