



А Д М И Н И С Т Р А Ц И Я  
ЕЛИЗОВСКОГО МУНИЦИПАЛЬНОГО РАЙОНА КАМЧАТСКОГО КРАЯ

## П О С Т А Н О В Л Е Н И Е

---

06.11.2019 № 1299

Об утверждении границ, прилегающих к некоторым организациям и объектам территорий, на которых не допускается розничная продажа алкогольной продукции на территории Новолесновского сельского поселения Елизовского муниципального района

Руководствуясь Федеральным законом от 22.11.1995 № 171-ФЗ «О государственном регулировании производства и оборота этилового спирта, алкогольной и спиртосодержащей продукции и об ограничении потребления (распития) алкогольной продукции», постановлением Правительства РФ от 27.12.2012 № 1425 «Об определении органами государственной власти субъектов Российской Федерации мест массового скопления граждан и мест нахождения источников повышенной опасности, в которых не допускается розничная продажа алкогольной продукции, а также определении органами местного самоуправления границ прилегающих к некоторым организациям и объектам территорий, на которых не допускается розничная продажа алкогольной продукции», постановлением Администрации Елизовского муниципального района от 03.09.2019 № 1028 «Об утверждении Порядка определения границ, прилегающих к некоторым организациям и объектам территорий, на которых не допускается розничная продажа алкогольной продукции на территории Елизовского муниципального района», ст. ст. 27, 28, 37 Устава Елизовского муниципального района,

### ПОСТАНОВЛЯЮ:

1. Утвердить перечень объектов, расположенных на территории Новолесновского сельского поселения Елизовского муниципального района, на прилегающих территориях к которым не допускается розничная продажа алкогольной продукции согласно приложению 1 к настоящему постановлению.

2. Утвердить схемы границ территорий, прилегающих к некоторым организациям и объектам территорий, на которых не допускается розничная продажа алкогольной продукции на территории Новолесновского сельского поселения Елизовского муниципального района согласно приложению 2 к настоящему постановлению.

3. Настоящее постановление вступает в силу после его официального опубликования (обнародования).

4. Управлению делами Администрации Елизовского муниципального района – муниципальному казенному учреждению опубликовать настоящее постановление в средствах массовой информации, а также разместить на сайте Администрации Елизовского муниципального района в сети «Интернет».

Глава Елизовского  
муниципального района



Р.С. Василевский



Приложение 1 к постановлению  
Администрации Елизовского  
муниципального района  
06.11. 2019 №1299

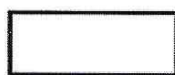
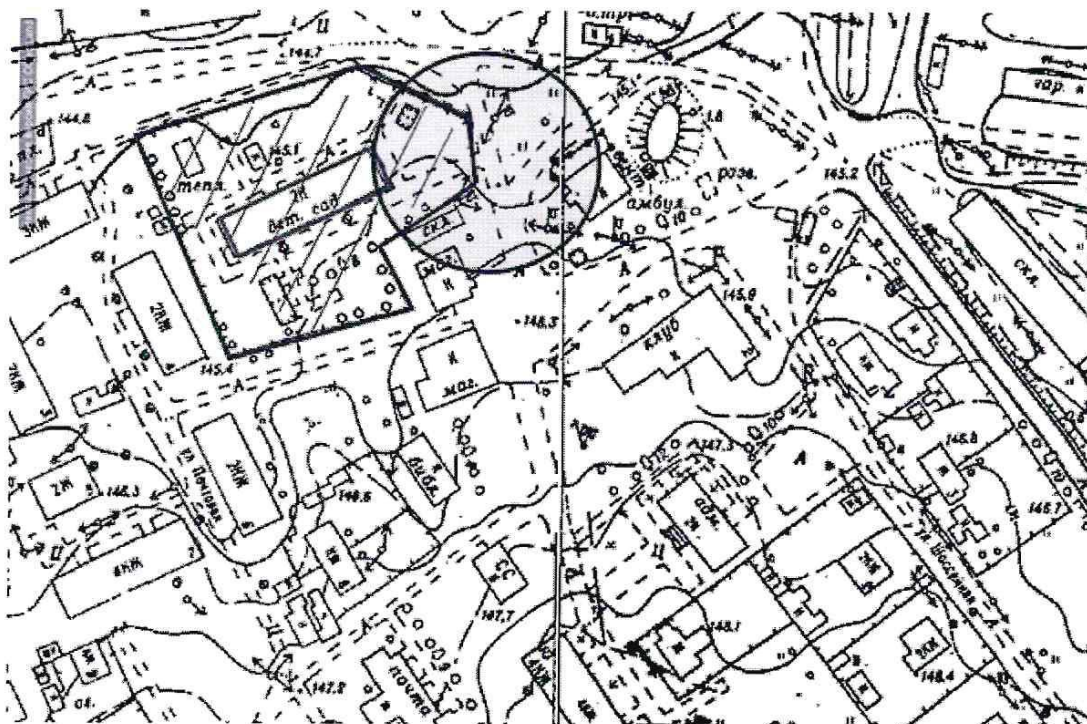
**ПЕРЕЧЕНЬ**  
**организаций и объектов Новолесновского сельского поселения Елизовского**  
**муниципального района на прилегающих территориях, к которым не допускается**  
**розничная продажа алкогольной продукции на территории**

№ п/п	Наименование организации	Адрес организации	Минимальное значение границ, метров
1.	Муниципальное бюджетное общеобразовательное учреждение «Лесновская основная школа»	Камчатский край, Елизовский район, п. Лесной, ул. Почтовая, 2	40
2.	Муниципальное бюджетное общеобразовательное учреждение «Лесновская основная школа»	Камчатский край, Елизовский район, п. Лесной, ул. Школьная, 11а	40
3.	Начальная общеобразовательная школа п. Березняки, филиала муниципального бюджетного общеобразовательного учреждения «Корякская СОШ»	Камчатский край, Елизовский район, п. Березняки, ул. Строительная, 2	40
4.	ГБУЗ КК ЕРБ «Елизовская районная больница» Новолесновская амбулатория	Камчатский край, Елизовский район, п. Лесной, ул. Чапаева, 1	30
5.	Муниципальное бюджетное дошкольное образовательное учреждение «Детский сад № 36 «Ручеек»	684021, Камчатский край, Елизовский район, п. Ю. Коряки, ул. Шоссейная д.10 кв. 41-43	40





Схема границ территорий, прилегающих к муниципальному бюджетному общеобразовательному учреждению «Лесновская основная школа», расположенному по адресу: Камчатский край, Елизовский район, п. Лесной, ул. Почтовая, 2, на которых не допускается розничная продажа алкогольной продукции



- здание муниципального бюджетного общеобразовательного учреждения «Лесновская основная школа»



- обособленная территория, на которой не допускается розничная продажа алкогольной продукции

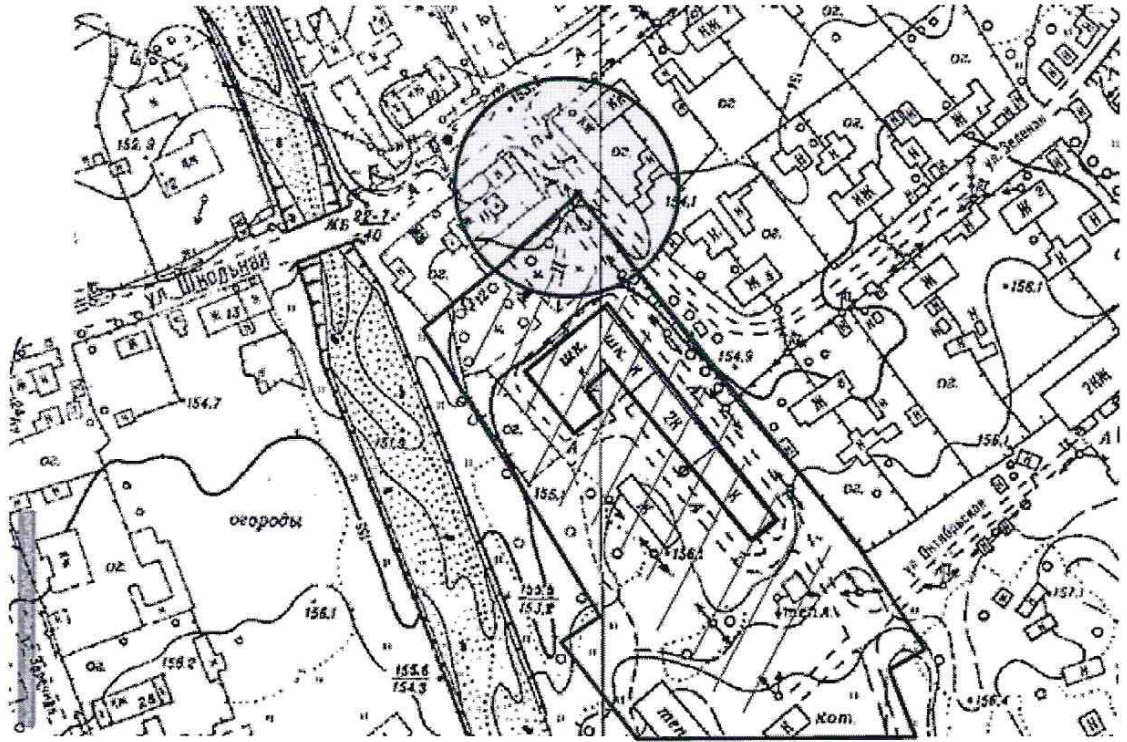


- прилегающая территория, на которой не допускается розничная продажа алкогольной продукции



Приложение 2 к постановлению  
Администрации Елизовского  
муниципального района  
06.11.2019 №1299

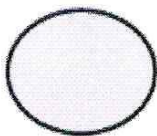
Схема границ территорий, прилегающих к муниципальному бюджетному общеобразовательному учреждению «Лесновская основная школа», расположенному по адресу: Камчатский край, Елизовский район, п. Лесной, ул. Школьная, 11а, на которых не допускается розничная продажа алкогольной продукции



- здание муниципального бюджетного общеобразовательного учреждения «Лесновская основная школа»



- обособленная территория, на которой не допускается розничная продажа алкогольной продукции



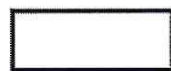
- прилегающая территория, на которой не допускается розничная продажа алкогольной продукции





Приложение 2 к постановлению  
Администрации Elizovskogo  
муниципального района  
06.11.2019 №1299

Схема границ территорий, прилегающих к начальной общеобразовательной школе п. Березняки, филиала муниципального бюджетного общеобразовательного учреждения «Корякская средняя школа», расположенному по адресу: Камчатский край, Elizovskiy район, п. Березняки, ул. Строительная, 2, на которых не допускается розничная продажа алкогольной продукции



- здание начальной общеобразовательной школы, филиала муниципального бюджетного общеобразовательного учреждения «Корякская средняя школа»

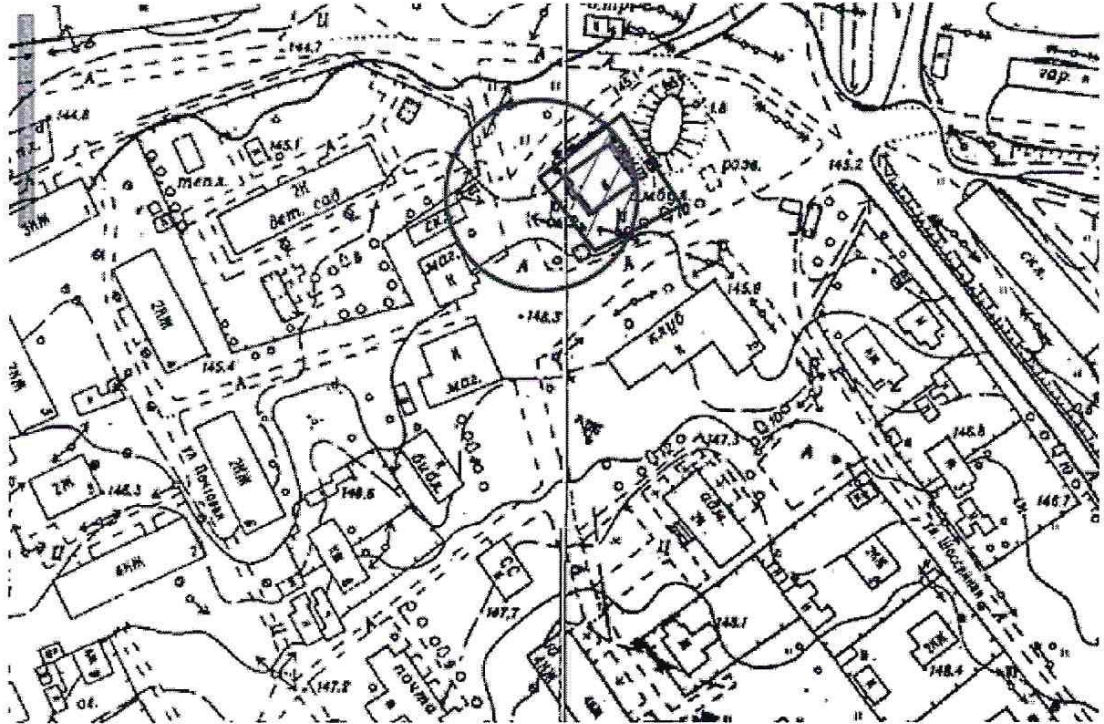


- обособленная территория, на которой не допускается розничная продажа алкогольной продукции



- прилегающая территория, на которой не допускается розничная продажа алкогольной продукции

Схема границ территорий, прилегающих к ГБУЗ КК ЕРБ «Елизовская районная больница»  
Новолесновская амбулатория, расположенному по адресу: Камчатский край, Елизовский район, п. Лесной,  
ул. Чапаева, 1, на которых не допускается розничная продажа алкогольной продукции



- здание ГБУЗ КК «Елизовская районная больница»  
Новолесновская амбулатория



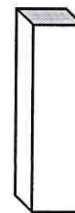
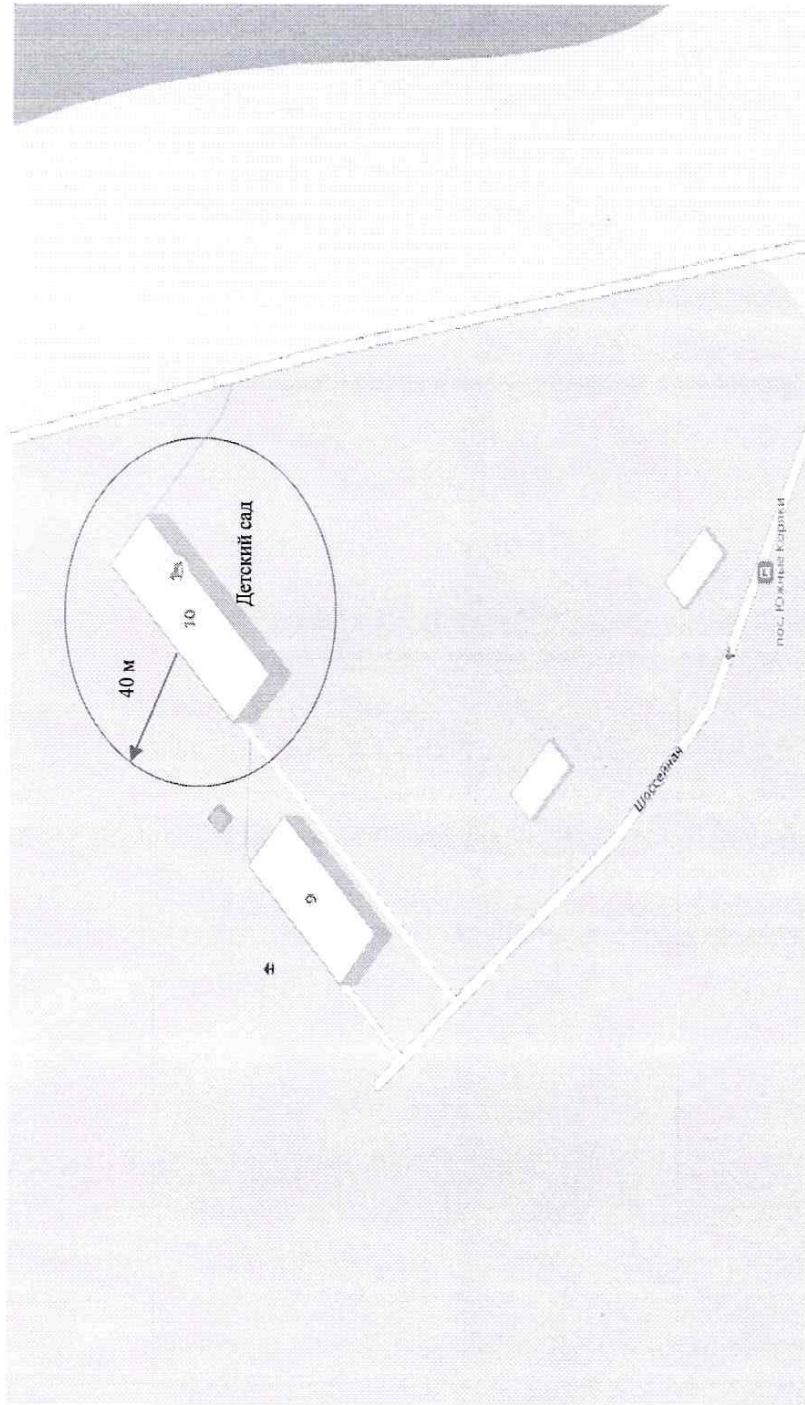
- обособленная территория, на которой не допускается  
розничная продажа алкогольной продукции



- прилегающая территория, на которой не допускается розничная  
продажа алкогольной продукции



Схема границ территорий, прилегающих к муниципальному бюджетному дошкольному образовательному учреждению «Детский сад № 36 «Ручеек», расположенному по адресу: Камчатский край, Елизовский район, п. Ю. Коряки, ул. Шоссейная д.10 кв 41-43», на которых не допускается розничная продажа алкогольной продукции



- здание муниципальное бюджетное дошкольное образовательное учреждение «Детский сад № 36 «Ручеек», Елизовский район, п. Ю. Коряки, ул. Шоссейная д.10 кв 41-43 (жилой дом)

- прилегающая территория, на которой не допускается розничная продажа алкогольной продукции



Приложение 2 к постановлению  
Администрации Елизовского  
муниципального района  
06.11.2019 № 1299