



АДМИНИСТРАЦИЯ
ЕЛИЗОВСКОГО МУНИЦИПАЛЬНОГО РАЙОНА КАМЧАТСКОГО КРАЯ

ПОСТАНОВЛЕНИЕ

06.11.2019 № 1298

Об утверждении границ, прилегающих к некоторым организациям и объектам территорий, на которых не допускается розничная продажа алкогольной продукции на территории Корякского сельского поселения Elizovskiy муниципального района

Руководствуясь Федеральным законом от 22.11.1995 № 171-ФЗ «О государственном регулировании производства и оборота этилового спирта, алкогольной и спиртосодержащей продукции и об ограничении потребления (распития) алкогольной продукции», постановлением Правительства РФ от 27.12.2012 № 1425 «Об определении органами государственной власти субъектов Российской Федерации мест массового скопления граждан и мест нахождения источников повышенной опасности, в которых не допускается розничная продажа алкогольной продукции, а также определении органами местного самоуправления границ прилегающих к некоторым организациям и объектам территорий, на которых не допускается розничная продажа алкогольной продукции», постановлением Администрации Elizovskiy муниципального района от 03.09.2019 № 1028 «Об утверждении Порядка определения границ, прилегающих к некоторым организациям и объектам территорий, на которых не допускается розничная продажа алкогольной продукции на территории Elizovskiy муниципального района», ст. ст. 27, 28, 37 Устава Elizovskiy муниципального района,

ПОСТАНОВЛЯЮ:

1. Утвердить перечень объектов, расположенных на территории Корякского сельского поселения Elizovskiy муниципального района, на прилегающих территориях к которым не допускается розничная продажа алкогольной продукции согласно приложению 1 к настоящему постановлению.

2. Утвердить схемы границ территорий, прилегающих к некоторым организациям и объектам территорий, на которых не допускается розничная продажа алкогольной продукции на территории Корякского сельского поселения Елизовского муниципального района согласно приложению 2 к настоящему постановлению.

3. Настоящее постановление вступает в силу после его официального опубликования (обнародования).

4. Управлению делами Администрации Елизовского муниципального района – муниципальному казенному учреждению опубликовать настоящее постановление в средствах массовой информации, а также разместить на сайте Администрации Елизовского муниципального района в сети «Интернет».

Глава Елизовского
муниципального района



Р.С. Василевский



Приложение 1 к постановлению
Администрации Elizovskiy
муниципального района
06.11.2019 №1298

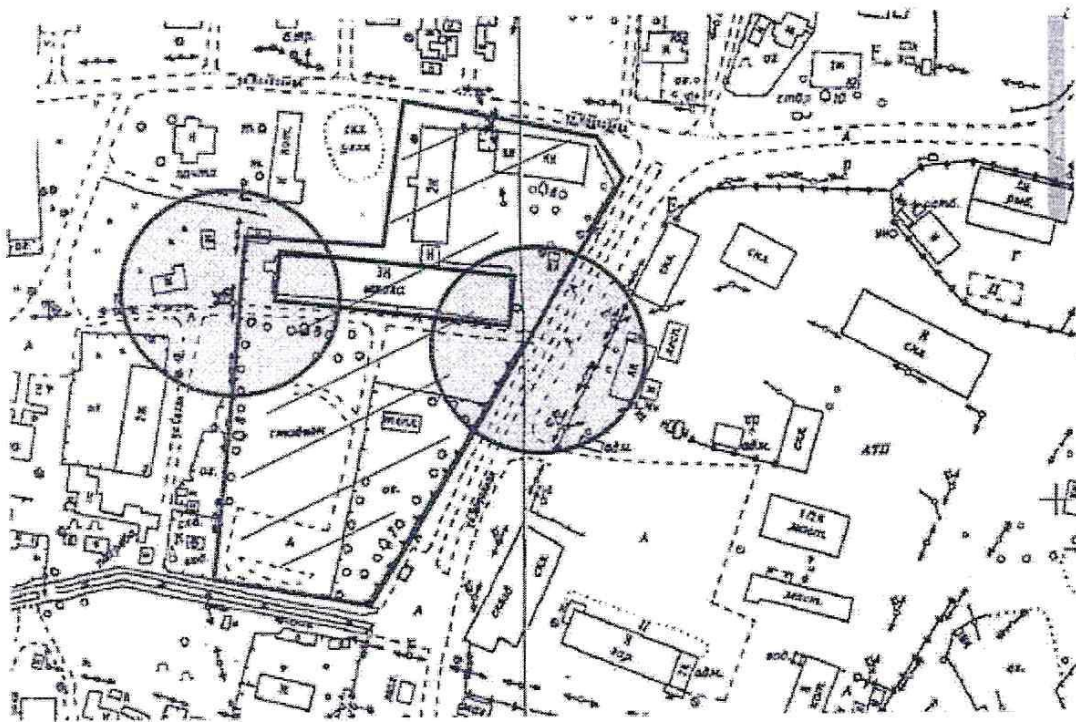
ПЕРЕЧЕНЬ
организаций и объектов Корякского сельского поселения Elizovskiy
муниципального района на прилегающих территориях, к которым не допускается
розничная продажа алкогольной продукции на территории

| № п/п | Наименование организации | Адрес организации | Минимальное значение границ, метров |
|----------|----------------------------------------------------------------------------------|--------------------------------------------------------------------|-------------------------------------------|
| 1. | Муниципальное бюджетное общеобразовательное учреждение «Корякская средняя школа» | Камчатский край, Elizovskiy район, с. Коряки, переулок Связи, 2 | 40 |
| 2. | МБ ДОУ детский сад № 31 «Солнышко» | Камчатский край, Elizovskiy район, с. Коряки, ул. Вилкова, 2/1 | 40 |
| 3. | МБ ДОУ детский сад № 36 «Ручеек» | Камчатский край, Elizovskiy район, с. Коряки, ул. Геологов, д. 13 | 40 |
| 4. | МБ ДОУ детский сад № 36 «Ручеек» | Камчатский край, Elizovskiy район, п. Зелёный, ул. Атласова, 12/3, | 40 |
| 5. | ГБУЗ КК ЕРБ Корякская амбулатория | Камчатский край, Elizovskiy район, с. Коряки, ул. Вилкова, 1 | 40 |
| 6. | ВУЗ Медицинский центр «Резерв» | п. Северные Коряки | 40 |
| 7. | ДООЦ МБОУ ДОД (отдел детского спортивного центра с. Коряки) | Камчатский край, Elizovskiy район, с. Коряки, ул. Вилкова, 1/2 | 40 |



Приложение 2 к постановлению
Администрации Елизовского
муниципального района
06.11.2019 №1298

Схема границ территорий, прилегающих к муниципальному бюджетному учреждению «Корякская средняя школа», расположенному по адресу: Камчатский край, Елизовский район, с. Коряки, переулок Связи, 2, на которых не допускается розничная продажа алкогольной продукции



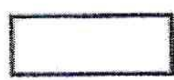


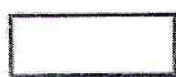
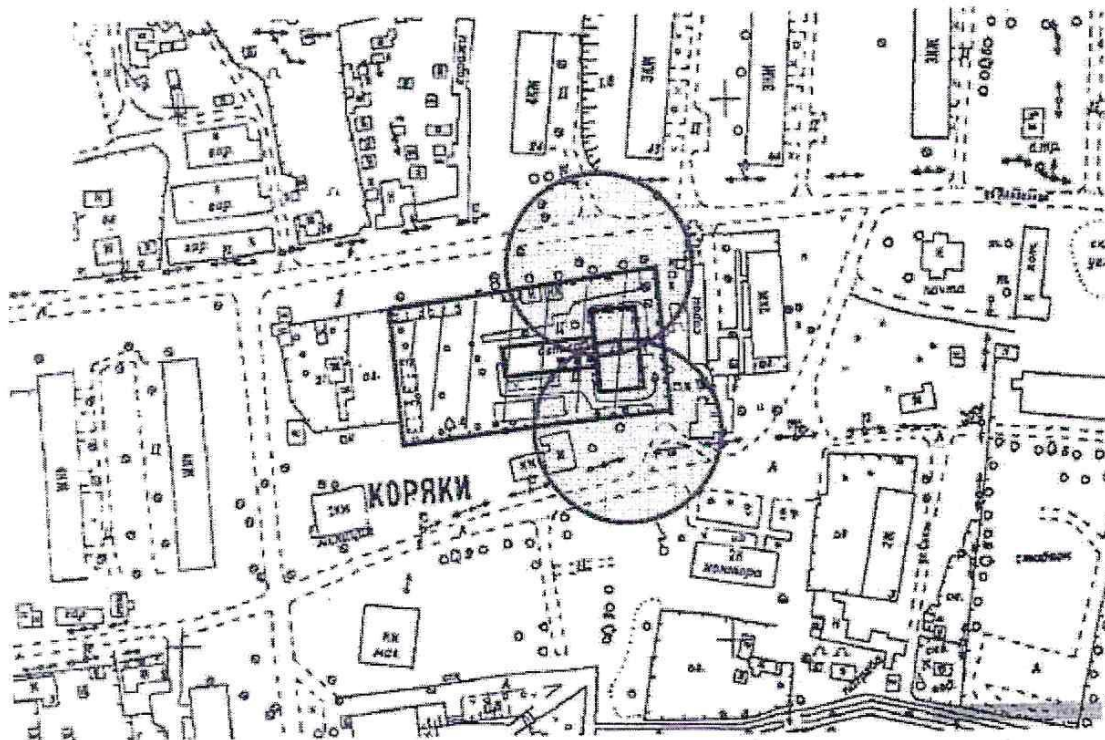
-  - здание муниципального бюджетного общеобразовательного учреждения «Корякская средняя школа»
-  - обособленная территория, на которой не допускается розничная продажа алкогольной продукции
-  - прилегающая территория, на которой не допускается розничная продажа алкогольной продукции

Схема границ территорий, прилегающих к МБ ДОУ детский сад № 31 «Солнышко»,
расположенному по адресу: Камчатский край, Елизовский район, с. Коряки, ул. Вилкова, 2/1, на
которых не допускается розничная продажа алкогольной продукции



- здание МБДОУ детский сад №31 «Солнышко»



- обособленная территория, на которой не допускается розничная продажа алкогольной продукции

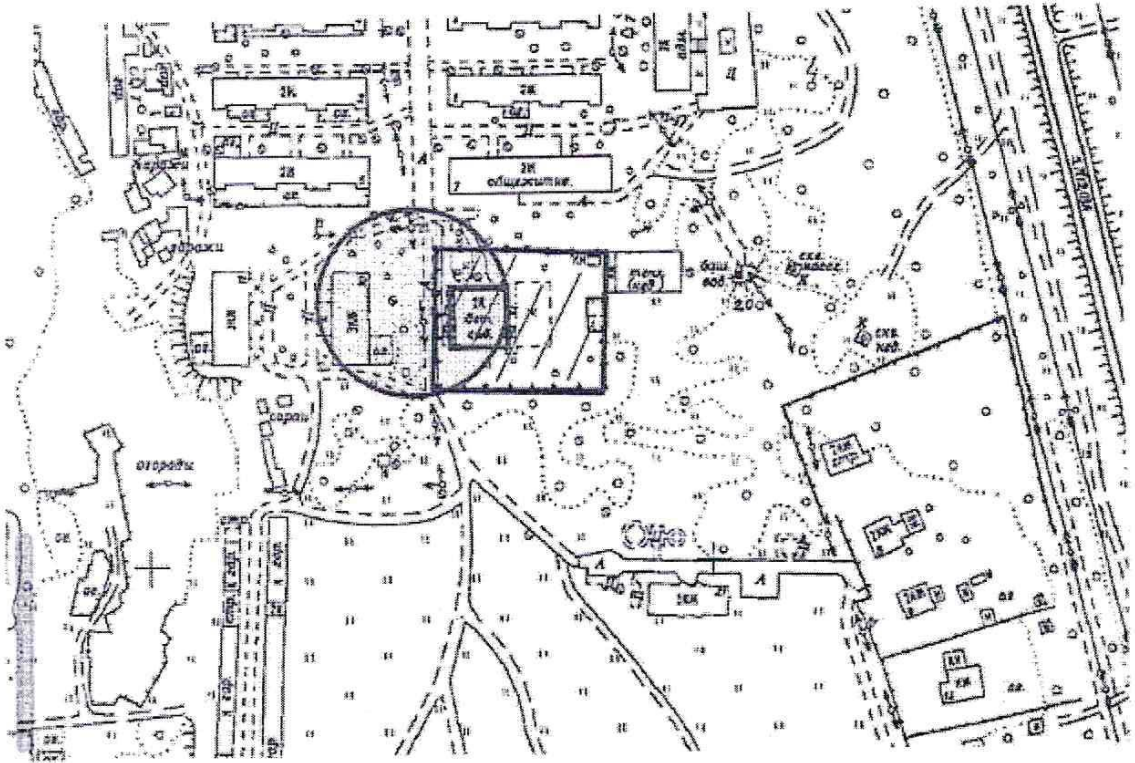


- прилегающая территория, на которой не допускается розничная продажа алкогольной продукции

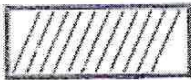


Приложение 2 к постановлению
Администрации Елизовского
Муниципального района
06.11.2019 № 1298

Схема границ территорий, прилегающих к МБ ДОУ детский сад № 36 «Ручеек»,
расположенному по адресу: Камчатский край, Елизовский район, с. Коряки, ул. Геологов, д. 13, на
которых не допускается розничная продажа алкогольной продукции



- здание МБДОУ детский сад №36 «Ручеек»



- обособленная территория, на которой не допускается
розничная продажа алкогольной продукции

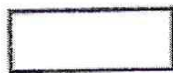
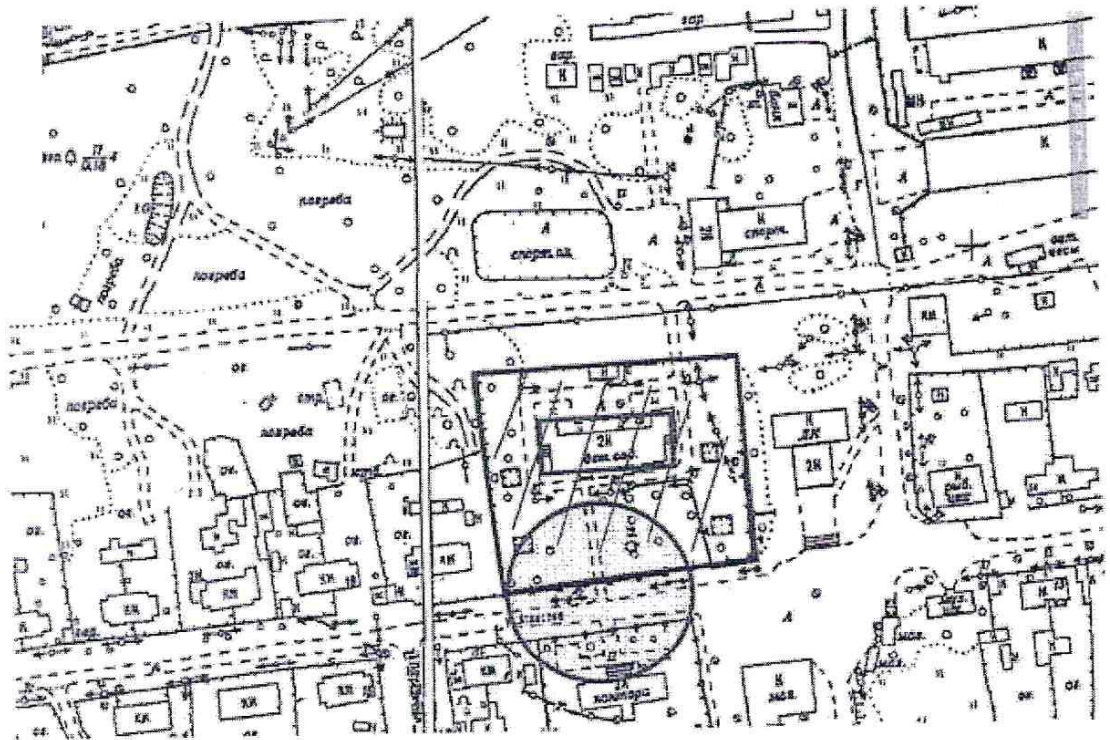


- прилегающая территория, на которой не допускается розничная
продажа алкогольной продукции



Приложение 2 к постановлению
Администрации Елизовского
муниципального района
06.11.2019 № 1298

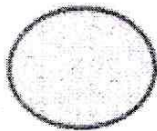
Схема границ территорий, прилегающих к МБ ДОУ детский сад № 36 «Ручеек»,
расположенному по адресу: Камчатский край, Елизовский район, п. Зелёный, ул. Атласова, 12, на
которых не допускается розничная продажа алкогольной продукции



- здание МБ ДОУ детский сад № 36 «Ручеек»



- обособленная территория, на которой не допускается розничная продажа алкогольной продукции

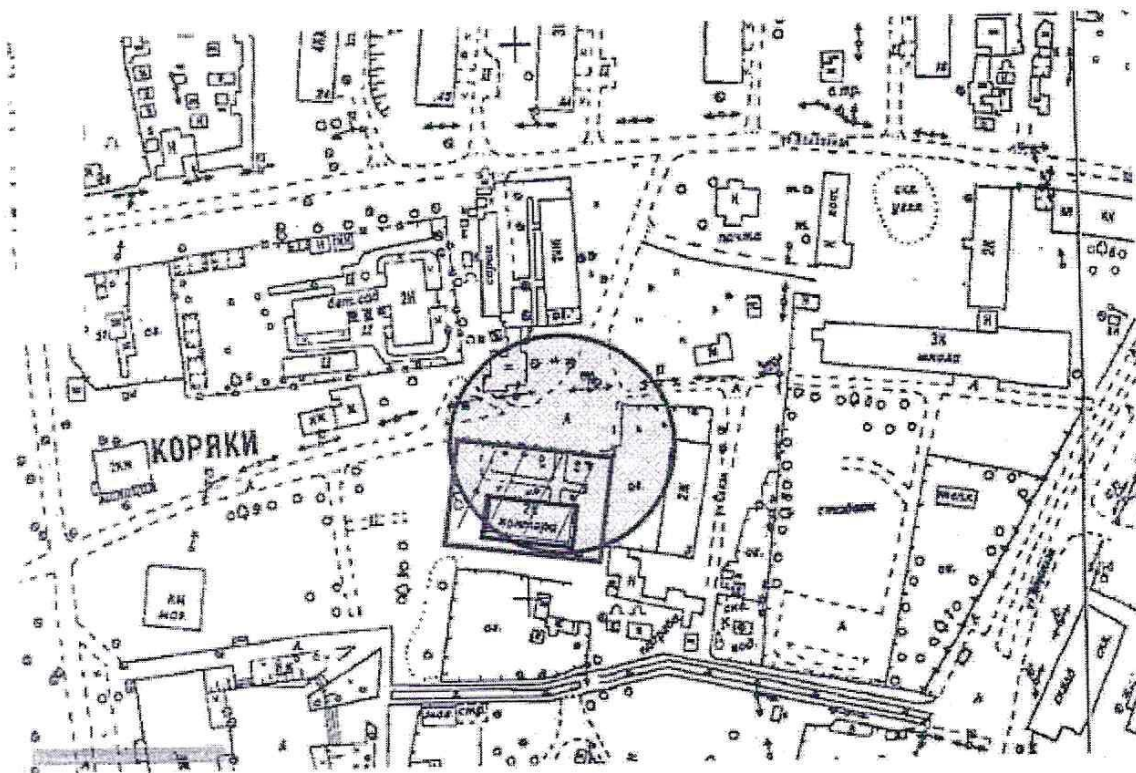


- прилегающая территория, на которой не допускается розничная продажа алкогольной продукции



Приложение 2 к постановлению
Администрации Elizovskiy District,
Kamchatka Krai, dated 06.11.2019 No 1298

Схема границ территорий, прилегающих к ГБУЗ КК ЕРБ Корякская амбулатория, расположенному по адресу: Камчатский край, Elizovskiy District, с. Коряки, ул. Вилкова, 1, на которых не допускается розничная продажа алкогольной продукции



- здание ГБУЗ КК ЕРБ Корякская амбулатория



- обособленная территория, на которой не допускается розничная продажа алкогольной продукции

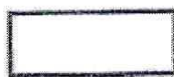
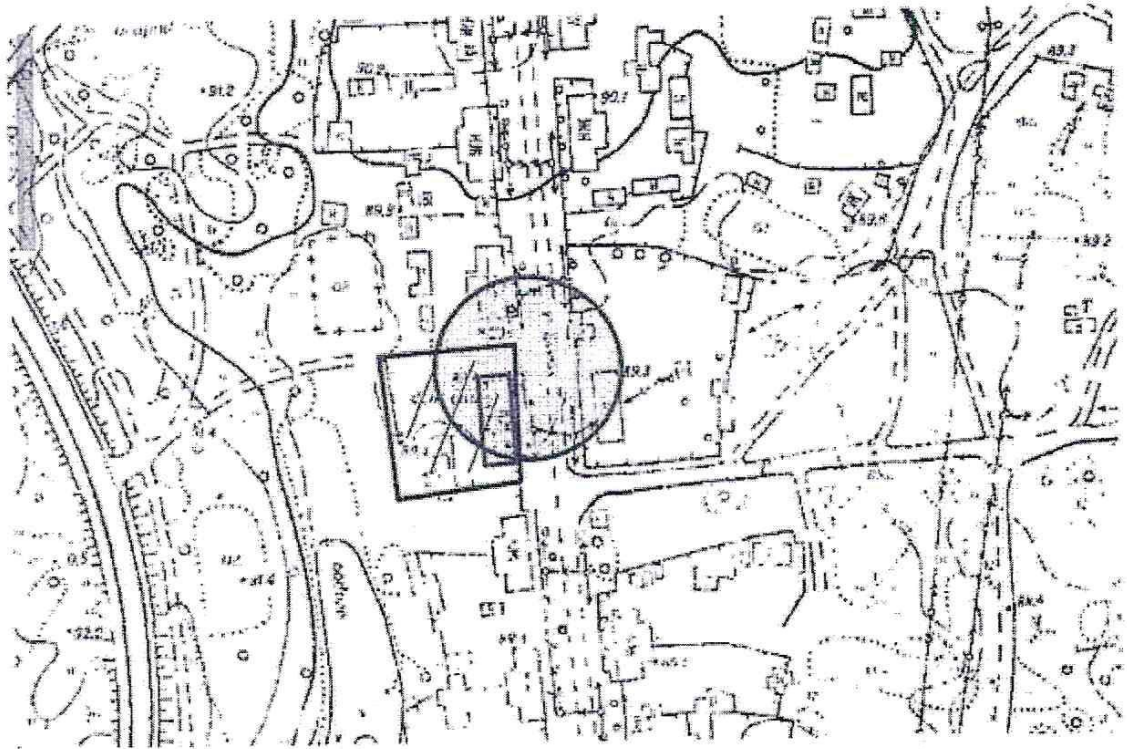


- прилегающая территория, на которой не допускается розничная продажа алкогольной продукции



Приложение 2 к постановлению
Администрации Elizovskogo
муниципального района
06.11.2019 №1298

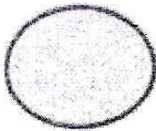
Схема границ территорий, прилегающих к ВУЗ Медицинский центр «Резерв»,
расположенному по адресу: Камчатский край, Елизовский район, п. Северные Коряки, на которых
не допускается розничная продажа алкогольной продукции



- здание ВУЗ Медицинский центр «Резерв»



- обособленная территория, на которой не допускается
розничная продажа алкогольной продукции

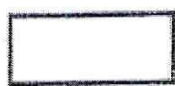
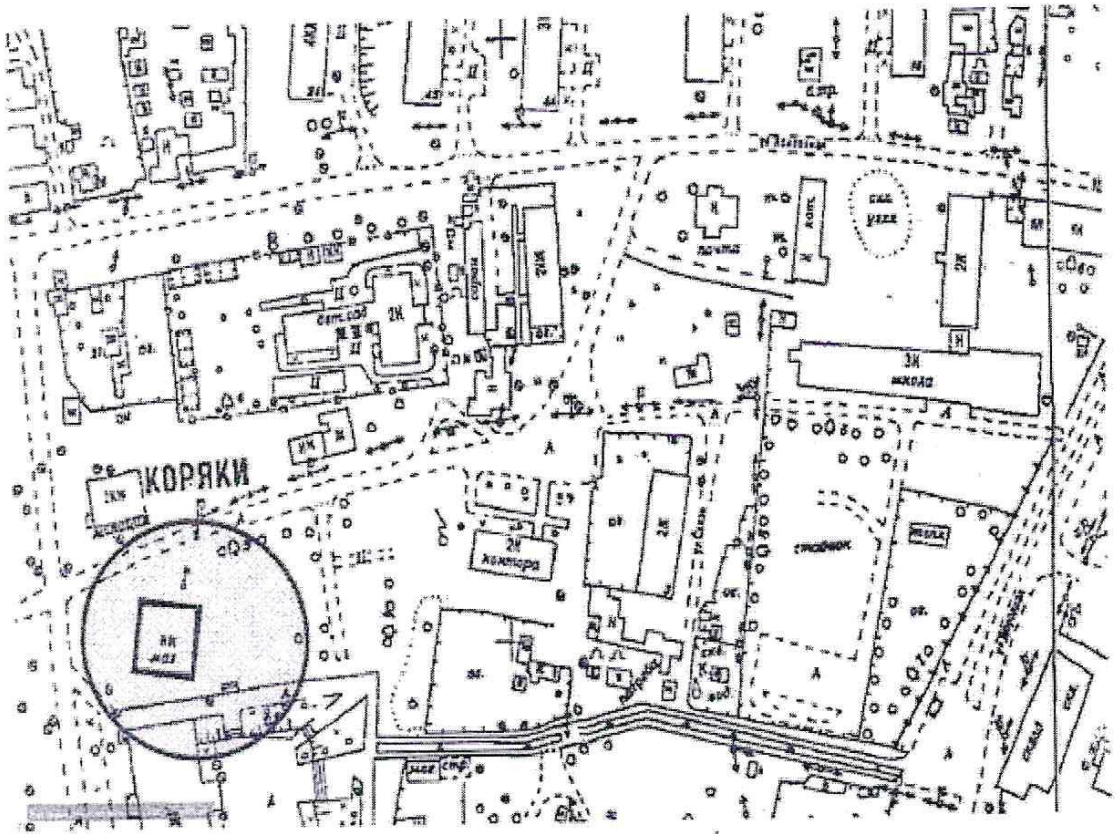


- прилегающая территория, на которой не допускается розничная
продажа алкогольной продукции



Приложение 2 к постановлению
Администрации Елизовского
муниципального района
06.11.2019 №1298

Схема границ территорий, прилегающих к ДООЦ МБОУ ДОД (отдел детского спортивного центра с. Коряки), расположенному по адресу: Камчатский край, Елизовский район, с. Коряки, ул. Вилкова, 1/2, на которых не допускается розничная продажа алкогольной продукции



- здание ДООЦ МБОУ ДОД (отдел детского спортивного центра с. Коряки)



- прилегающая территория, на которой не допускается розничная продажа алкогольной продукции