



АДМИНИСТРАЦИЯ
ЕЛИЗОВСКОГО МУНИЦИПАЛЬНОГО РАЙОНА КАМЧАТСКОГО КРАЯ

ПОСТАНОВЛЕНИЕ

06.11.2019 № 1297

Об утверждении границ, прилегающих к некоторым организациям и объектам территорий, на которых не допускается розничная продажа алкогольной продукции на территории Начикинского сельского поселения Elizovskogo муниципального района

Руководствуясь Федеральным законом от 22.11.1995 № 171-ФЗ «О государственном регулировании производства и оборота этилового спирта, алкогольной и спиртосодержащей продукции и об ограничении потребления (распития) алкогольной продукции», постановлением Правительства РФ от 27.12.2012 № 1425 «Об определении органами государственной власти субъектов Российской Федерации мест массового скопления граждан и мест нахождения источников повышенной опасности, в которых не допускается розничная продажа алкогольной продукции, а также определении органами местного самоуправления границ прилегающих к некоторым организациям и объектам территорий, на которых не допускается розничная продажа алкогольной продукции», постановлением Администрации Elizovskogo муниципального района от 03.09.2019 № 1028 «Об утверждении Порядка определения границ, прилегающих к некоторым организациям и объектам территорий, на которых не допускается розничная продажа алкогольной продукции на территории Elizovskogo муниципального района», ст. ст. 27, 28, 37 Устава Elizovskogo муниципального района,

ПОСТАНОВЛЯЮ:

1. Утвердить перечень объектов, расположенных на территории Начикинского сельского поселения Elizovskogo муниципального района, на прилегающих территориях к которым не допускается розничная продажа алкогольной продукции согласно приложению 1 к настоящему постановлению.

2. Утвердить схемы границ территорий, прилегающих к некоторым организациям и объектам территорий, на которых не допускается розничная продажа алкогольной продукции на территории Начикинского сельского поселения Елизовского муниципального района согласно приложению 2 к настоящему постановлению.

3. Настоящее постановление вступает в силу после его официального опубликования (обнародования).

4. Управлению делами Администрации Елизовского муниципального района – муниципальному казенному учреждению опубликовать настоящее постановление в средствах массовой информации, а также разместить на сайте Администрации Елизовского муниципального района в сети «Интернет».

Глава Елизовского
муниципального района



Р.С. Василевский



Приложение 1 к постановлению
Администрации Елизовского
муниципального района
06.11.2019 №1297

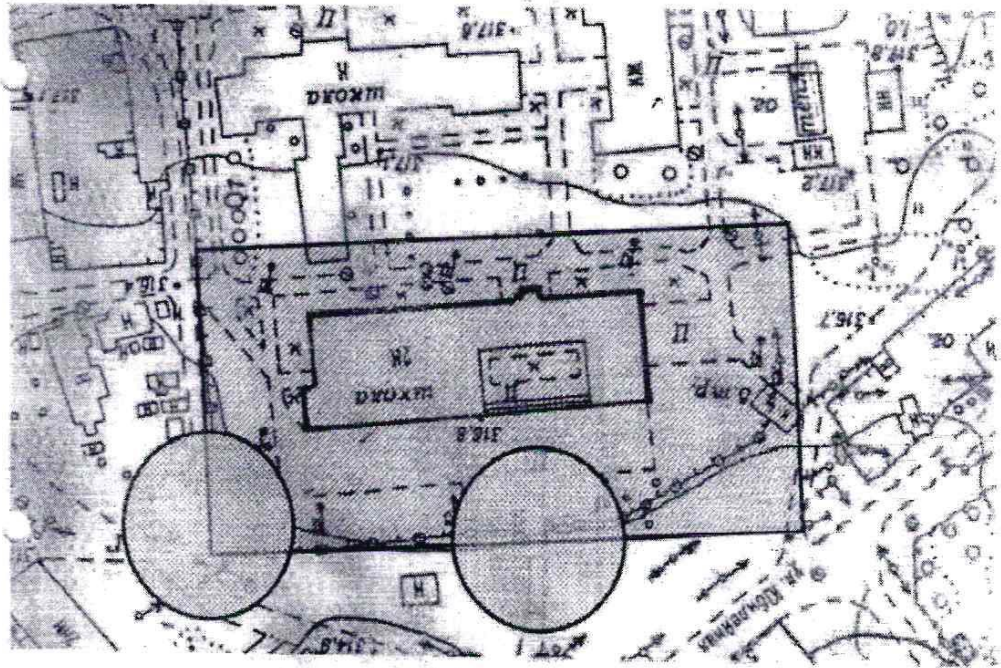
ПЕРЕЧЕНЬ
организаций и объектов Начикинского сельского поселения Елизовского
муниципального района на прилегающих территориях, к которым не допускается
розничная продажа алкогольной продукции на территории

№ п/п	Наименование организации	Адрес организации	Минимальное значение границ, метров
1.	МБОУ «Начикинская средняя школа»	Камчатский край, Елизовский район, поселок Сокоч, ул. Юбилейная д. 11	100
2.	МБОУ «Начикинская средняя школа»	Камчатский край, Елизовский район, поселок Сокоч, ул. Юбилейная д. 9	100
3.	ГБУЗ КК «Елизовская районная больница» Начикинская амбулатория	Камчатский край, Елизовский район, п. Сокоч, ул. Юбилейная, 3	100



Приложение 2 к постановлению
Администрации Елизовского
муниципального района
06.11.2019 №1297

Схема границ территорий, прилегающих к МБОУ «Начикинская средняя школа», расположенному по адресу: Камчатский край, Елизовский район, поселок Сокоч, ул. Юбилейная д. 11, на которых не допускается розничная продажа алкогольной продукции






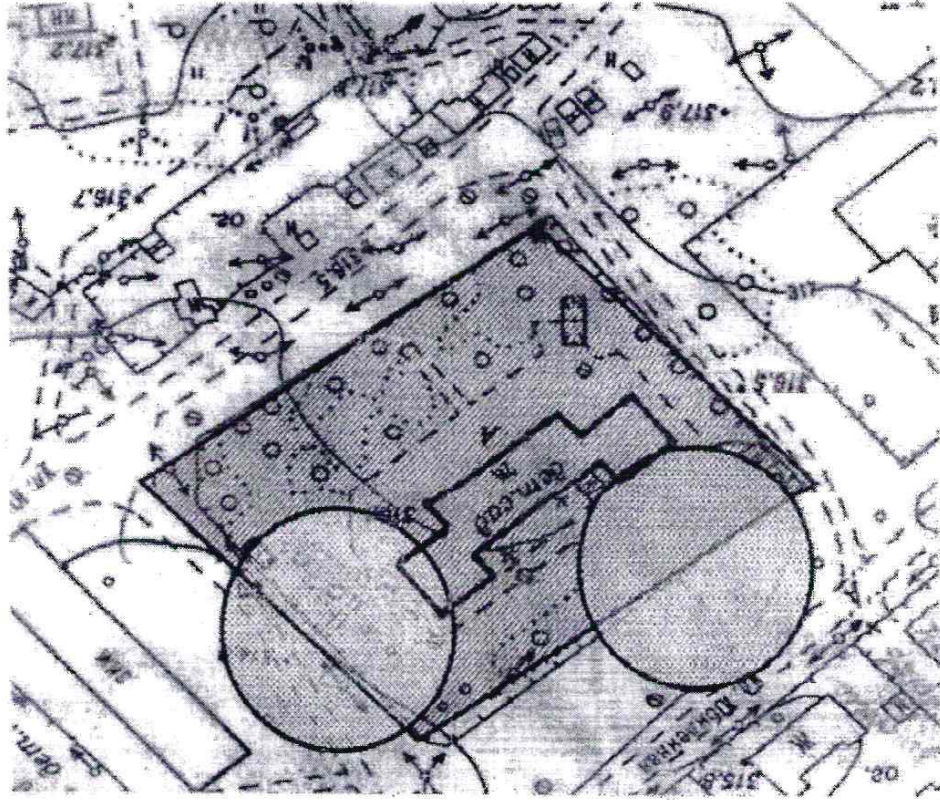
-  - здание МБОУ «Начикинская средняя школа»
-  - обособленная территория, на которой не допускается розничная продажа алкогольной продукции
-  - прилегающая территория, на которой не допускается розничная продажа алкогольной продукции



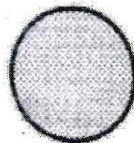
Схема границ территорий, прилегающих к МБОУ «Начикинская средняя школа», расположенному по адресу: Камчатский край, Elizovskiy район, посёлок Сокоч, ул. Юбилейная д. 9, на которых не допускается розничная продажа алкогольной продукции



-здание МБОУ «Начикинская средняя школа» (Детский сад)



-обособленная территория, на которой не допускается розничная продажа алкогольной продукции



-прилегающая территория, на которой не допускается розничная продажа алкогольной продукции

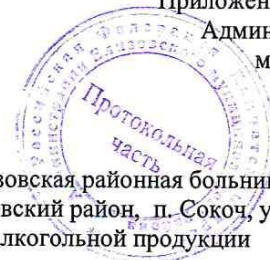
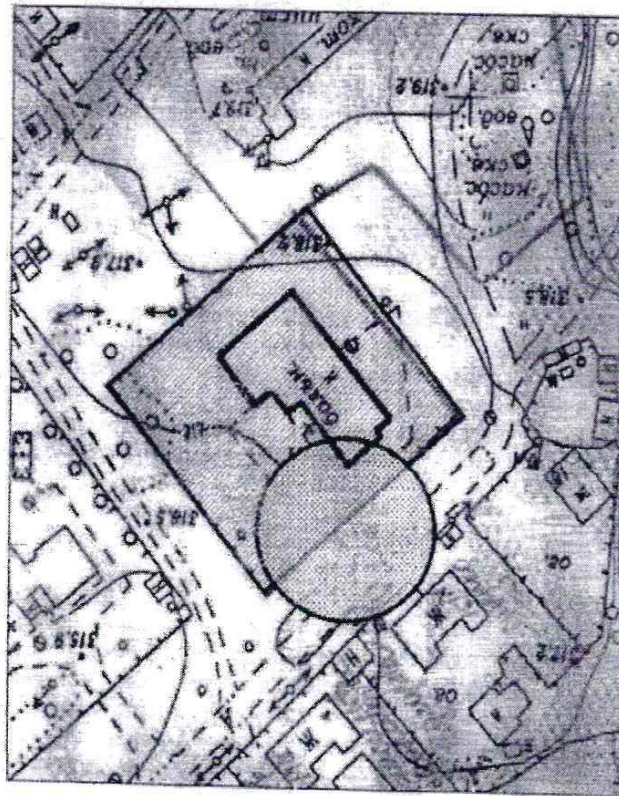


Схема границ территорий, прилегающих к ГБУЗ КК «Елизовская районная больница» Начикинская амбулатория, расположенному по адресу: Камчатский край, Елизовский район, п. Сокоч, ул. Юбилейная, 3, на которых не допускается розничная продажа алкогольной продукции



-здание ГБУЗКК ЕРБ «Начикинская амбулатория»



-обособленная территория, на которой не допускается розничная продажа алкогольной продукции



-прилегающая территория, на которой не допускается розничная продажа алкогольной продукции