



АДМИНИСТРАЦИЯ
ЕЛИЗОВСКОГО МУНИЦИПАЛЬНОГО РАЙОНА КАМЧАТСКОГО КРАЯ

ПОСТАНОВЛЕНИЕ

06.11.2019 № 1296

Об утверждении границ, прилегающих к некоторым организациям и объектам территорий, на которых не допускается розничная продажа алкогольной продукции на территории Николаевского сельского поселения Elizovskiy муниципального района

Руководствуясь Федеральным законом от 22.11.1995 № 171-ФЗ «О государственном регулировании производства и оборота этилового спирта, алкогольной и спиртосодержащей продукции и об ограничении потребления (распития) алкогольной продукции», постановлением Правительства РФ от 27.12.2012 № 1425 «Об определении органами государственной власти субъектов Российской Федерации мест массового скопления граждан и мест нахождения источников повышенной опасности, в которых не допускается розничная продажа алкогольной продукции, а также определении органами местного самоуправления границ прилегающих к некоторым организациям и объектам территорий, на которых не допускается розничная продажа алкогольной продукции», постановлением Администрации Elizovskiy муниципального района от 03.09.2019 № 1028 «Об утверждении Порядка определения границ, прилегающих к некоторым организациям и объектам территорий, на которых не допускается розничная продажа алкогольной продукции на территории Elizovskiy муниципального района», ст. ст. 27, 28, 37 Устава Elizovskiy муниципального района,

ПОСТАНОВЛЯЮ:

1. Утвердить перечень объектов, расположенных на территории Николаевского сельского поселения Elizovskiy муниципального района, на прилегающих территориях к которым не допускается розничная продажа алкогольной продукции согласно приложению 1 к настоящему постановлению.

2. Утвердить схемы границ территорий, прилегающих к некоторым организациям и объектам территорий, на которых не допускается розничная продажа алкогольной продукции на территории Николаевского сельского поселения Елизовского муниципального района согласно приложению 2 к настоящему постановлению.

3. Настоящее постановление вступает в силу после его официального опубликования (обнародования).

4. Управлению делами Администрации Елизовского муниципального района – муниципальному казенному учреждению опубликовать настоящее постановление в средствах массовой информации, а также разместить на сайте Администрации Елизовского муниципального района в сети «Интернет».

Глава Елизовского
муниципального района



Р.С. Василевский

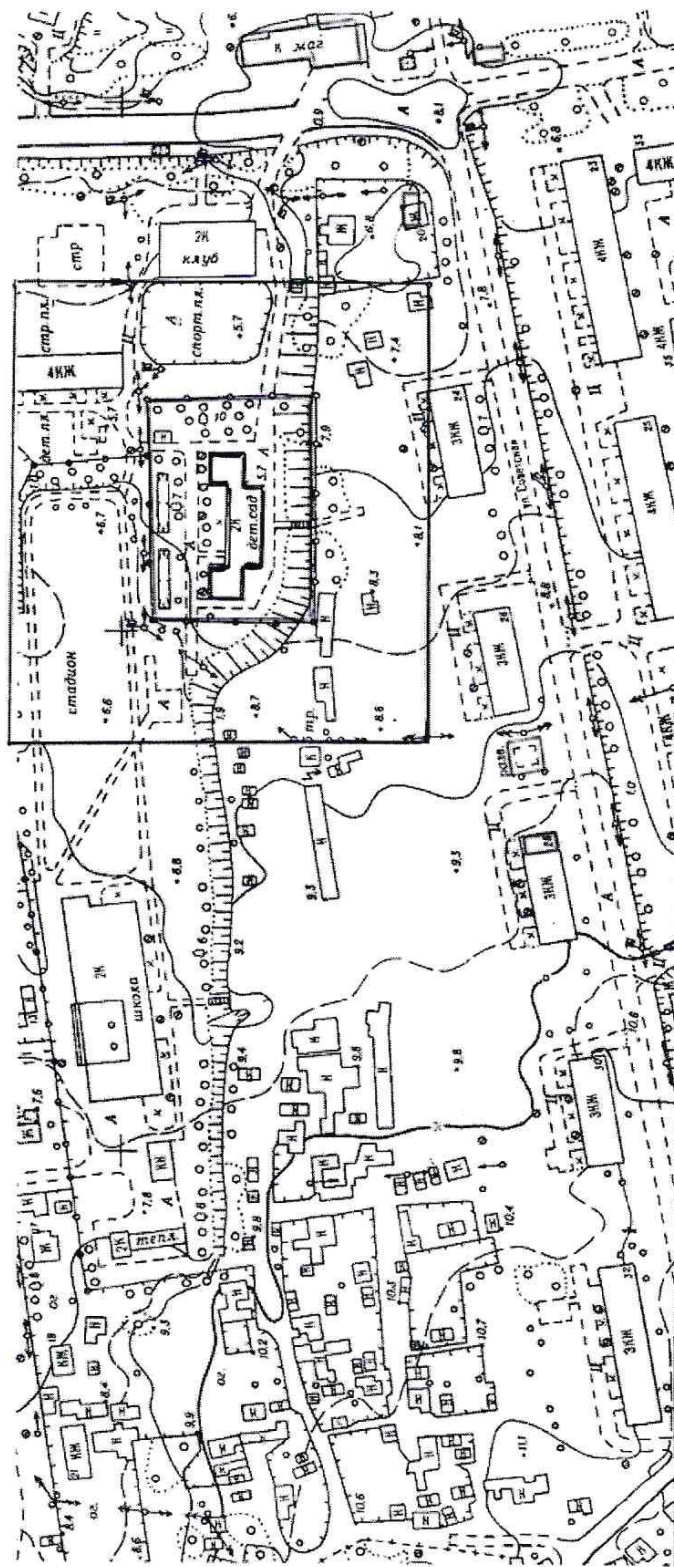


Приложение 1 к постановлению
Администрации Елизовского
муниципального района
06.11.2019 №1296

ПЕРЕЧЕНЬ
организаций и объектов Николаевского сельского поселения Елизовского
муниципального района на прилегающих территориях, к которым не допускается
розничная продажа алкогольной продукции на территории

№ п/п	Наименование организации	Адрес организации	Минимальное значение границ, метров
1.	Муниципальное бюджетное дошкольное образовательное учреждение «Детский сад № 20 «Антошка»	Камчатский край, Елизовский район, с. Николаевка, ул. Елизовская, д. 9	40
2.	Муниципальное бюджетное общеобразовательное учреждение «Николаевская средняя школа»	Камчатский край, Елизовский район, село Николаевка, ул. 40 лет Октября, 15	40
3.	Муниципальное бюджетное учреждение дополнительного образования «Николаевская детская школа искусств»	Камчатский край, Елизовский район, село Николаевка, с. Николаевка, ул. Советская, 31	40
4.	Муниципальное бюджетное общеобразовательное учреждение «Сосновская начальная школа»	Камчатский край, Елизовский район, с. Сосновка, улица Центральная, 7а	40
5.	Камчатское государственное бюджетное образовательное учреждение Начального профессионального образования «Профессиональное училище № 10»	Камчатский край, Елизовский район, с. Сосновка, ул. Центральная, 12	40
6.	ГБУЗ КК «Елизовская районная больница» Николаевская амбулатория	Камчатский край, Елизовский район, с. Николаевка, ул. Советская, 30	30
7.	ГБУЗ КК «Елизовская районная больница» Фельдшерский пункт «Сосновский»	Камчатский край, Елизовский район, с. Сосновка, ул. Центральная, 8	30

Схема границ территорий, прилегающих к Муниципальному бюджетному дошкольному образовательному учреждению «Детский сад № 20 «Антошка», расположенному по адресу: Камчатский край, Елизовский район, с. Николаевка, ул. Елизовская, д. 9, на которых не допускается розничная продажа алкогольной продукции



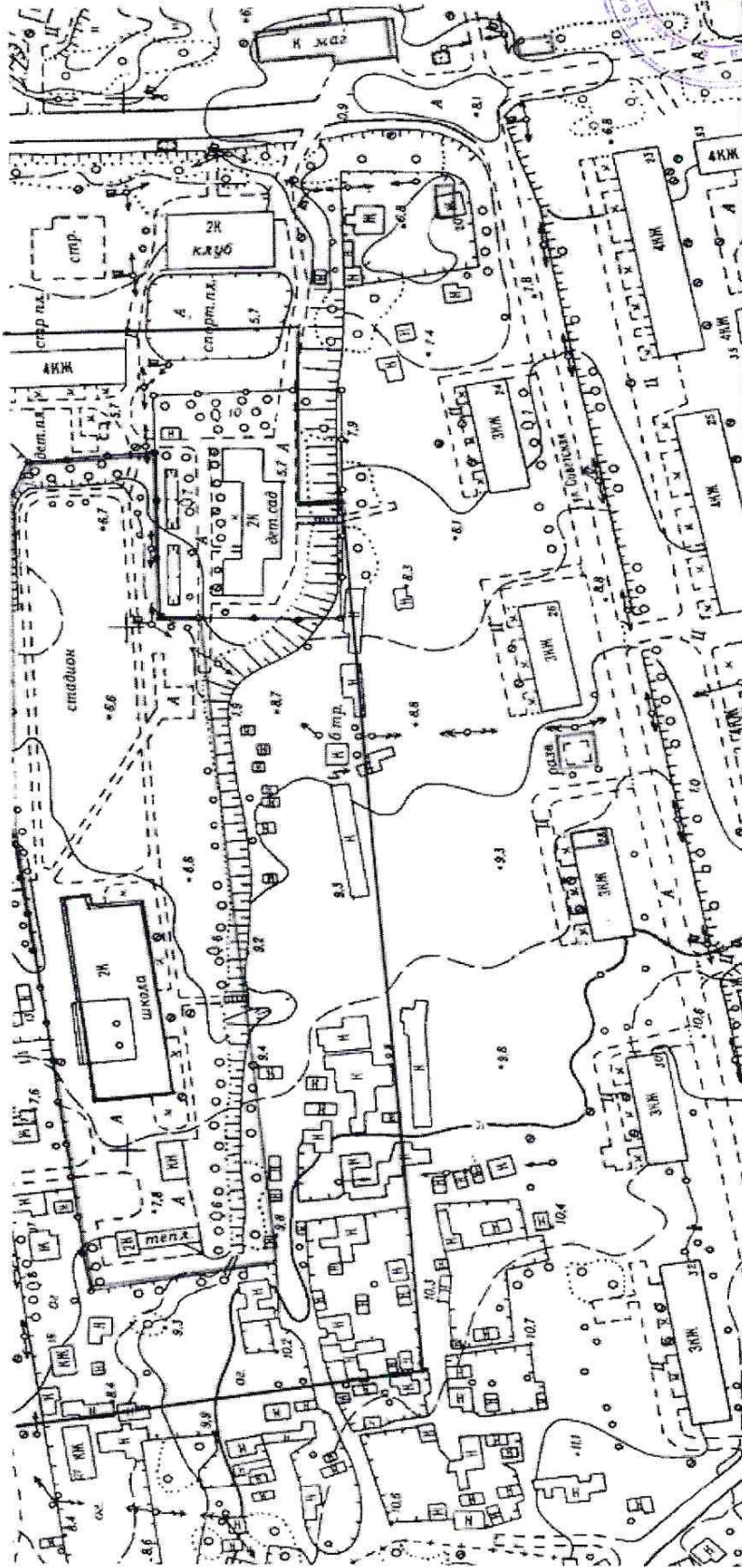
Масштаб 1 : 2000 (1 см 20м)

- Ограничение в (име) объект
- собственная территория
- коммунальная территория
- статус границ территории объект





Схема границ территорий, прилегающих к муниципальному бюджетному общеобразовательному учреждению «Николаевская средняя школа», расположенному по адресу: Камчатский край, Елизовский район, село Николаевка, ул. 40 лет Октября, 15, на которых не допускается розничная продажа алкогольной продукции

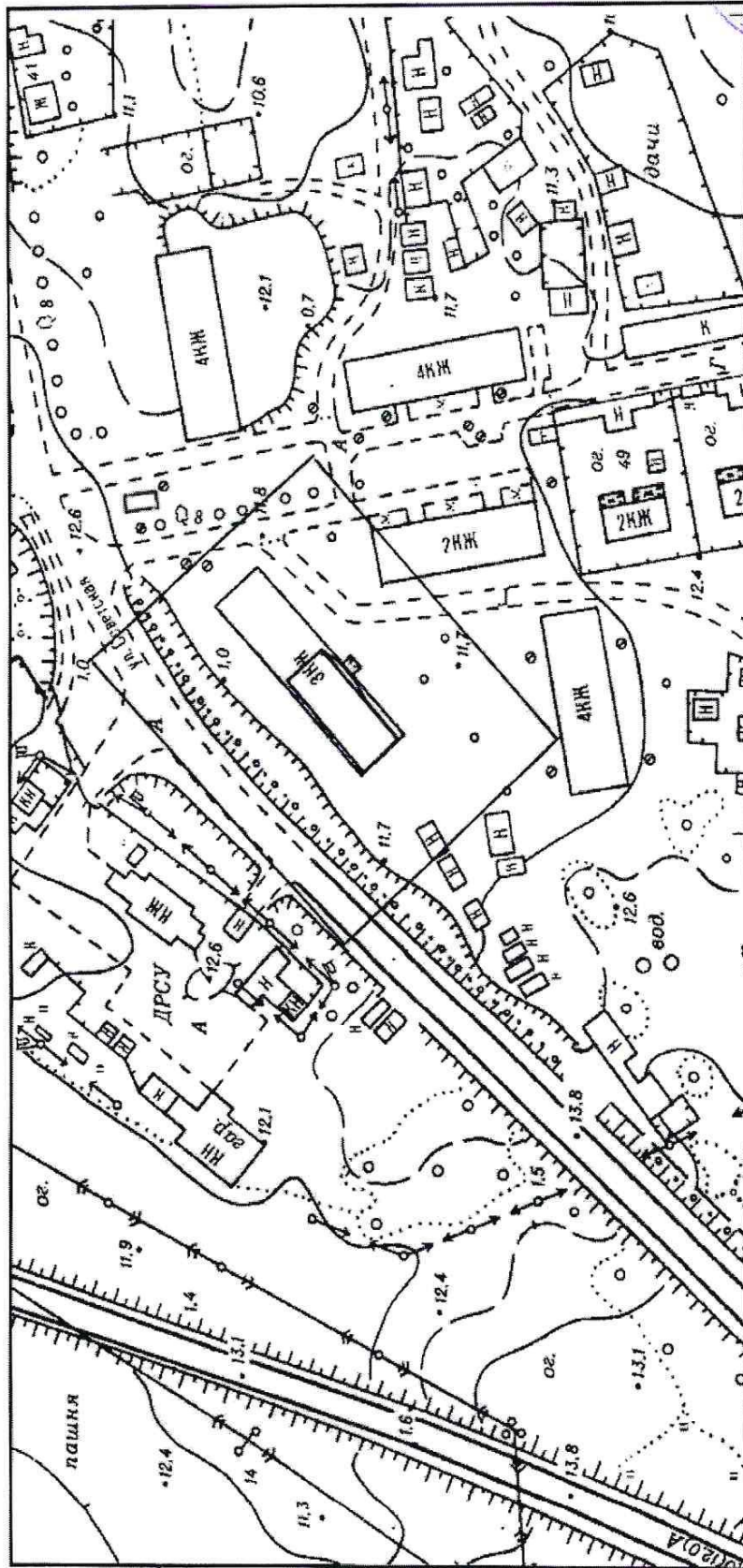


Масштаб 1:2000 (1 см 20м)

- - спортивная площадка
- - общественная территория
- - прилегающая территория
- - территория, на которой не допускается розничная продажа алкогольной продукции



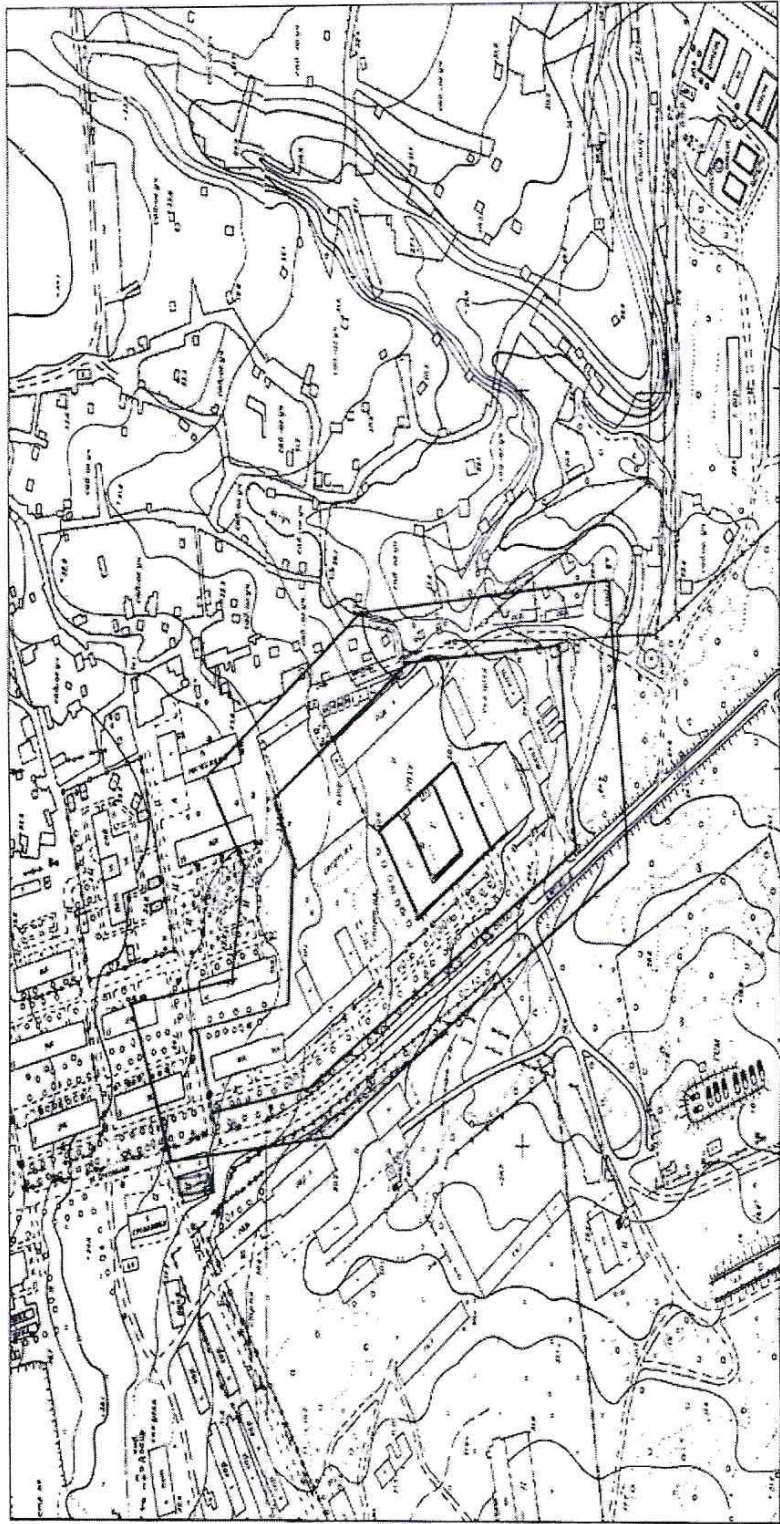
Схема границ территорий, прилегающих к муниципальному учреждению дополнительного образования «Николаевская детская школа искусств», расположенному по адресу: Камчатский край, Елизовский район, село Николаевка, с. Николаевка, ул. Советская, 31, на которых не допускается розничная продажа алкогольной продукции



Масштаб 1 : 2000 (1 см 20м)

- граница территории (или) объекта
- граница территории территории
- граница территории территории

Схема границ территорий, прилегающих к камчатскому государственному бюджетному образовательному учреждению Начального профессионального образования «Профессиональное училище № 10», расположенному по адресу: Камчатский край, Елизовский район, с. Сосновка, ул. Центральная, 12, на которых не допускается розничная продажа алкогольной продукции



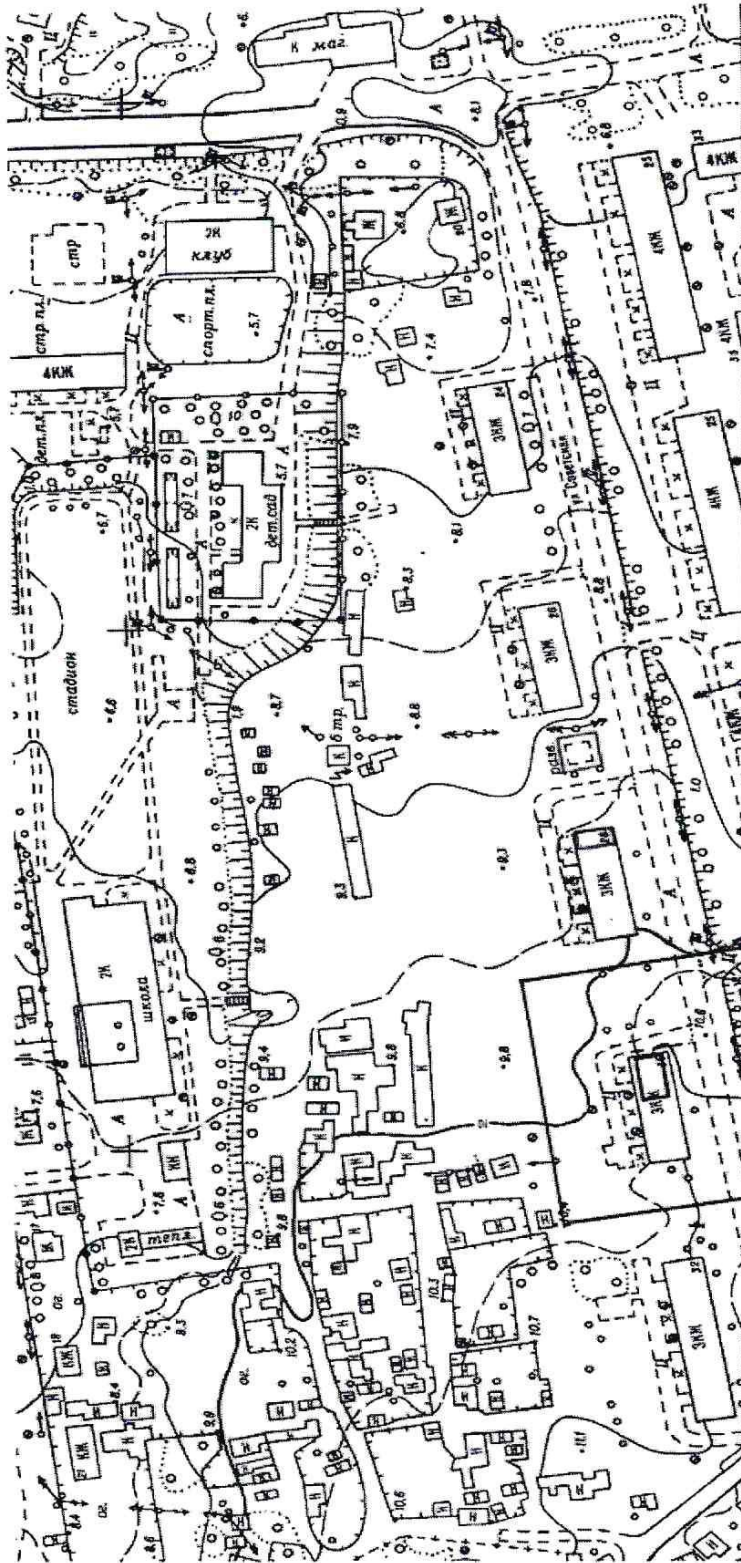
Масштаб 1:2000 (1 см 20м)

- - организация (или) объект
- - свободная территория
- - красная линия территории
- - территория, торговый объект



Приложение 2 к постановлению
Администрации Елизовского
муниципального района
06.11.2019 № 1296

Схема границ территорий, прилегающих к ГБУЗ КК «Елизовская районная больница» Николаевская амбулатория, расположенному по адресу: Камчатский край, Елизовский район, с. Николаевка, ул. Советская, 30, на которых не допускается розничная продажа алкогольной продукции



Масштаб 1:2000 (1 см 20м)

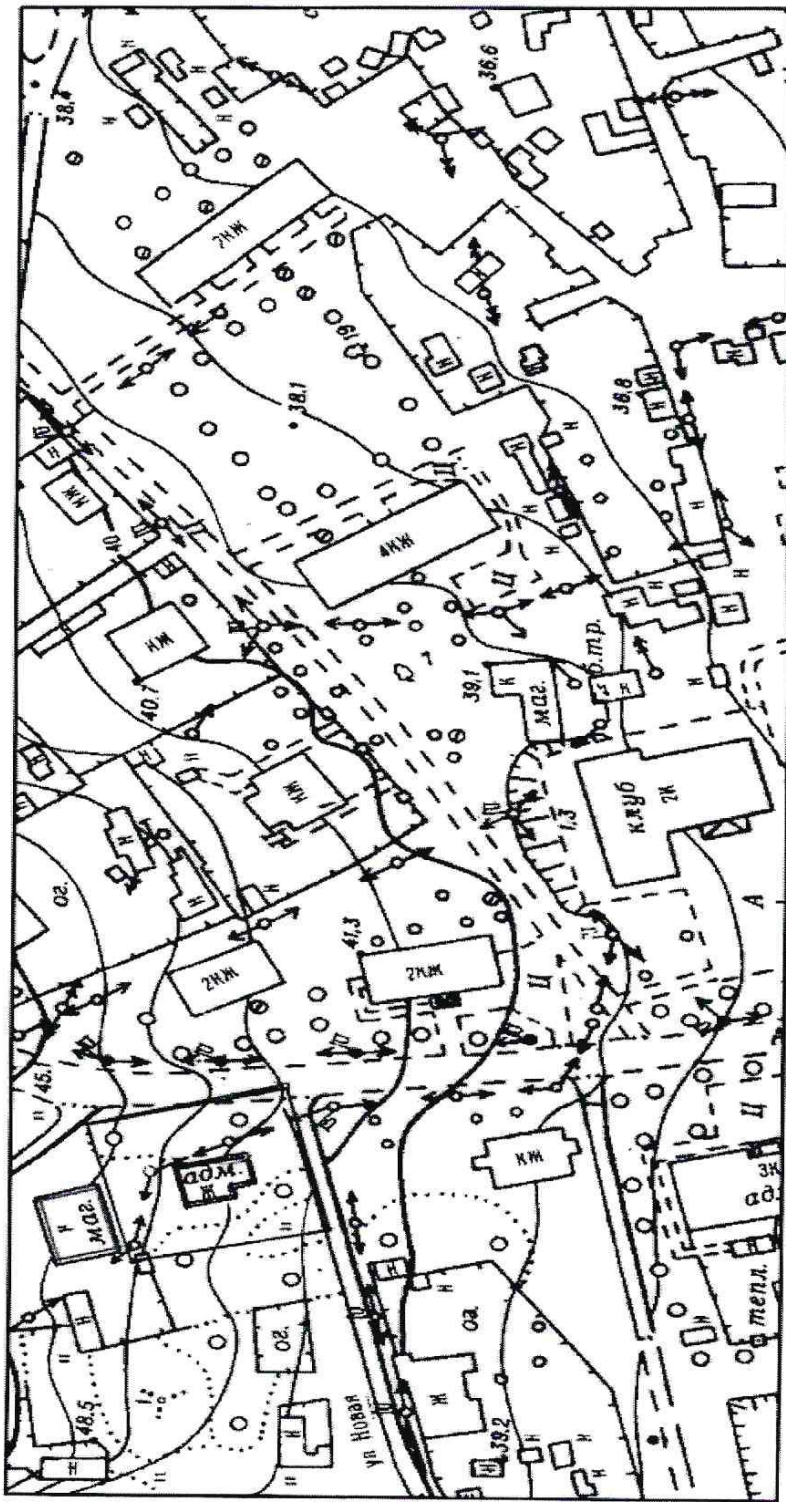
- - Ограниченная (или) обремененная территория
- - коммунальная территория
- - территория, подлежащая изъятию



Приложение 2 к постановлению
Администрации Елизовского
муниципального района
06.11.2019 № 1296



Схема границ территорий, прилегающих к ГБУЗ КК «Елизовская районная больница» Фельдшерский пункт «Сосновский», расположенному по адресу: Камчатский край, Елизовский район, с. Сосновка, ул. Центральная, 8, на которых не допускается розничная продажа алкогольной продукции



Масштаб 1 : 2000 (1 см 20м)

- организация и (или) объект
- прилегающая территория
- стационарный торговый объект