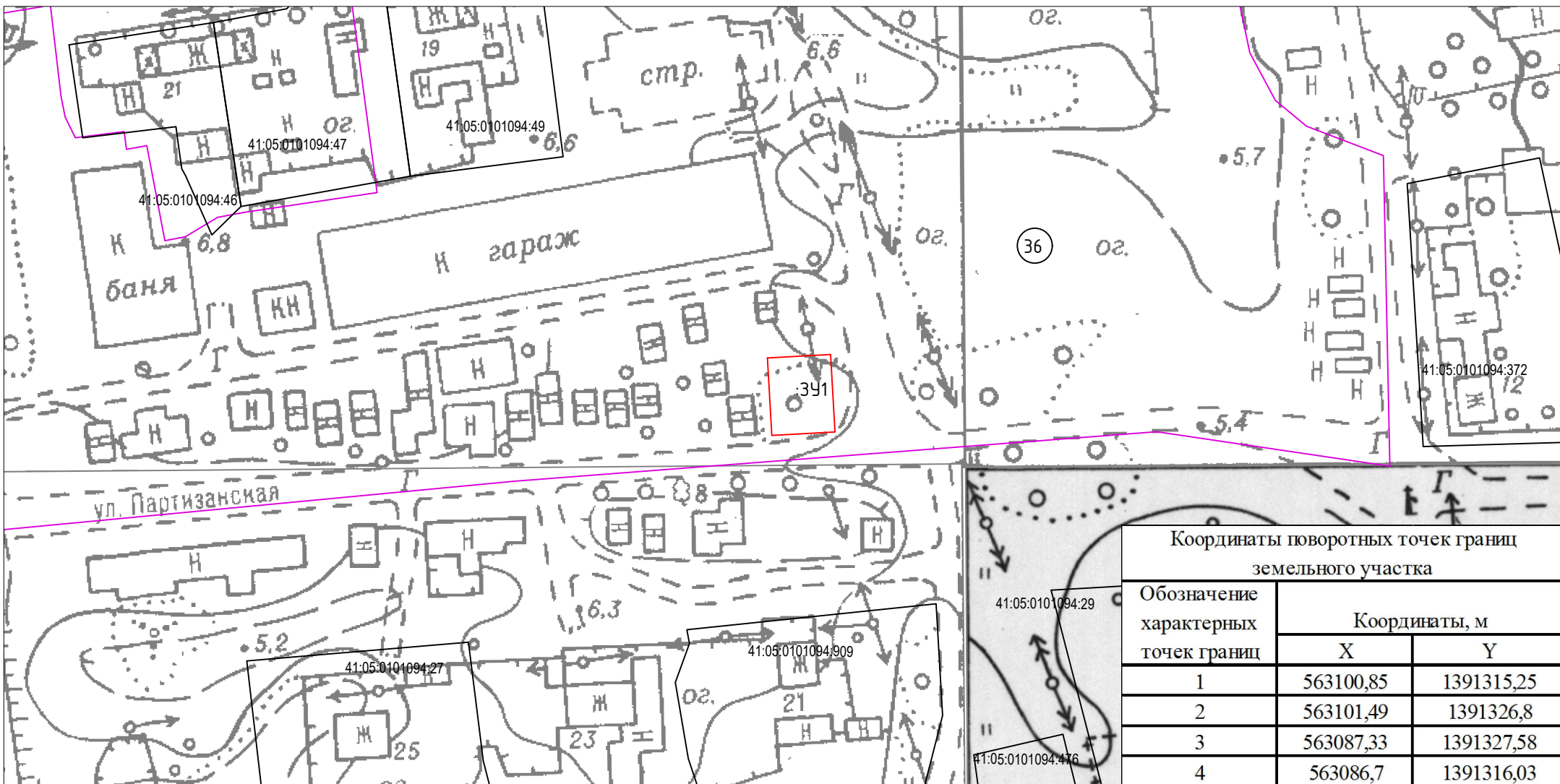


Схема расположения границ земельного участка



Условные обозначения:

Масштаб 1:1000

- Граница формируемого земельного участка
- Граница Николаевского сельского поселения
- Обозначение элементов планировочной структуры (квартал)
- ① Номера элементов планировочной структуры (квартал)

Координаты поворотных точек границ земельного участка		
Обозначение характерных точек границ	Координаты, м	
	X	Y
1	563100,85	1391315,25
2	563101,49	1391326,8
3	563087,33	1391327,58
4	563086,7	1391316,03